



RESPONSABILIDAD SOCIAL EN ARAGÓN

el Periódico de Aragón





Integramos servicios, Integramos personas

Líder en la prestación de Facility Services socialmente responsables.

Servicio 360°

En el centro:
las personas

Impacto social

Acompañamos a las empresas en la RS a través de proyectos de consultoría en Responsabilidad Social, Sostenibilidad y Diversidad.

Social

- Integración de personas con discapacidad · Planes de accesibilidad universal · Suministro responsable · Planes de igualdad · Planes de voluntariado y acción social · Plan y diagnóstico de Responsabilidad Social.

Ambiental

- Economía circular · Eficiencia energética · Cambio climático.

Gobierno

- Definición del modelo de gobierno · Implementación de un reporting · Informe Anual Integrado · Memoria de sostenibilidad · Integración de los ODS · Gestión ética · Elaboración de la Memoria No Financiera · Compliance.

En SIFU, trabajamos alineados con los ODS para generar un impacto positivo en la sociedad y el planeta.



info@gruposifu.com

www.gruposifu.com

900 447 447



PRESENTACIÓN

ARAGÓN CORROBORA SU COMPROMISO CON UN FUTURO SOSTENIBLE

Aragón fue pionera ya en el año 2016 en trazar un plan que impulsara a las empresas, organizaciones y entidades que operan en la comunidad a incorporar en su gestión y actividad diaria los criterios de la responsabilidad social corporativa, contribuyendo así a configurar un tejido social y productivo comprometido con el desarrollo sostenible del territorio.

Los frutos de ese plan ocho años después de su puesta en marcha no pueden ser más alentadores, pues en la actualidad más de 1.500 organizaciones, concretamente, 1.573, ostentan ya el Sello RSA y cerca de 2.500 están adheridas al plan. Además, de todas ellas hay 257 entidades que cuentan también con el Sello RSA+ que profundiza en aspectos de conciliación, igualdad, voluntariado y acción social, cultura y el compromiso con los ODS.

Sin embargo, la sociedad evoluciona de manera rápida y la responsabilidad social corporativa también lo hace. Lo que al principio era algo «voluntario» para muchas organizaciones empieza a ser «obligatorio». La comunidad internacional y la Unión Europea en particular han empezado a legislar en materia de «sostenibilidad empresarial». Mientras, de forma paralela, la RSC ha evolucionado hacia lo que se denomina ASG o ESG (ambiental, social y gobernanza).

De nuevo, en este proceso de cambio que estamos viviendo, el Gobierno de Aragón ha actuado de manera rápida al reorientar su estrategia RSA y trabaja ya en una nueva estrategia que incorporará los indicadores ESG para abanderar un camino en el que las empresas y entidades aragonesas puedan seguir demostrando su compromiso con la sociedad. Empresas como las que en

2024 se alzaron con los Premios RSA: Valentia, Elisa Pelayo de Bienestaria, Keter Ibérica y Levitec, que junto a muchas otras son ejemplo de buenas prácticas.

Un ámbito en el que, además, la comunidad es sede de un congreso bianual en Zaragoza que acaba de celebrar su novena edición bajo el título de 'Liderazgo, gobernanza y activismo' como se recoge en esta nueva entrega de la Revista de la RSA editada por EL PERIÓDICO DE ARAGÓN.

EL GOBIERNO DE ARAGÓN TRABAJA EN UNA NUEVA ESTRATEGIA ESG PARA SEGUIR LIDERANDO EL CAMBIO SOCIAL EN LA COMUNIDAD

Edita: Prensa Diaria Aragonesa, S.A. Hernán Cortés, 37. 50005 Zaragoza. **Tel:** 976 700 400.
Director: Ricardo Barceló. **Gerente:** Cristina Sánchez. **Jefa de promociones:** Marta Cagigas.
Coordinación editorial: Alicia Revuelta. **Textos:** Eva García, Juan Sánchez y A. Revuelta.
Diseño y maquetación: Alfredo Losada, José Martínez, Fernando Gracia y Paquita Muniesa.

SUMARIO

04

ENTREVISTA A JAVIER MARTÍNEZ

07

OPINIÓN DE MAR VAQUERO

08

JORNADA 'ARAGÓN BUSINESS MEETING'

10

PREMIOS RSA 2024

14

PALMARÉS DE LOS PREMIOS RSA

16

MARCO REGULATORIO SOBRE SOSTENIBILIDAD

20

DICCIONARIO

21

EVOLUCIÓN DE LOS SELLOS RSA Y RSA+

22

EJEMPLOS DE COMPROMISO

26

CONGRESO INTERNACIONAL DE LA RESPONSABILIDAD SOCIAL

28

ENTREVISTA A JOSÉ MARIANO MONEVA

30

OPINIÓN NITA MACÍA

31

ORGANIZACIONES CON EL SELLO RSA Y RSA+

46

VENTANA DE LA COOPERACIÓN

JAVIER MARTÍNEZ

DIRECTOR GENERAL DE POLÍTICA ECONÓMICA

DEL GOBIERNO DE ARAGÓN

«El Sello RSA aporta un plus para las compañías a nivel social e incluso comercial»



—¿Diría que las empresas son cada vez más responsables socialmente hablando?

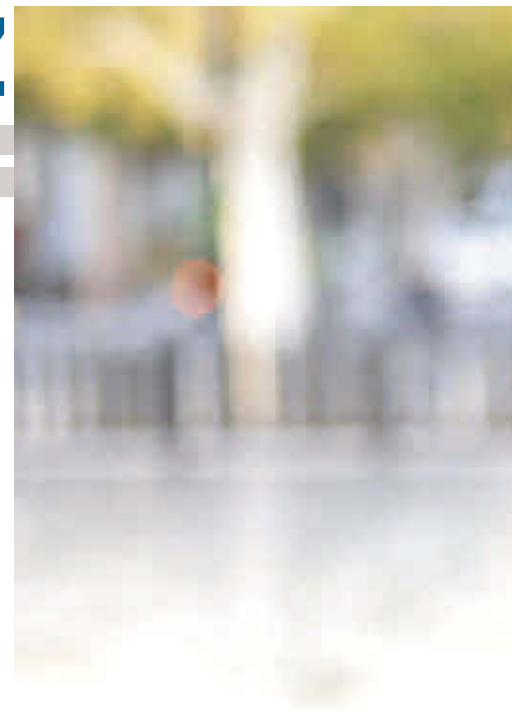
—Las empresas aragonesas son muy conscientes en general de la importancia de lo que llamamos RSA. Consideran en su gran mayoría que tienen que ser sostenibles medioambientalmente pero también social y económicamente y por eso están cada vez más preocupadas por hacer mejor su entorno. Quieren ser mejores y quieren hacer mejores a todo lo que les rodea. Eso repercute directamente en todo el mundo que compone las empresas pero también a toda la economía. Con una economía más responsable, tendremos un Aragón mucho más próspero y los directivos son cada vez más conscientes de ello.

—Cada año son más las empresas que consiguen el Sello RSA o RSA+ que impulsa el Gobierno de Aragón. ¿Satisfechos de la buena acogida?

—Profundamente satisfechos con la evolución de esta iniciativa. En ocho años han sido más de 1.600 empresas, sociedades y organizaciones las que han sido reconocidas como socialmente responsables. Para nosotros es un orgullo que esto sea así y creemos que, una vez conseguido que el concepto cale, tenemos que ir un poco más allá y tenemos que hacerlo todos juntos, empresas, ciudadanos y Gobierno de Aragón.

—¿Qué supone para las empresas este reconocimiento?

—Una de las cosas que más me ha sorprendido al entrar en contacto con este aspecto es el orgullo de pertenencia que genera el Sello RSA. El día que se entregan se llenan las redes sociales de publicaciones de empleados y directivos mostrando el distintivo. Eso nos hace ver que es el camino a seguir. Para ellos es un orgullo y eso supone también un orgullo para nosotros porque vemos que las empresas aragonesas son y se



Javier Martínez se muestra satisfecho con la evolución de los sellos RSA. I ÁNGEL DE CASTRO

sienten responsables y es una sensación que comparten sus trabajadores.

—Y más allá del orgullo de pertenencia, ¿qué les aporta ser empresa con este distintivo?

—Este reconocimiento ayuda en general a que las empresas sean más responsables. El discurso se está asumiendo. Por un lado, les viene bien para acceder a ciertas ayudas y convocatorias de la propia administración y también porque les ayuda a trabajar con empresas de mayor tamaño. Conforme van creciendo, las grandes empresas, con más de 250 empleados, 50 millones de facturación o 25 en activos, tienen la obligación de tener una memoria de sostenibilidad. Para poder cumplirla todos los proveedores tienen que cumplir ciertos requisitos. Esta cadena beneficia a todos, proveedores, grandes empresas y sociedad en general.

—Y supone un esfuerzo mantenerlo...



—Claro. Pero tenemos que darle una vuelta más a este concepto para que tener el distintivo sea realmente útil y no sea simplemente mantener lo ya hecho. Hay que mantener el compromiso de las empresas latente y eso es lo que queremos conseguir a partir de ahora.

—**Las empresas lo persiguen, pero la sociedad también lo demanda, ¿no cree?**

—Sin duda. Los ciudadanos tienen cada vez más claro que hay que trabajar con quien hace bien las cosas. El Sello RSA aporta un plus para las compañías a nivel social e incluso comercial. Creemos que se está convirtiendo en algo esencial en la política de empresa de muchas compañías.

—**¿Qué aporta el sello a la sociedad?**

—La sociedad valora que se consiga. Hay un punto de obligación. Cuando mi competencia ve que la ciudadanía elige a una empresa por sus criterios de sostenibilidad, las



«Con una economía más responsable, tendremos un Aragón mucho más próspero y los directivos son conscientes»

«Hay que mantener el compromiso de las empresas latente y eso es lo que queremos conseguir»

compañías se ven un poco obligadas. Además, el grado de compromiso y sostenibilidad es valorado por los trabajadores. Sobre todo la gente más joven valora trabajar en una empresa y no en otra si cumple ciertos requisitos de lo denominado ESG. Al final, es la sociedad la que tira de este proceso acompañando el compromiso empresarial.

—**Ha llegado la hora del cambio. Una normativa europea marca los criterios para que una empresa sea socialmente responsable, con datos bajo los paraguas de Ambiental, Social y de Gobernanza. ¿Cómo va a influir en la consecución de los sellos RSA?**

— Queremos combinar eficacia y simplificación. Uno de nuestros objetivos es hacer que la nueva estrategia sea muy sencilla y al autónomo no le suponga nada farragoso

PASA A LA PÁGINA SIGUIENTE >>>



JAVIER MARTÍNEZ

<< VIENE DE LA PÁGINA ANTERIOR

FABIÁN SIMÓN / GOBIERNO DE ARAGÓN

adherirse. Queremos adaptar los criterios para que sea todo mucho más uniforme. Los indicadores para la consecución de los nuevos reconocimientos tienen que cumplir con los criterios ESG que se refieren a factores ambientales, sociales y de gobierno corporativo.

—¿Las empresas aragonesas van por delante en este campo gracias al trabajo hecho hasta ahora?

—Claramente sí. El trabajo hecho durante años por el IAF ha dado sus frutos y podemos decir que, en este aspecto, hay mucha diferencia entre empresas de otras comunidades y las aragonesas que llevan años trabajando sobre estos conceptos. Cada vez más la empresa aragonesa lleva en su ADN la responsabilidad social y esto se ha hecho a través de las actuaciones de muchos actores que han conseguido concienciar y calar en este tejido.

—Cambiando de tercio. ¿2025 será el año de pleno empleo?

—El pleno empleo es un concepto complejo. El Gobierno quiere que el desarrollo y la llegada histórica de inversiones se transforme en bienestar social y empleo. El objetivo es seguir reduciendo el paro a los niveles de los últimos años, pero es cada vez más difícil. El primer reto puede ser bajar de los 50.000 parados registrados que es algo que no se ve desde verano de 2008 y eso está en nuestra mano este verano. Pero tan importante como bajar el paro es que haya cada vez más personas trabajando en la comunidad. En la actualidad son más de 613.000, el mejor dato de un mes de enero de la historia. Estamos consiguiendo que haya más personas con un contrato y que a la vez descienda el desempleo y eso no es fácil.

—¿Qué 'culpa' de esto tiene la paz social creada por el Gobierno de Aragón y los agentes sociales?

—La paz social es quizá la gran olvidada cuando hablamos de los atractivos de Aragón para atraer proyectos empresariales. El primer acuerdo entre patronal, sindicatos y Gobierno de Aragón data de 1989 y desde entonces siempre hemos ido de la mano. Eso es extremadamente importante porque demuestra a quien quiere llegar, que Aragón es tierra de acuerdos y demuestra



«Uno de los objetivos es que la estrategia sea muy activa y al autónomo no le sea farragoso adherirse»

«El reto puede ser bajar de los 50.000 parados registrados, y eso está en nuestra mano este verano»

también el carácter de los aragoneses, que es el del diálogo y el pacto.

—¿Seguirá Aragón atrayendo empresas?

—No tenga ninguna duda de que va a ser así. Llegar a los 40.000 millones de 2024 va a ser extremadamente difícil porque es una cifra histórica no solo para nuestro territorio sino para el resto de España, pero pronto conoceremos nuevos proyectos en toda la comunidad que servirán para vertebrar, crear riqueza y mejorar la vida y el futuro de los aragoneses.

—Se habla mucho de China, pero ¿en qué otros mercados se puede vender Aragón?

—Aragón debe de tener mercados globales. China es un aliado, como lo es Estados Unidos y sobre todo Europa. Los productos aragoneses tienen buena reputación por todo el mundo. A pesar del descenso de las exportaciones en 2024, fue el segundo mejor año de la historia y eso es de destacar. Desde el Gobierno de Aragón trabajamos para diversificar mercados y queremos estar allí donde haya movimiento económico.

MAR VAQUERO

OPINIÓN

VICEPRESIDENTAL DEL GOBIERNO DE ARAGÓN



LEGAR UN ARAGÓN MEJOR

A **ARAGÓN ES HOY** una comunidad que está de actualidad. Los 40.000 millones de euros de inversión anunciados durante el pasado 2024 son, sin duda, un hito difícilmente repetible en los próximos años y será recordado en las décadas venideras. Pero nuestra comunidad es mucho más, también destaca por un tejido empresarial y asociativo que se preocupa por hacer mejor y más próspero el territorio en el que desarrollan su labor.

LOS SELLOS DE RESPONSABILIDAD SOCIAL de Aragón han sido buena prueba de ello. Durante los ocho años de vigencia, más de 1.600 empresas y entidades han obtenido este reconocimiento, dando buena prueba de ese compromiso que forma parte intrínseca de la forma de ser de los aragoneses. No se preocupan únicamente por su propia actividad, sino también por ser socialmente responsables en un territorio que les permite desarrollar su tarea de la mejor manera posible y alcanzar el éxito.

PERO NUESTRA VOCACIÓN de mirar al futuro nos exige ser mucho más ambiciosos. Los tiempos cambian y evolucionan, de la misma manera que lo hace la conciencia de la propia sociedad. Las preocupaciones del hoy no son las del ayer, ni tampoco serán las de mañana. Por eso debemos amoldarnos a cómo es el Aragón actual, qué le inquieta y hacia dónde dirige los pasos una comunidad que aspira a ser líder y protagonista del porvenir.

LA EVOLUCIÓN ESTÁ CLARA: de la responsabilidad social que ha marcado los últimos años estamos pasando a una visión mucho más global y alineada con los criterios ESG. O lo que es lo mismo, las empresas y organizaciones desarrollan actualmente su actividad pensando no únicamente en su propósito como entidad. También lo hacen considerando el medio ambiente en el que están ubicados como actores protagonistas de él (environmental), la perspectiva social y el impacto que posee en la sociedad y en la propia comunidad (social), y también la gobernanza (governance), centrada en su forma de gestionarse, su política de transparencia o su manera de actuar. Nada queda ajeno a esta nueva percepción, que complementa las visiones anteriores.

NOS ENCONTRAMOS, EN DEFINITIVA, ante un nuevo paradigma que ha provocado que la conciencia de las empresas y organizaciones deje de ser específicamente social para convertirse en una concepción mucho más global. Supone la lógica evolución de los tiempos en los que nuestra comunidad no puede permanecer ajena. Debe alcanzar la excelencia de la misma manera que lo ha logrado en las labores propias de sectores hoy referenciales como la agroalimentación, industria, automoción, logística y, más recientemente, la tecnología.

A TODOS, EMPRESAS, ORGANIZACIONES Y EJECUTIVO autonómico, nos une un único fin: legar un Aragón mejor que el que nos encontramos. Y a ello ayuda sin duda esta nueva evolución hacia los criterios ESG que desde el Gobierno vamos a ayudar a implantar. |

La primera edición del Aragón Business meeting aunó varias celebraciones que años atrás se realizaban de manera independiente, como la entrega de los Premios RSA y los Premios Excelencia Empresarial en Aragón. De esta manera, la gala se convirtió en un punto de encuentro para el ecosistema empresarial aragonés y puso el foco en tres áreas clave para la comunidad: la excelencia, la sostenibilidad y la innovación.

En este acto se entregaron los premios a la Responsabilidad Social de Aragón, que en su novena edición recayeron en Valentia, en la categoría de entidad no lucrativa; Elisa Pelayo de Bienestaría, en la de autónomo/a; Keter Ibérica, en la de pyme; y Levitec, en la de gran empresa.

LA RSC TRIUNFA EN ARAGÓN

Una vez más, estos galardones se entregaron con el objetivo de reconocer públicamente las iniciativas y buenas prácticas de las organizaciones aragonesas en términos de responsabilidad social y sostenibilidad, así como su compromiso con los ODS y la Agenda 2030 de la ONU.

Además, en el hall del Palacio de Congresos de Zaragoza se hizo entrega de los Sellos RSA y RSA+ que reconocen a las organizaciones que adoptan medidas y estrategias de responsabilidad social en su gestión. En estos momentos son ya 1.573 las organizaciones que están en posesión del Sello RSA, de las que 257 tienen el Sello RSA+. Estos datos suponen un aumento respecto al año anterior, cuando había 131 organizaciones menos con Sello RSA, es decir, 1.442; y 51 organizaciones menos con Sello RSA+, es decir, 206.

UNA DISTINCIÓN AL ALZA

De las 1.573 organizaciones aragonesas que han logrado el sello en 2025, cifra récord des-



Ya son **1.573** las organizaciones aragonesas que cuentan con el Sello RSA

En esta ocasión tanto los Sellos como los Premios RSA se concedieron en la primera edición del Aragón Business meeting. El evento organizado por el Instituto Aragonés de Fomento reunió a más de 1.400 personas en el Palacio de Congresos de Zaragoza el pasado 16 de diciembre



Galardones. Los Premios RSA y a la Excelencia Empresarial reconocieron a organizaciones y empresas que son un modelo a seguir.

se enmarcan dentro del Plan de Responsabilidad Social de Aragón, impulsado por el ejecutivo autonómico a través del Instituto Aragonés de Fomento (IAF), en colaboración con los agentes sociales (CEOE, Cepyme, CCOO y UGT). El proyecto está dirigido a entidades y empresas de todos los sectores económicos, así como a autónomos, y tiene como objetivo añadir valor a la marca Aragón, generando beneficios tanto para la sociedad como para las empresas y sus trabajadores.

De hecho, a pesar de que son 1.573 organizaciones las que ostentan el distintivo que certifica su compromiso social, son muchas más las que están adheridas al Plan RSA, en concreto, cerca de 2.500. Esto significa que cerca de mil entidades y empresas están trabajando ya con criterios de responsabilidad social y están en el camino para conseguir el sello.

RETOS DE FUTURO

Asimismo, este evento sin precedentes permitió a empresas procedentes de las tres provincias reflexionar sobre cómo afrontar los retos futuros, principalmente aquellos que plantean las nuevas tecnologías, y poder crecer y ganar competitividad en un mundo cambiante. Uno de los elementos clave sobre el que giró Aragón Business Meeting fue la sostenibilidad y, para hablar de ella, contó con la catedrática emérita de Ética y Filosofía Política en la Universidad de Valencia y directora de la Fundación ÉTNOR, Adela Cortina.

Los desafíos que plantea la inteligencia artificial en el mundo laboral fueron uno de los

temas que trató ante un numeroso auditorio. Cortina también discutió acerca de cómo la educación tiene que ser excelente para dar respuesta a las demandas de las empresas y sacar provecho de las potencialidades que ofrece la IA.

Asimismo, durante la gala, la vicepresidenta del Gobierno de Aragón, Mar Vaquero, anunció que el Instituto Aragonés de Fomento (IAF) ha destinado 30 millones de euros en 2024 para iniciativas destinadas específicamente a las empresas. Unas propuestas que han puesto el foco en el emprendimiento, la gestión innovadora, la digitalización, el apoyo a las empresas ubicadas en parques tecnológicos o el fomento de las energías renovables en proyectos de movilidad y logística.

Más en detalle, la vicepresidenta hizo alusión a las ayudas del Fondo de Transición Justa, que ha contado con un presupuesto de 21,4 millones de euros en 2024 y que ha alcanzado 154 proyectos empresariales, posibilitando una inversión total de 55 millones de euros. A ellos hay que añadir las ayudas a empresas para el fomento del uso de energías renovables en movilidad y logística por una cuantía superior a los 2,9 millones de euros.

En su discurso de clausura también hizo alusión a los tres principios que han marcado todo el programa del Aragón Business Meeting y también el día a día de las empresas: la excelencia, la sostenibilidad y la innovación. «En Aragón nos esforzamos por alcanzar los más altos estándares en todo lo que hacemos. Esa concepción de vida nos impulsa a mejorar continuamente, a superar nuestros propios límites y a ofrecer productos y servicios de la más alta calidad», subrayó Vaquero, quien, centrándose en el ámbito de la sostenibilidad, quiso poner el valor que en Aragón las empresas «están liderando el camino hacia un desarrollo más respetuoso a todos los niveles».

de que está implantado el Plan RSA, 120 son autónomos (el 7,6%), 974 son pymes (el 61,9%), 348 son entidades y oenegés (el 22,1%) y 131 son grandes empresas y empresas públicas (el 8,3%). Asimismo, de las 257 organizaciones que cuentan con el Sello RSA+, también cifra récord desde su creación en 2022, 12 son autónomos (el 4,6%), 112 son pymes (el 43,5%), 81 son entidades y oenegés (el 31,5%) y 52 son grandes empresas y empresas públicas (el 20,2%).

Tanto los sellos, como los reconocimientos



PREMIOS RSA 2024



CATEGORÍA PYME Keter Iberia SLU



Keter Iberia se dedica a la fabricación de productos para el hogar, como armarios, mesas o sillas principalmente de exterior, mediante procesos de inyección de plástico. En su apuesta por la sostenibilidad y el uso de materiales reciclados, la compañía identificó una oportunidad en la gestión de un residuo generado por un producto de uso cotidiano: los envases tipo tetrabrick.

Los envases tetrabrick están compuestos por tres capas principales: cartón, polietileno y aluminio. Mientras que la capa de cartón se recicla habitualmente para la fabricación de papel y cajas, la lámina compuesta de polietileno y aluminio -conocida como polialuminio- representa un 25 % del envase y presenta desafíos para su reciclaje. Se estima que, anualmente, alrededor de 50.000 toneladas de este residuo acaban en los vertederos de España. Ante esta realidad, Keter Iberia investigó este material con el propósito de integrarlo en la producción de artículos duraderos y reciclables. Este esfuerzo culminó con el lanzamiento al mercado de maceteros fabricados a partir de polialuminio. «Nuestro compromiso con la sostenibilidad y la innovación nos impulsa a seguir desarrollando iniciativas que no solo beneficien a nuestra organización, sino que también tengan un impacto positivo en el medio ambiente y la sociedad», afirman desde la organización.



CATEGORÍA ENTIDAD

Fundación Valentia Huesca



El Centro de Interpretación de la Huerta de Valentia nació en 2024 fruto de un proyecto educativo e inclusivo con una extensión de más de 3.000 m2. Este proyecto ofrece un recorrido guiado por la huerta en dos espacios: uno interior (aula de interpretación) y otro exterior (huerta escaparate), ambos espacios adaptados y accesibles para garantizar el acceso y la participación de todas las personas.

El Centro de Interpretación de la Huerta de Valentia ha sido merecedor del Premio RSA porque es un espacio de encuentro y aprendizaje que promueve la sensibilización sobre la biodiversidad. Desde su puesta en funcionamiento, seis personas con discapacidad intelectual han participado activamente en las iniciativas y propuestas del centro de interpretación, permitiéndoles desarrollar habilidades laborales y formar parte de un entorno de trabajo colaborativo. Sara Comenge recordó en su intervención en la gala las palabras del director de Autismo Diario, Daniel Comín, quien asegura que «si enseñamos a los niños a aceptar la diversidad como algo normal, no será necesario hablar de inclusión sino de convivencia».

PREMIOS RSA 2024



CATEGORÍA GRAN EMPRESA

Levitec Sistemas



Levitec Sistemas SL es una compañía dedicada al diseño y ejecución de instalaciones eléctricas y mecánicas y soluciones de eficiencia energética. Fundada en 2002, enfoca su actividad principalmente a proyectos en los sectores logístico, industrial y terciario.

Con el paso del tiempo, Levitec se ha dirigido también hacia proyectos más complejos, como centros de datos, generación de energía renovable y autoconsumo solar fotovoltaico. Y en este camino, la responsabilidad social se ha convertido en una de sus señas de identidad, impulsando valores como la sostenibilidad, el cuidado del medioambiente, la transparencia y el compromiso con trabajadores y clientes, a través de su modelo de 120 acciones. Este modelo está basado en los Objetivos de Desarrollo Sostenible. Destaca también su capacidad para llevar a cabo proyectos sostenibles, enfocados en los centros de datos, sector en el que se ha posicionado como uno de los principales instaladores de Data Center de nuestra comunidad, y en las energías renovables. «Levitec se caracteriza por llevar a cabo acciones en el ámbito social, laboral, educación y deporte», aseguran desde la empresa. La organización, además, ha destinado cinco millones de euros a reducir emisiones, aumentar la igualdad laboral o apoyar acciones en la comunidad.



CATEGORÍA AUTÓNOMO

Elisa Pelayo



La iniciativa Bienestaria consiste en abordar el envejecimiento activo en su totalidad. A través de las nuevas tecnologías, Elisa Pelayo y su equipo, formado por un nutricionista, un enfermero y dos psicólogos, acompañan a personas mayores, principalmente de entornos rurales, y les aconsejan acerca de aspectos como ejercicio físico, nutrición o salud mental.

En la categoría autónomo/a, Elisa Pelayo ha resultado ganadora gracias a su proyecto Bienestaria, una propuesta que comenzó en pandemia de manera altruista con el nombre de Ágilmente. Durante una época de aislamiento para muchas personas mayores, comenzó a enviar mensajes a través de Whatsapp y a impartir talleres de memoria en Borja, ciudad en la que vive. Dado el éxito de la iniciativa, pensó que podría profesionalizarlo. A día de hoy, el equipo de Elisa da servicio a más de 3.000 personas repartidas en diez comunidades autónomas. A través de las redes sociales y el correo electrónico, el proyecto Bienestaria comparte ejercicios de lógica, cálculo o atención para trabajar la memoria de las personas mayores; así como información sobre cómo actuar en caso de emergencia, consejos sobre ejercicio físico o formas de mejorar su alimentación. Elisa afirma que le «daba apuro el aislamiento de la gente mayor de los pueblos de alrededor».

PALMARÉS

2016

AUTÓNOMOS:
José Ramón García
Aranda-Insight
Management Solutions

PYME:
Montajes Industriales
Álvarez, S.A. - Mindual,
S.A.

GRAN EMPRESA:
Mann+Hummel

**ENTIDAD NO
LUCRATIVA:**
Hospital San Juan de
Dios



2017

AUTÓNOMOS:
Isabel Félez,
Chocolates Artesanos
Isabel

PYME:
Taisi SA

GRAN EMPRESA:
Gestamp Aragón S.A.

**ENTIDAD NO
LUCRATIVA:**
Centro
Neuropsiquiátrico Ntra.
Sra. del Carmen



2018

AUTÓNOMOS:
Cristina Bosque,
Cris B

PYME:
Hotel Balneario de Ariño

GRAN EMPRESA:
Grupo DKV

**ENTIDAD NO
LUCRATIVA:**
Fundación Rey Ardid



2019

AUTÓNOMOS:
Ada Belén Menendez,
Laboratorio de sueños

PYME:
Encantado de comerte -
Nice to eat you.

GRAN EMPRESA:
Océano Atlántico

**ENTIDAD NO
LUCRATIVA:**
Universidad de
Zaragoza

CATEGORÍA ODS:
Taisi





2020

AUTÓNOMOS:
Silvia Liliانا Freitas
Style Fresh

ENTIDAD NO LUCRATIVA:
O61 Salud Aragón

PYME:
Certest Biotec

CATEGORÍA ODS:
Manantiales del piedra SAU

GRAN EMPRESA:
Aeropuerto de Teruel



2021

AUTÓNOMOS:
Juan Royo
Economista

ENTIDAD NO LUCRATIVA:
Obra Social Nuestra Señora del Carmen

PYME:
Indavi

CATEGORÍA ODS:
Hospital San Juan de Dios de Zaragoza

GRAN EMPRESA:
Grupo Sesé



2022

AUTÓNOMOS:
Cynthia Nale.
Directora y fundadora de Digital +60

ENTIDAD NO LUCRATIVA:
Asociación de Trastornos Depresivos de Aragón (AFDA)

PYME:
ARPA Equipos Móviles de Campaña

CATEGORÍA ODS:
Corporación Aragonesa de Radio y Televisión (CARTV)

GRAN EMPRESA:
DomusVI



2023

AUTÓNOMOS:
Marisol Morell
Centro de Peluquería y Estética Marisol Morell

ENTIDAD NO LUCRATIVA:
Aspanoa

PYME:
Eboca

CATEGORÍA ODS:
Ibersyd

GRAN EMPRESA:
Sphere Group

Así está el marco regulatorio que nos empuja **hacia la sostenibilidad**

La Unión Europea ha aprobado en los últimos años varias directivas cuya entrada en vigor marcará un antes y un después

Alicia Revuelta / Periodista

Nuestro futuro como sociedad y como planeta, no cabe duda, pasa por la sostenibilidad. Todas nuestras acciones, tanto las de los ciudadanos de a pie, como las de las empresas o las de los gobiernos, deben ser sostenibles si queremos tener un futuro. Y hablamos de sostenibilidad en el aspecto más amplio de la palabra y que engloba desde, por supuesto, la sostenibilidad ambiental, a la social y también la económica.

A nivel empresarial, algunos de estos aspectos ya formaban parte desde hace tiempo de lo que se ha denominado responsabilidad social corporativa (RSC) un concepto que plasma el compromiso de las empresas con el desarrollo sostenible, es decir, con el equilibrio entre el crecimiento económico, el bienestar social y la protección del medio ambiente. Pero de unos años a esta parte la preocupación por la sostenibilidad se ha incrementado y ha evolucionado hacia los criterios ESG/ASG, en parte por la demanda y las expectativas de los llamados *stakeholders* o grupos de interés, como pueden ser los clientes, los empleados, los inversores, los proveedores, las comunidades locales y la opinión pública en general.

Recogiendo esta creciente preocupación, la Unión Europea (UE) está desarrollando políticas de sostenibilidad empresarial con el objetivo de mejorar la protección del medio ambiente y los derechos humanos en la UE y fuera de ella. Esto se ha traducido en una creciente presión regulatoria que se ha llegado a calificar como un «tsunami» normativo sobre sostenibilidad empresarial en el último año. Tanto es así, que el Pacto Mundial de la ONU ha desarrollado una herramienta para ayudar a las empresas y organizaciones «a coger la ola y surfear los cambios necesarios», tal y como indican en su propia web. Se trata de un buscador de normativas en materia de sostenibilidad en el que, se pueden consultar las últimas normativas que han entrado en vigor entre las que figuran:

Directiva sobre la presentación de información sobre sostenibilidad por parte de las empresas
Entrada en vigor el 5 de enero de 2023

La Directiva (UE) 2022/2464 del Parlamento Europeo y del Consejo de 14 de diciembre de 2022 por lo que respecta a la presentación de información sobre sostenibilidad por parte de las empresas (CSRD, por su si-

glas en inglés) es una de las grandes apuestas de la Unión Europea. Una normativa que revoluciona los cánones actuales del *reporting* y eleva el nivel de la información en sostenibilidad para equipararla a la financiera. Además, esta nueva directiva establece que las empresas deberán presentar su información en base a unos estándares comunes. Son los llamados ESRS, que comprenden 12 estándares en materia ambiental, social y de gobernanza.

Directiva sobre diligencia debida de las empresas en materia de sostenibilidad
Entrada en vigor el 25 de julio de 2024

La Directiva sobre diligencia debida de las empresas en materia de sostenibilidad (CSDDD) quiere fomentar un comportamiento con impacto social positivo, sostenible y responsable de las empresas. Esta directiva tiene por objeto garantizar que las empresas contribuyan al desarrollo sostenible y a la transición hacia la sostenibilidad de las economías y las sociedades mediante la detección y, cuando sea necesario, priorización, prevención, mitigación, eliminación, minimización y reparación de los efectos adversos reales o potenciales para los derechos humanos y el medio ambiente relacionados con las propias operaciones de las empresas, las operaciones de sus filiales y sus socios comerciales en las cadenas de actividades de las empresas, así como garantizando que los afectados por el incumplimiento de este deber tengan acceso a la justicia y a vías de recurso. Además, también incluye disposiciones de apoyo a todas las organizaciones, entre ellas las pymes, que pueden verse influidas de forma indirecta.

Pero los cambios normativos no acaban aquí y la UE tiene en desarrollo otras directivas que afectarán a la sostenibilidad de las organizaciones. Se trata de, por ejemplo:

Propuesta de Green Claims Directive
Previsión de entrada en vigor el 26 de marzo de 2026

La Directiva sobre nuevas normas para fundamentar las alegaciones ecológicas o, en inglés, Green Claims Directive busca establecer criterios contra el blanqueo ecológico o *greenwashing*, así como contra declaraciones engañosas con el fin de aplicar un mayor control y transparencia a algunos fabricantes para promocionar productos. En definitiva, el objetivo principal de la Directiva (UE) 2024/825 es empoderar a las personas

consumidoras para la transición ecológica, proporcionándoles una mejor protección contra prácticas comerciales desleales y una mayor información. Esto se logra a través de la introducción de normas específicas en el Derecho de la Unión para abordar prácticas engañosas que afectan a la capacidad de los consumidores/as para tomar decisiones de consumo sostenibles, como la obsolescencia temprana, las afirmaciones medioambientales engañosas, la información engañosa sobre las características sociales de los productos y los distintivos de sostenibilidad poco transparentes.

Sin embargo, consciente de la revolución normativa en materia de sostenibilidad de los últimos años y de los costes que esto implica para las empresas y, especialmente para las pymes, la Unión Europea ha anunciado que a principios de este 2025 se pondrá en marcha el *Paquete Omnibus de Simplificación* para tratar de reducir la carga administrativa que implican las nuevas regulaciones y tratar de mantener la competitividad de las empresas europeas y que reformará la Taxonomía de la UE, la CSRD y la CSDDD.



ACCEDE AQUÍ AL BUSCADOR DE NORMATIVAS EN MATERIA DE SOSTENIBILIDAD-QUE HA DESARROLLADO EL PACTO MUNDIAL DE NACIONES UNIDAS



DESDE 1964
ADIEGO

Unidos por la
Responsabilidad Social

PREMIO EMPRESA DE ARAGÓN 2024
Sostenibilidad Empresarial
CEOE ARAGÓN

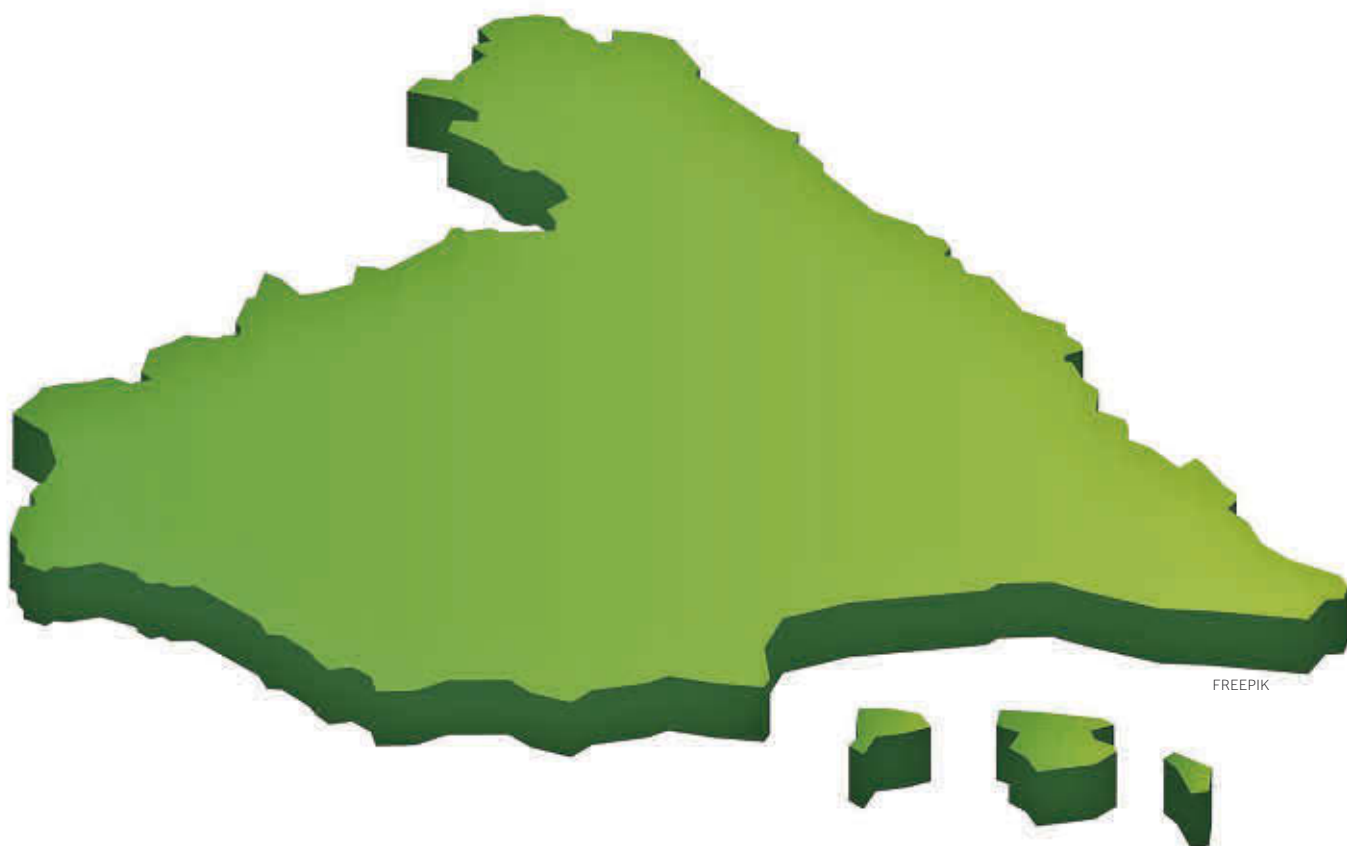
- Optimizando** la valorización de residuos
- Continuando** con el ciclo integral del agua
- Fomentando** la economía circular
- Trabajando** por la defensa de la naturaleza

ADIEGO

Sigamos hacia adelante

Químicamente perfectos
www.adiego.com

976 50 40 40
ah@adiego.com



España se adapta a las directivas europeas

La transposición de la norma europea en nuestro país promueve facilidades para las pymes cotizadas y un calendario escalonado para su entrada en vigor

Redacción

Toda directiva europea ha de tener una transposición al ordenamiento jurídico de cada país miembro. A diferencia de los reglamentos y las decisiones, las directivas no son de aplicación directa en todos los Estados miembros, sino que exigen que las leyes nacionales incorporen sus normas en la legislación nacional y hacerlo dentro de un plazo.

En España, el Consejo de Ministros aprobó el 28 de octubre de 2024 el proyecto de Ley de Información Empresarial sobre Sostenibilidad para su remisión a las Cortes, por el que se modifican el Código de Comercio, la Ley de Sociedades de Capital y la Ley de Auditoría de Cuentas. Asimismo, se informó del anteproyecto de Ley por el que se modifican los criterios de tamaño de las empresas o grupos de empresas a efectos de información corporativa.

Con ello se transponen dos directivas europeas que mejoran el marco de presentación y verificación de la información sobre cuestiones medioambienta-

les, sociales y de gobernanza, y racionalizan las obligaciones de presentación de información corporativa a las empresas.

Según dicho proyecto, la Ley de Información Empresarial sobre Sostenibilidad será aplicable a todas las grandes empresas y grupos de empresas, y también, a medianas y pequeñas empresas cotizadas (excepto microempresas). Cabe señalar que las pymes cotizadas dispondrán de una serie de facilidades, como son: un contenido de información obligatoria más reducido, unas normas europeas específicas con las que presentar dicha información y un periodo adicional para prepararse de cara a esta nueva exigencia.

Aspectos más destacados

El proyecto de ley establece que el informe de sostenibilidad debe incluir información relativa al impacto que genera la empresa sobre las cuestiones de sostenibilidad, así como información necesaria para comprender cómo afectan factores medioambientales, sociales o los

relativos a derechos humanos y gobernanza, en la evolución, resultados y la situación de la empresa o grupo.

Asimismo, determina que la elaboración del informe sea conforme a un marco único de presentación para todas las empresas europeas, así como la obligación de presentarlo en un formato electrónico único, que permitirá una mayor comparabilidad.

Además, la verificación independiente del informe sobre sostenibilidad que ya llevan a cabo las empresas españolas por exigencia de la ley vigente se regula ahora de manera análoga a la auditoría de los estados financieros.

Una entrada en vigor escalonada

En cuanto a su entrada en vigor, esta será escalonada para facilitar la adaptación a la normativa europea. De esta forma, la obligación de información afecta a:

1 Todas las empresas grandes. Cuando el activo supere los 25 millones de euros y el importe neto de la cifra anual

de negocios supere los 50 millones de euros. Distinguiendo dos grupos:

● Empresas grandes de interés público y entidades dominantes de grupos de interés público, de más de 500 trabajadores en ambos casos. Desde el 1 de enero de 2024.

● Resto de empresas grandes y entidades dominantes de grupos grandes. Desde el 1 de enero de 2025.

2 Pymes cotizadas (con la excepción de microempresas y de pymes que coticen en mercados alternativos y de crecimiento); aseguradoras cautivas que sean grandes, y entidades de crédito definidas como pequeñas y no complejas. Desde el 1 de enero de 2026.

3 Tanto filiales como sucursales españolas de empresas de terceros países que tengan un volumen de negocio en el territorio de la UE superior a 150 millones de € deberán presentar esta información a partir del 1 de enero de 2028.

Salcar

COMPROMETIDO con la sostenibilidad medioambiental

<p> Proveedores comprometidos con el medio ambiente</p> <p> + de 1000 árboles plantados</p> <p> Materiales sostenibles y certificados</p> <p> Muebles durabilidad prolongada. 5 años de garantía</p>	<p> Alto porcentaje de madera reciclada</p> <p> Uso de pintura a base de agua</p> <p> Placas solares para gestionar el autoconsumo</p> <p> Embalaje con 100% materiales reciclados</p>
--	--





Diccionario



La nueva normativa europea hace que surjan nuevos términos desconocidos hasta la fecha y que a partir de ahora serán recurrentes. Aquí van algunos:

ASG / ESG:

Las siglas ESG (inglés) o ASG (en castellano) se refieren a los criterios utilizados para evaluar el impacto y desempeño de una empresa en los ámbitos Ambiental (o environmental, en inglés), Social y Gobernanza (Governance, en inglés).

+ La A se refiere a las prácticas sobre la gestión de recursos naturales, cambio climático y relación con el planeta.

+ La S se refiere a los derechos humanos, las normas laborales, la diversidad, la igualdad, la inclusión y las relaciones con la sociedad y las comunidades locales.

+ La G se relaciona con la estructura y buen gobierno de la empresa, la ética empresarial, la lucha contra la corrupción, la acción colectiva, la transparencia y la toma de decisiones.

Calificación ASG:

Puntuación o dictamen relacionado con el perfil de la empresa analizando cómo se tiene en cuenta los factores ambientales sociales o de gobernanza.

Compliance:

Protocolo de buenas prácticas y procedimientos adoptados por las organizaciones para identificar y clasificar los riesgos operativos y legales a los que se enfrentan, establecer mecanismos internos de prevención, gestión, control y reacción frente a los mismos, y garantizar que las empresas cumplan con las leyes.

CSR:

Siglas de la Directiva Europea sobre información corporativa en materia de sostenibilidad, y que rige en la presentación de in-

formación donde se pone al mismo nivel la información no financiera como la financiera. Además, necesitará una verificación limitada, que en un futuro será razonada.

Diligencia debida: Conjunto de precauciones que la ley o el buen sentido aconsejan adoptar en el desarrollo de una actividad para evitar daños previsibles.

EFRAG:

Siglas de la European Financial Reporting Advisory Group, una organización privada impulsada por la Comisión Europea que le proporciona asesoramiento técnico para la elaboración de los ESRS.

ESRS:

Estándares que se plantean dentro de la Directiva europea para la petición a las empresas sobre cuestiones medioambientales, sociales y de Gobernanza. Son doce, entre ellos sobre contaminación, agua, biodiversidad, uso de recursos, mano de obra propia, comunidades afectadas, consumidores o conducta de negocios, entre otros.

Greenhushing:

También llamado silencio verde, que consiste en silenciar iniciativas sostenibles para evitar críticas por considerarlas deficientes. Esto fomenta la desinformación y la falta de transparencia.

Green skills:

Son los conocimientos, habilidades y valores verdes que permiten a las personas implementar prácticas sostenibles y fomentar la sostenibilidad ambiental.

Greenwashing:

Práctica que realizan algunas empresas que consiste en crear una imagen ficticia de responsabilidad ecológica. Podría calificarse de publicidad engañosa, ya que se proyecta una falsa idea de responsabilidad ambiental cuando no se ha adoptado ninguna medida para ello.

Greenwhishing:

Estrategia de márketing donde las empresas muestran la intención de ser sostenibles pero no tiene medios para hacerlo; también puede considerarse a aquel que se lo propone pero sin ningún compromiso por llevarlo a cabo.

Proveedor de calificaciones ASG:

Persona jurídica cuyas actividades incluyen la emisión, y la publicación o distribución, con carácter profesional, de calificaciones ASG.

Puntuación ASG:

Una medida ASG obtenida a partir de datos, que utiliza una metodología basada en normas y se asienta únicamente en un sistema o modelo estadístico o algorítmico preestablecido, sin que ningún analista de calificaciones realice ninguna aportación analítica sustancial.

Stakeholders:

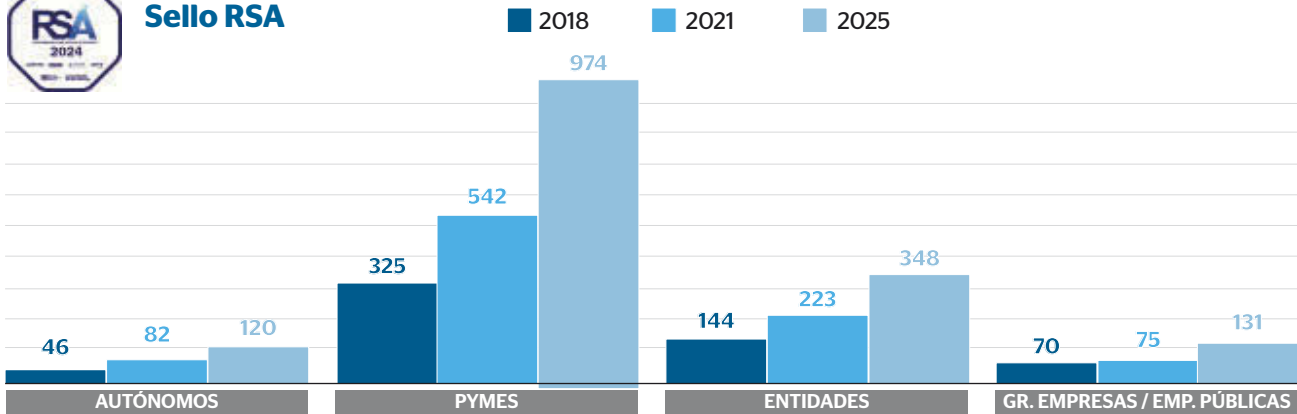
Son los denominados grupos de interés, individuos o grupos de individuos que se ven o podrían verse afectados por las acciones u operaciones de una empresa, como: empleados, proveedores, clientes, gobierno, entre otros. |

UN COMPROMISO **AL ALZA**

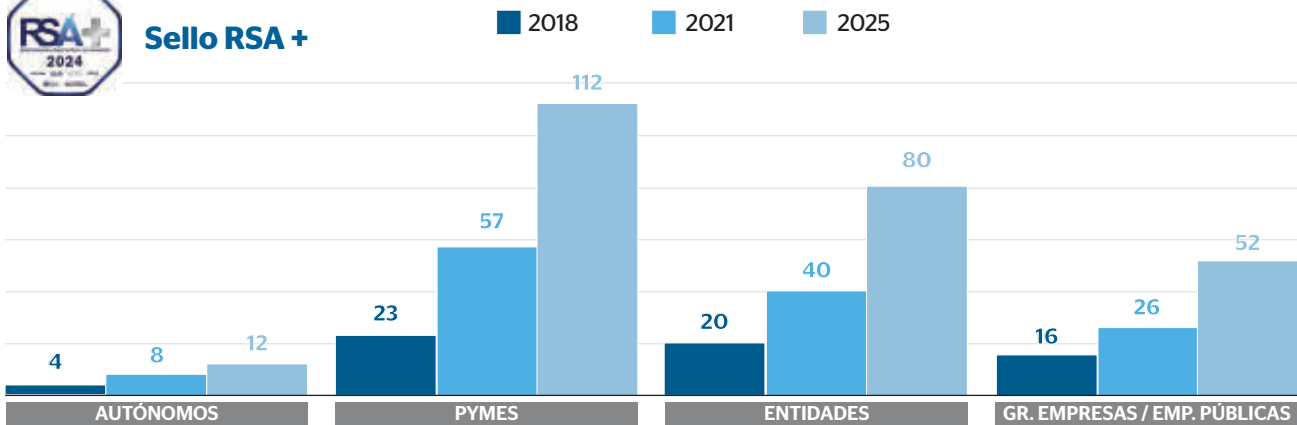
Desde su creación, los sellos han tenido una evolución ascendente e imparable fruto del compromiso del tejido empresarial y asociativo de la comunidad con los criterios de la RSC



Sello RSA



Sello RSA +





Enguita

Pol. Malpica, calle F, parc. 48
50016 Zaragoza 📍
976 571 811 ☎
info@enguita.net ✉
www.enguita.net 🌐

**Soluciones profesionales de embalaje
que reducen costes logísticos y
respetan el medioambiente**



La sostenibilidad medioambiental, social y de gobernanza es clave para la transformación y crecimiento de Querqus, alineada con los principios de la economía circular y con un modelo ético y transparente. El enfoque empresarial de simbiosis industrial de la compañía propicia la economía circular en toda la cadena de valor, evitando la deforestación y reduciendo la huella de carbono. Además, el modelo de relación con los grupos de interés promueve el liderazgo humanista y la acción social, buscando aportar valor a la sociedad y confiar en las personas como agentes de cambio.

Querqus es un *partner* en economía circular y sostenibilidad, que pretende ser referente en valor en un mercado complejo y con cambios legislativos notables en materia de envases y sus residuos. Fabrica embalajes logísticos, principalmente palets de madera y carpintería industrial, de un solo uso o reutilizable, a la vez que opera en todo el territorio nacional como gestor, agente y transportista de residuos de envases industriales y comerciales, con varios centros de tratamiento en Aragón, Cataluña y Castilla-León. Del mismo modo, la empresa proporciona una «larga vida a los palets» a través de procesos de valorización, se clasifican, se reparan y vuelven a circular.

La capacidad logística de la compañía se ha visto incrementada con la compra de terrenos anejos a la sede principal en el PTR López Soriano de Zaragoza. Además, su eficiencia y competitividad va a

Querqus protege el medio ambiente y la salud de sus trabajadores



multiplicarse con la instalación de una innovadora línea robotizada de valorización de palets, dotada de la última tecnología en visión artificial e IA.

La empresa se ha adherido al Pacto Mundial de la ONU, comprometiéndose a alinear su estrategia con los Diez Principios en las áreas de derechos humanos,

normas laborales, medio ambiente y lucha contra la corrupción, y la consecución de la Agenda 2030 y sus 17 ODS.

Querqus, convencida del papel fundamental de las empresas para generar un impacto positivo en la sociedad, participó por primera vez en 2022 en el programa del Plan RSA del IAF (Gobierno de Aragón).

Querqus se preocupa por sus personas trabajadoras. Emplea a una plantilla media de 75 personas (FTE) y en la comparativa entre años, se evidencia la estabilidad en el empleo. El índice de contratos temporales es residual (menos del 1%) y, aunque en las actividades productivas y logísticas hay mayoría masculina, en el último año ha incorporado una encargada y una directora general, dos puestos habitualmente ocupados por hombres. En el comité de dirección, la mayoría son mujeres.

2025 es un año lleno de retos, cambios e innovación. En la estrategia de responsabilidad social anual, este año van a implementar un plan de salud. Para Querqus el bienestar de las personas es fundamental para la sostenibilidad de la empresa. Esto incluye tanto el estado físico, como la salud mental. Al abordar ambos aspectos, esperan mejorar la productividad, reducir la rotación al sentirse más satisfechos y valorados, fortalecer el sentimiento de pertenencia y mejorar la cohesión del equipo.

Querqus se compromete a seguir siendo un referente en responsabilidad social, demostrando que el éxito empresarial y el bienestar de las personas trabajadoras pueden ir de la mano.

La continuación de un legado: **SEGI SL** apuesta por la alta tecnología sin olvidar su origen familiar

Especialistas en la mecanización completa de transmisiones y engranajes, SEGI SL es una empresa familiar fundada en el año 2005 por José María Serrate y sus dos hijos, Daniel y Rubén, quienes tras el fallecimiento de su padre hace dos años, continuaron su legado. El nombre de SEGI surge de la unión de las iniciales de los apellidos de los progenitores de los actuales dueños: Jose M^a Serrate y Nieves Gimeno.

El mecanizado de piezas es un proceso que implica dar forma, cortar y fabricar componentes metálicos con precisión milesimal. Para lograr este cometido, la compañía situada en Villanueva de Gállego cuenta con un importante parque de maquinaria de alta tecnología de 2500 m².

Entre sus más de 20 máquinas de control numérico (CNC) disponen de tornos, centros de mecanizado, rectificadoras y talladoras de última tecnología y prestigiosas marcas. De entre todas ellas destacan sus 6 talladoras CNC que hacen que la empresa se desmarque en el sector de la mecanización. Para garantizar todos los procesos y la calidad sus trabajos son verificados con máquinas tridimensionales y verificadoras de engranajes de altísima precisión.

Su inversión en tecnología de última generación ha consolidado a SEGI SL como una de las empresas mejor posicionadas no solo de la comunidad aragonesa, sino de todo el país: «Somos una empresa muy interesante y hay muy pocas a nuestro nivel en España», afirman desde la compañía. Así, sus clientes pertenecen a sectores tan variados como el agrícola, el ferroviario, la automoción, la elevación de ascensores o las energías renovables.

Eficiencia y personalización

Su buen posicionamiento en el mercado y la calidad de sus máquinas y de sus piezas, que les diferencia del resto de competidores, les ha hecho crecer exponencialmente. Aunque sin querer per-



Una talladora de fresa madre, una de las máquinas de SEGI S.L.

LA EMPRESA DESTACA POR SU BUEN AMBIENTE LABORAL, EL CUIDADO DEL ENTORNO A TRAVÉS DEL RECICLAJE Y LA PROMOCIÓN DE ENERGÍAS RENOVABLES

der, al mismo tiempo, su esencia de empresa pequeña y familiar.

Por ello, los clientes no los eligen únicamente por su eficiencia y rapidez en los plazos de entrega, sino también por el trato personal que les otorgan: «Tratamos de dar al cliente el mejor servicio posible», asegura Daniel Serrate, actual gerente de la empresa. Así lo quería su padre.

Porque José María Serrate, hasta que tuvo fuerzas, estuvo en SEGI SL y sus valores y amor por su empresa perduran encarnados en sus dos hijos: «Mi padre ha dado la vida por su trabajo y por sus trabajadores», continúa Daniel.

Actualmente SEGI cuenta con 19 trabajadores. En honor de José María, y porque esos son los ideales que sus hijos han heredado de él, la empresa destaca por su buen ambiente laboral, sala-

rios dignos y el respeto e igualdad entre todos sus empleados. «A mí no me verás con corbata. No me considero empresario, soy un compañero más», indica el actual presidente.

Medidas sostenibles

Además de sus buenas prácticas en materias sociales y de gobernanza, SEGI ha visto reconocida su labor en materia de responsabilidad social y sostenibilidad con la concesión del sello RSA por promover una transformación económica innovadora e inteligente y una conectividad regional a las tecnologías de la información y de las comunicaciones.

La empresa, en materia medioambiental, otorga importancia al reciclaje de las virutas y del aceite, entre otros residuos, generados por la maquinaria. De igual forma, todas las máquinas cuentan con aspiradores cuya función es absorber el humo que producen las mismas. Con esto, logran eliminar la neblina y consiguen un ambiente laboral más limpio y con menos polución.

Comprometidos en su lucha contra la contaminación, SEGI ha instalado varias placas fotovoltaicas en el techo de la nave de trabajo, priorizando la energía solar a otras más perjudiciales para el entorno.



Alumnos del grado de Química del CPIFP Corona de Aragón en uno de los laboratorios, cuyo equipamiento fue renovado con fondos Next Generation

CPIFP Corona de Aragón: grados medios y superiores con un alto nivel de empleabilidad, en especial en la Formación Dual

El CPIFP Corona de Aragón se consolida como una de los centros educativos con mayor prestigio de Zaragoza, sobre todo en lo referido a Formación Profesional. Sus más de 1400 alumnos de Grado Medio y Superior pueden elegir entre una gran variedad de opciones formativas, principalmente en el ámbito industrial. Asimismo, cuenta con dos ciclos de Grado Básico, dos cursos de especialización y alrededor de diez cursos del INAEM.

Los estudiantes no solo disfrutan de una educación impartida por un profesorado en constante formación, sino que,

cuando terminen sus estudios, contarán también con un alto grado de empleabilidad. Aunque el porcentaje de alumnos que encuentra trabajo tras terminar su formación en el centro es, de por sí, elevado, los números son aún mejores en aquellos que participan en Formación dual intensiva. Este método compagina el aprendizaje en el centro educativo con la formación práctica en empresas.

En la nueva ley de FP las empresas cobran más protagonismo en la formación del alumnado, pues, antes de finalizar su formación, el estudiante realiza prácticas en el primer curso para desarrollar parte de su aprendizaje.

Esto marca una diferencia con las prácticas tradicionales, pues el alumnado las comenzaba una vez aprobados todos los módulos. "Terminaban sus estudios sin conocer el ambiente ni la jerarquía laboral, solo conocían el aula", señalan desde el centro.

Estudiar en el extranjero

El CPIFP Corona de Aragón ofrece, asimismo, la posibilidad de hacer Erasmus en varios países. Todos los años entre 30 y 40 alumnos aprovechan la oportunidad de estudiar en el extranjero. Asimismo, el centro recibe más de 50 alumnos anualmente de otros países, lo que genera un ambiente multicultural. Desde el centro animan a atreverse: "Todo el mundo debería pasar por un Erasmus para enfrentarse a un cambio de contexto".

Para apoyar al alumnado, el centro dispone de voluntarios internacionales, dentro de un proyecto del Cuerpo Europeo de Solidaridad, que ayudan al alumnado que quiera probar la experiencia Erasmus. También colaboran dinamizando los ciclos bilingües, y espacios de conversación abiertos en recreos, entre otras actividades.

Centro de excelencia

Los fondos Next Generation de la UE, han financiado el Centro de Excelencia en Química. El nuevo equipamiento de los laboratorios y el acondicionamiento de espacios e instalaciones, unido a la colaboración con empresas y clusters, han posibilitado la actualización tecnológica, virtualización de laboratorios, software especializado y manejo de equipos demandados por empresas del sector. La inclusión de estas tecnologías le han convertido en un centro educativo innovador y de relevancia nacional.

Junto al resto de Centros de Excelencia del país, el CPIFP Corona de Aragón ha colaborado para actualizar metodologías didácticas, en especial en el sector químico. Se han revisado, los contenidos actuales para determinar los aspectos a actualizar, los relevantes, los redundantes y los que deberían ser objeto de cursos de especialización. Este "germen", según afirman desde el centro, "va a dar frutos a corto, medio y largo plazo".

Casalé, tres décadas apostando por la gestión de residuos de la construcción más sostenible

La cantidad de residuos que Casalé recicla en un año equivaldría a un campo de fútbol como La Romareda hasta una altura de un edificio de cinco pisos o cinco y medio. Al menos hasta este 2024 cuando se dispararon hasta alcanzar las 193.000 toneladas, que resultaría una duodécima planta de la infraestructura. Con esta imagen tan gráfica explican en Casalé Gestión de Residuos, S. L., la labor que la empresa aragonesa lleva a cabo desde hace décadas.

De hecho, Casalé es la empresa líder – y la primera autorizada en Aragón – en la gestión y reciclaje de los residuos de la construcción y demolición (RCD), una compañía «pequeña que intenta hacer las cosas de la mejor de las maneras». Innovando y apostando por la responsabilidad social y por aminorar el impacto negativo, han ido generando un mayor impacto positivo en las personas, el medio ambiente y la sociedad. Sus clientes son empresas y profesionales del sector de la construcción que desarrollan proyectos en este sentido (también de demolición), particulares que acometen pequeñas obras en sus viviendas e industrias de todo tipo. Facilitan contenedores y sacos para su recogida, así como el reciclado y la valorización de residuos.

Casalé fue una de las primeras empresas que consiguió el Sello RSA del Gobierno de Aragón, en 2016, pues ya desde sus inicios buscaban ese impacto positivo en el medio ambiente, que hoy se materializa en la reducción de la huella de carbono y en una tasa de valorización de más del 97%. También apuestan por mejorar la calidad de vida de sus trabajadores, en particular, con el plan Casalé Saludable; y de la sociedad en general, desarrollando un código ético que se centra en valores como la innovación, la orientación hacia el cliente, la solidez, la honestidad o el cuidado del bienestar del equipo.

En Casalé siempre ha sido esencial ofrecer a los clientes una opción de valorización para los residuos. En el pasado



Una carretilla traslada varios bloques de Megalito, un material de construcción sostenible que Casalé creó hace ahora diez años.

LA EMPRESA TRABAJA EN VARIOS PROYECTOS DE INVESTIGACIÓN PARA MEJORAR LOS PROCESOS Y ESTUDIAR LA VIABILIDAD DE RECICLAR NUEVOS RESIDUOS

no existía otra que la eliminación en un vertedero. Fruto de la innovación nació hace ahora diez años a través de un proyecto de investigación Megalito. Se trata de un material de construcción sostenible producido por el tratamiento de los áridos reciclados, bloques ecológicos que son una «alternativa» a los productos tradicionales; y es también la forma de cerrar esa apuesta por la economía circular.

No es raro observar estos bloques en

espacios públicos, en parques, en centros deportivos municipales y como mobiliario urbano, ya que diseñan algunos en forma de banco que no requieren instalación, ni fijarlos al suelo ni mantenerlos.

En línea con su plan estratégico, en la actualidad la empresa está trabajando en varios proyectos de investigación tanto para mejorar los procesos como estudiando la viabilidad de reciclar nuevos residuos. El crecimiento está siendo muy pronunciado por lo que la empresa está ampliando sus instalaciones, así como el equipo humano, tanto a nivel de producción como técnico y administrativo.

Con la Responsabilidad Social en el centro de todas sus actuaciones, Casalé es consciente de su papel como agente de cambio, contribuyendo a crear un futuro más sostenible en Aragón.

Claves del CRS9: nueva normativa europea y política mundial

El noveno Congreso Internacional de Responsabilidad Social, celebrado los días 20 y 21 de febrero en Zaragoza, abordó los retos y beneficios de la legislación europea, que entró en vigor el 26 de febrero, y la corriente geopolítica actual anti criterios ESG

Juan Sánchez Alconada / Periodista



Gobernanza, sostenibilidad y responsabilidad social, es decir los criterios ESG o ASG. Estos fueron los aspectos principales tratados en el noveno Congreso Internacional de Responsabilidad Social realizado los días 20 y 21 de febrero en la sede de la Caja Rural de Aragón en Zaragoza.

Durante el evento, que se celebra cada dos años, los distintos ponentes tuvieron muy presente los anuncios sobre la nueva normativa europea previstos para este mes de febrero, y que pretende controlar -en mayor grado a como se venía haciendo- la actividad y, sobre todo, la comunicación empresarial relacionada con la sostenibilidad, con la intención de evitar casos tanto de *greenwashing* como de *greenhushing*.

En relación a esto, en varias mesas redondas se debatió acerca de la necesidad o no de esta normativa, pues algunos líderes de empresas sostienen que las compañías ya estaban apostando por la sostenibilidad sin

necesidad de un control legislativo. Y que, precisamente, estas normas pueden resultar perjudiciales para las empresas y su competitividad en el mercado.

Los más reacios a la legislación argumentaron que la norma puede ir más rápido que la adaptación de las empresas a dichas normas, lo que puede suponerles perjuicios de imagen o, incluso, económicos. Sobre todo a las pymes, puesto que, en su mayoría, han avanzado menos en materia de gobernanza y sostenibilidad, y el coste que les supondrá adaptarse a las nuevas tendencias puede ser mayor que el beneficio que les reporte.

Son, sin embargo, las grandes empresas las primeras que se verán afectadas por la CSDR y la CSDDD. No obstante, hay un mayor optimismo respecto a su adaptación, pues sus recursos son mayores y, además, muchas de ellas ya han comenzado su transición hacia la sostenibilidad porque el cambio legislativo se anunció hace ya un tiempo y han tenido margen de maniobra.

Todos ellos, tanto partidarios como reti-

centes al endurecimiento de las normas, eso sí, han mantenido una postura favorable en lo referido al progreso hacia una actividad y un mundo más sostenible, tanto en el aspecto medioambiental como social, y acorde a los criterios ESG. La descarbonización, por ejemplo, fue uno de los puntos de acuerdo y de referencia como iniciativa que ha logrado su cometido. Se citó en numerosas ocasiones a lo largo del CRS9 como ejemplo de buen hacer empresarial y como modelo para futuros proyectos sostenibles.

CAMINO A LA ESG ARAGÓN

En el congreso también participó el Gobierno de Aragón para avanzar algunos de los pasos que se están dando para crear una nueva estrategia denominada ESG Aragón. El encargado de comunicar estos planes fue Eloy Fernández Pérez-Arados, jefe de servicio de Planificación para el Desarrollo Económico del Gobierno de Aragón, quien, aunque no pudo adelantar ninguna información sobre la nueva estrategia al no tener «nada cerrado»,



Congreso. El presidente honorífico del CRS9, Juan José Almagro, y el presidente de FAPE, Miguel Ángel Noceda, inauguraron la cita. EL Gobierno de Aragón expuso su línea de actuación. | JOSEMA MOLINA

si puso una fecha límite: junio de 2025, momento en el que el Gobierno quiere haber puesto en marcha el nuevo modelo. Fernández, aún así, aprovechó el discurso para alabar el buen hacer de Aragón en lo referido a responsabilidad social, gracias a la labor y cooperación de las empresas de la comunidad y al modelo anterior, conocido como Plan RSA. El jefe de servicio se mostró, asimismo, sorprendido de que Aragón sea el único gobierno autonómico que está llevando a cabo un plan de este tipo: «Por favor, cópiennos y, si pueden, mejórenlo».

CORRIENTE ANTIESG

Otro de los temas abordados fue el actual rechazo que parece haberse instalado en la política actual a la responsabilidad social. Rechazo encabezado por Donald Trump, quien, entre otras medidas, ya ha sacado a su nación del Acuerdo de París. El actual presidente de EEUU, así como su impacto en la causa climática, tuvo hasta su propia mesa redonda durante el congreso.

UN LÍDER HA DE SER CAPAZ DE TRANSMITIR MOTIVACIÓN PARA CONTAGIAR A TODA LA ORGANIZACIÓN EN UN PROPÓSITO

Esta nueva tendencia, más allá de oponerse a las mejoras sociales y a la lucha contra el cambio climático, no reconoce los esfuerzos de aquellos agentes que sí apuestan por la RSC. En un contexto marcado por la polarización política y el exceso de (des)información, en el congreso se abogó por una gobernanza y un liderazgo real por parte de la UE ante la incertidumbre y la inseguridad actual.

Esta demasía de datos también afecta a la propia comunicación de las empresas, pues hay instalado en la sociedad un descrédito que afecta a la, valga la redundancia, credibilidad de las empresas, principalmente en temas de sostenibilidad, derechos y respeto al medio ambiente.

La Unión Europea, en consonancia con la ONU, defiende la Agenda 2030 y los ODS. Para que las organizaciones se adhieran a estos criterios, se debe visibilizar la actuación en favor de la sostenibilidad. Y, lo que resulta todavía más importante, que esa actuación en favor de la sostenibilidad y de la RSC sea transversal, es decir, que no afecte a una sola persona o a un solo departamento de la empresa, sino que toda la compañía trabaje de manera conjunta hacia ese fin.

Para lograrlo, la figura del líder volvió a erigirse como un factor clave. En el congreso se debatió acerca de la gobernanza y su función en los distintos ámbitos. Entre las conclusiones, destacó la que hablaba del líder como transmisor de motivación. En otras palabras, el líder debía tener un propósito y ser capaz de contagiar e implicar en ese propósito al resto de trabajadores y a la organización en su conjunto. Una vez logrado, la imagen que la organización mostrase al exterior debía ser coherente con la forma de trabajar interna, para lograr la identificación.

José Mariano Moneva

CATEDRÁTICO EN LA FACULTAD DE ECONOMÍA Y EMPRESA DE LA UNIVERSIDAD DE ZARAGOZA Y EXPERTO EN RSC

«Es importante que haya una medición para que se puedan tomar decisiones adecuadas»



José Mariano Moneva, catedrático de Contabilidad y Finanzas y decano entre 2015 y 2023 de la Facultad de Economía y Empresa de la Universidad de Zaragoza, ha centrado gran parte de sus investigaciones en la economía social y el medio ambiente y ha sido uno de los ponentes del 9º Congreso Internacional de la Responsabilidad Social que se acaba de celebrar en Zaragoza.

– Ha habido un leitmotiv presente en todo el congreso que es la gobernanza. ¿Qué es exactamente y por qué resulta tan importante?

– La gobernanza es la forma en cómo se gobiernan las organizaciones, empresas e instituciones públicas. Por eso es importante que la gobernanza no esté basada únicamente en motivos económicos, sino que tenga en cuenta otros aspectos que nos afectan, como los sociales y ambientales.

– Aragón puso ya en el año 2016 el foco en la responsabilidad social, a través de un plan y del Sello RSA. Lo hizo cuando era algo voluntario, antes de que la UE regulara este ámbito. ¿Esto nos da cierta ventaja respecto a otras comunidades?

– Aragón siempre ha sido pionero. Ya tenía ayudas a la responsabilidad social a principios de siglo. Implantar el sello fue precursor en toda España porque no existía en otras comunidades autónomas. Algunas fueron adoptando proyectos similares. Si las empresas siguen esta dinámica y se

adaptan a la regulación europea probablemente estén en una posición privilegiada.

– ¿Cómo van a afectar a las empresas aragonesas estas nuevas directivas de CSDR y CSDDD?

– El número de empresas con sede en Aragón que se van a ver afectadas no es muy alto. Algunas ya aplican, como le ocurre a las entidades financieras, su propia regulación. Estas directivas, al principio, se aplicarán a las empresas grandes, que no son tantas, porque principalmente tenemos pymes. Pero la evolución de la normativa hará que, a través de su aplicación, la cadena de valor sí que afecte a las pymes y, por tanto, al conjunto de empresas aragonesas.

– ¿Cuándo cree que se empezarán a notar los efectos de las nuevas directivas?

– En estos momentos se está en un proceso de readaptación de las directivas y de reducción de la burocracia y del peso administrativo. Esta reducción hace que se plante una ley, una nueva regulación que agrupe más a las directivas. Habrá que ver cómo esa adaptación, esa regulación, afecta a las empresas que la aplicarán el año que viene. Yo creo que antes de acabar esta década podremos tener ya efectos visibles.

– La UE ha elaborado otra normativa enfocada al greenwashing, que entrará en vigor en 2026. ¿Considera que las empresas tienen que estar reguladas para evitar esto?

– Yo creo que esta normativa, si se aplica co-

rectamente, es buena para las empresas que lo hacen bien porque así nadie está en desequilibrio. Las que lo hacen bien, estarán bien; las que no lo hacen bien, porque su principal acción es el *greenwashing* y el no adoptar medidas orientadas a la sostenibilidad y a la responsabilidad social, tendrán que intentar adaptarse.

– ¿Las empresas utilizan tanto el greenwashing sin que nos demos cuenta? ¿Es tan frecuente?

– Yo creo que las empresas son un reflejo de la sociedad. Hasta nosotros utilizamos el *greenwashing*. Decimos que somos verdes, limpios, y sin embargo, vamos al supermercado y compramos las frutas con más plástico. En ese sentido, las empresas, a veces, por temor o por no querer adoptar medidas, recurren al *greenwashing*.

– Con toda esta nueva regulación europea, hay cierto miedo a que las empresas no sean capaces de asumir todas estas cargas administrativas. Y se habla ya de que la UE va a lanzar este año un paquete de simplificación de medidas. ¿Qué puede decirnos sobre esto?

– El paquete está en elaboración. La comisión ya ha comunicado que lo pondrá en marcha. Lo que se pretende con él es no fusionar, pero sí unir, en un mismo documento la CSRD y la CSDDD. Estas nuevas normativas inciden en el hecho de medir y cuantificar los aspectos relacionados con sostenibilidad y responsabilidad social, en base a unos estándares comunes, y que es-



El profesor José Mariano Moneva en el exterior de su despacho de la Facultad de Economía y Empresa de la Universidad de Zaragoza, | RUBEN RUÍZ.

tos estén respaldados por auditorías.

–En el VII Congreso de Responsabilidad Social ya se incidió en la necesidad de «medir para transformar». ¿Por qué es importante?

– Todo lo que no está medido no tiene valor. Es importante que haya una medición para que se puedan tomar decisiones adecuadas. Porque solo informar, en general, no nos sirve. Es como en la prensa: si solo hablas y hablas, pero no das datos concretos, eso es difícilmente aceptable. Si las empresas solo hablan de que están haciendo cosas, pero no dicen cómo han hecho esas cosas, cómo se puede medir y qué avances o problemas han tenido, etc., esa información no tiene valor. Es importante que, para transformar, se sepa no solo lo que se está haciendo, sino cómo se está haciendo y cómo se está midiendo. Y que las empresas tengan esa obligación de reportar información sobre sostenibilidad en base a los estándares requiere

también de perfiles profesionales capaces de asumir ese nuevo rol.

–Se abre aquí un nuevo nicho de empleo. ¿Cuáles son las previsiones de demanda de estos perfiles con estas nuevas obligaciones de las empresas?

– Las previsiones de demanda son muy elevadas. El otro día estuvimos en un foro de profesores universitarios y se dieron datos de que se requerían no cientos, sino miles de expertos en temas de información y verificación de sostenibilidad en los próximos años. Estos expertos deben conocer los entresijos de la sostenibilidad, es decir, conocer todo este enfoque para poder luego aplicarlo en la información y en la verificación. Se están generando perfiles y demanda de esos perfiles. En estos momentos no hay un conjunto de formación suficiente porque la formación superior universitaria en estos temas está muy limitada, y el título de Experto Universitario en Gestión de Sostenibilidad y Responsa-

«Dada la demanda que se prevé, es importante que se genere más formación en la materia. Debería crearse un grado en la universidad»

bilidad Social arranca hace poco más de 10 años. Ha tenido relativo éxito formando a personas que están ocupando puestos relevantes. Es un marco de referencia pero, dada la demanda que se prevé, es importante que se genere más formación en esta materia y que también los posibles candidatos sean conscientes de que este es un nicho de demanda con empleo de calidad.

–Incluso en la Universidad de Zaragoza, que es una de las primeras instituciones en adoptar este tipo de títulos, la formación es escasa.

– El título en Gestión de Sostenibilidad y Responsabilidad Social entra en el ámbito de la formación permanente. Dada la relevancia que está adquiriendo este tema, la formación ya debería trasladarse a la formación de grado de la universidad. Y en este caso estamos avanzando. En la revisión que hemos hecho en los grados de la facultad se han introducido más aspectos relativos a la sostenibilidad y a la responsabilidad social con el fin de que los egresados ya tengan más formación y, por lo tanto, si hay demanda en el mercado, por lo menos, puedan tener una base fundamental y una competencia y conocimientos adquiridos. Pero es necesario reforzar a través de títulos de experto o formación permanente o, incluso, másteres.

–¿Estos perfiles deben tener una base en Economía o en Administración?

– Yo estoy hablando del perfil de Economía y de Empresa, pero evidentemente no son solo los perfiles que se demandan porque la sostenibilidad es compleja y requiere grupos de trabajo que tengan perfiles diferentes, por ejemplo, en el ámbito social o medioambiental. Es decir, se necesitan personas que no solo tengan la formación económica-empresarial sino que también tengan formación en otros campos de dimensiones importantes.

NITA MACÍA

OPINIÓN

DIRECTORA DEL CONGRESO INTERNACIONAL DE RESPONSABILIDAD SOCIAL (CRS9)



GOBERNANZA TRANSFORMADORA

HACE UNOS DÍAS celebramos la 9ª Edición del Congreso Internacional de Responsabilidad Social incorporando la preocupación sobre la necesidad que nuestro modelo de desarrollo económico y social gestione de manera transparente cuestiones derivadas de una correcta gobernanza.

PORQUE HACE AÑOS LA SOSTENIBILIDAD se asociaba a valores puramente filantrópicos o solidarios. En un momento en el que la sostenibilidad parece ser en ocasiones un *comodity*, apelamos a un liderazgo que busque el equilibrio entre el crecimiento económico con la responsabilidad social. Vivimos en un contexto empresarial en que existen grandes expectativas sobre el papel que las empresas tienen no solamente en términos de macroeconomía, si no también en todo lo relativo

al impacto que generan y en particular a su huella y a las nuevas demandas sociales. La gobernanza se ha expandido y necesita incorporar objetivos de gestión responsable. A esto hay que añadir los esfuerzos de los reguladores en incorporar cambios, a través de la legislación, para lograr cambios en el comportamiento empresarial. Promover un liderazgo transformador, que vaya mucho más allá de la gestión eficiente de recursos en el corto plazo, es obligado para una compañía responsable. Promover una gobernanza transformadora, que vaya mucho más allá de la gestión eficiente de recursos en el corto plazo, forma parte ya de una gestión eficiente.

EN UN ESCENARIO DE GRANDES CAMBIOS, de volatilidad e incertidumbre provocados por conflictos geopolíticos, se abre el debate que existe un riesgo de eludir compromisos que han supuesto grandes avances para el progreso social y medioambiental. Y es precisamente en momentos

como estos cuando se hace más necesario: tenemos la necesidad urgente de pasar de la reflexión a la acción.

EN UN CONTEXTO en el que los derechos humanos y el desarrollo sostenible, donde algunos perciben la lucha contra el cambio climático como una amenaza o una política ideológica, y se incorporan en el debate los bandos y las bandas, cobra especial sentido la idea de la necesidad de crear vocación en las empresas y también en las administraciones y gobiernos para crear valor más allá del valor contable. Este año, en la novena edición del Congreso de Responsabilidad Social, se ha generado un gran debate, porque la gestión de la sostenibilidad es muy compleja, porque a los retos que con los que los trabajamos se suman otros nuevos que obligan a ponderar intereses nuevos.

DE ESTE MODO, LA SOSTENIBILIDAD se configura como una meta a alcanzar para muchas entidades. Cumplir con la regulación y con el deseo de accionistas y clientes es un valor incuestionable, pero en ocasiones el afán de alcanzar este objetivo y demostrar a los diferentes grupos de interés, desde consumidores hasta accionistas, también ante los gobiernos, que sus prácticas de negocio son ecológicas y sostenibles, puede resultar tentador caer en prácticas engañosas.

EL CRS9 CUMPLE 18 AÑOS. Ha llegado a su, mayoría de edad, y durante estos años hemos asistido a los cambios que ha experimentado la Responsabilidad Social y nosotros mismos. Lo que era voluntario se convirtió en obligado, lo que parece normativo, aporta valor, pero hay algo que permanece inalterable, la necesidad de poner a las personas siempre en el foco de cualquier debate. No existe sostenibilidad si no garantizamos un mundo «durable», las normativas no tendrán sentido si su fin real no es contribuir a la justicia, bienestar y dignidad de las personas. |

APELAMOS A UN LIDERAZGO QUE BUSQUE EL EQUILIBRIO ENTRE EL CRECIMIENTO ECONÓMICO CON LA RESPONSABILIDAD SOCIAL

ORGANIZACIONES

RECONOCIDAS CON EL SELLO RSA +



ANTÁRTICO - ADRIAN SANCHO VILLALBA
Zaragoza

ANTÁRTICO - ADRIAN SANCHO VILLALBA
Zaragoza

BELÉN SORIA RAMOS - GRAFOLOGÍA Y PERICIA CALIGRÁFICA
Zaragoza

DANIEL SÁNCHEZ LLORENTE
Zaragoza

EDUARDO FERNÁNDEZ HERRERO
Zaragoza

EL LABORATORIO DE SUEÑOS - ADA BELÉN MENÉNDEZ BLANCO
Zaragoza

FRANCISCO VICENTE NAVARRO
Zaragoza

JUAN MIGUEL ROYO ABENIA
Zaragoza

M^º CRISTINA GIAGNOTTI
Zaragoza

MARÍA CATIVIELA NIETO
Zaragoza

MARISA FELIPE ESCRICHE
Zaragoza

MAYRA PÉREZ - MENTORA & ENTRENADORA MENTAL
Zaragoza

SERGIO SEILES SORIANO - IMAGINECREATIVO
Zaragoza



ACADEMIA DE LAS ARTES DEL FOLCLORE Y DE LA JOTA DE ARAGÓN
Zaragoza

ACCIÓN LABORAL - PLATAFORMA PARA LA IMPLANTACIÓN DE PROGRAMAS DE INCLUSIÓN LABORAL PARA COLECTIVOS
Zaragoza

ACISJF IN VÍA
Zaragoza

ALIA - ASOCIACIÓN LOGÍSTICA INNOVADORA DE ARAGÓN
Zaragoza

AMO - ASOC. DE AUTISMO ZONA ORIENTAL DE HUESCA Y OTROS TRASTORNOS
Monzón

ARADE - ASOCIACIÓN ARAGONESA PARA LA DEPENDENCIA
Zaragoza

ARAGONESA DE SERVICIOS TELEMÁTICOS - AST
Zaragoza

ASAPME HU - ASOCIACIÓN OSCENSE PRO SALUD MENTAL
Huesca

ASOCIACIÓN ALZHEIMER BARBASTRO Y SOMONTANO
Barbastro

ASOCIACIÓN AMEDIAR
Zaragoza

ASOCIACIÓN CIVITAS VECINOS BARRIO DE LAS FUENTES
Zaragoza

ASOCIACIÓN DEPORTIVA SPECIAL OLYMPICS ARAGÓN
Zaragoza

ASOCIACIÓN ESPAÑOLA CONTRA EL CÁNCER ARAGÓN
Zaragoza

ASOCIACIÓN GENS HORIZONTE XXII
Zaragoza

ASOCIACIÓN IMPULSA PARA EL DESARROLLO Y LA FORMACIÓN
Zaragoza

ASOCIACIÓN PARA EL DESARROLLO RURAL INTEGRAL DE LA COMARCA CAMPO DE BELCHITE (ADECOBEL)
Belchite

ASOC. UTRILLO PARA LA INTEGRACIÓN DE PERSONAS CON DISCAPACIDAD INTELECTUAL
Zaragoza

ASPANSOR ZARAGOZA
Zaragoza

ATADES
Zaragoza

AYUNTAMIENTO DE CALATAYUD
Calatayud

AYUNTAMIENTO DE PEDROLA
Pedrola

CASA SALESIANA NUESTRA SEÑORA DEL PILAR - COLEGIO SALESIANOS ZARAGOZA
Zaragoza

CENTRO DE INNOVACIÓN PARA LA FORMACIÓN PROFESIONAL DE ARAGÓN
Zaragoza

CENTRO DE PROFESORADO ANA ABARCA DE BOLEA
Huesca

CENTRO NEUROPSIQUIÁTRICO NTRA. SRA. DEL CARMEN
Garrapinillos

CPIFP CORONA DE ARAGÓN
Zaragoza

CPIFP SAN BLAS
Teruel

CEOE ARAGÓN - CONFEDERACIÓN DE EMPRESARIOS DE ARAGÓN
Zaragoza

CEOE TERUEL
Teruel

CEOE ZARAGOZA
Zaragoza

CEPYME ARAGÓN
Zaragoza

COLEGIO BRITÁNICO DE ARAGÓN
Cuarte de Huerva

COLEGIO JUAN DE LANUZA - INSTITUCIÓN HISPANO BRITÁNICA DE ENSEÑANZA
Zaragoza

COMISIONES OBRERAS ARAGÓN. CC OO
Zaragoza

COORDINADORA ARAGONESA DE VOLUNTARIADO
Zaragoza

CRUZ ROJA EN ARAGÓN
Zaragoza

DELEGACIÓN DE DEFENSA EN ARAGÓN
Zaragoza

FAIM - FUNDACIÓN PARA LA ATENCIÓN INTEGRAL DEL MENOR
Zaragoza

FEACCU
Huesca

FEMZ - FEDERACIÓN DE EMPRESARIOS DEL METAL DE ZARAGOZA
Zaragoza

FERIA DE ZARAGOZA
Zaragoza

FUNDACIÓN ADECCO
Zaragoza

FUNDACION ADUNARE
Zaragoza

FUNDACIÓN AMASOL
Zaragoza

FUNDACIÓN ASISTENCIAL AGUSTINA ZARAGOZA
Zaragoza

FUNDACIÓN ASPACE ZARAGOZA
Zaragoza

FUNDACIÓN BANCO DE ALIMENTOS DE ZARAGOZA
Zaragoza

FUNDACIÓN CANÓNICA EL BUEN PASTOR
Zaragoza

FUNDACIÓN CESTE EDUCACIÓN Y EMPRESA
Zaragoza

FUNDACIÓN CIRCE, CENTRO DE INVESTIGACIÓN DE RECURSOS Y CONSUMOS ENERGÉTICOS
Zaragoza

FUNDACIÓN EDUCATRAFIC
Zaragoza

FUNDACIÓN IBERCAJA
Zaragoza

FUNDACIÓN PICARRAL
Zaragoza

FUNDACIÓN PIQUER
Zaragoza

FUNDACIÓN RAMÓN REY ARDID
Zaragoza

FUNDACIÓN SAN BLAS PARA PERSONAS SIN HOGAR EN ARAGÓN
Zaragoza

FUNDACIÓN SAN EZEQUIEL MORENO
Zaragoza

FUNDACIÓN VALENTIA HUESCA
Huesca

GERENCIA DE URGENCIAS Y EMERGENCIAS SANITARIAS 061 ARAGÓN
Zaragoza

GRUPO CÁMARA HUESCA
Huesca

GRUPO SAN VALERO
Zaragoza

HOSPITAL SAN JUAN DE DIOS
Zaragoza

IACS - INSTITUTO ARAGONÉS DE CIENCIAS DE LA SALUD
Zaragoza

IES ANDALÁN
Zaragoza

IES BENJAMÍN JARNES
Fuentes de Ebro

IES EMILIO JIMENO
Calatayud

KAIRÓS SOCIEDAD COOPERATIVA DE INICIATIVA SOCIAL
Zaragoza

OBRA SOCIAL PARROQUIA NUESTRA SEÑORA DEL CARMEN
Zaragoza

PATRONATO NUESTRA SEÑORA DE LOS DOLORES
Zaragoza

PATRONATO ZARAGOZA TURISMO
Zaragoza

PLENA INCLUSIÓN ARAGÓN
Zaragoza

REAL FEDERACION ARAGONESA DE FUTBOL
Zaragoza

RESIDENCIA SAGRADO CORAZÓN DE JESÚS
Fraga

SOCIEDAD SAN VICENTE DE PAUL. CONSEJO ZONA DE ZARAGOZA
Zaragoza

TIEBEL SOCIEDAD COOPERATIVA
Zaragoza

TRANVIASER, S.L.
Zaragoza

UGT ARAGÓN
Zaragoza

UNED CALATAYUD
Calatayud

UNIVERSIDAD DE ZARAGOZA
Zaragoza

YMCA
Zaragoza

ORGANIZACIONES RECONOCIDAS CON EL SELLO RSA +



AGRAR SE MILLAS - MAS SEEDS
Zaragoza

ARCELOR MITTAL TB ZARAGOZA, S.L.
Pedrola

ARQUISOCIAL, S.L.
Zaragoza

ATLAS COPCO - GRUPOS ELECTRÓGENOS EUROPA
Muel

AVANZA ZARAGOZA, S.A.U.
Zaragoza

AVES NOBLES Y DERIVADOS, S.L. - ALDELIS
Zaragoza

BANCA MARCH
Zaragoza

BECTION DICKINSON, S.A.
Fraga

BERGNER EUROPE, S.L.
Zaragoza

BIEFFE MEDITAL, S.A. - BAXTER SABIÁNIGO
Senegüé

CARRERAS GRUPO LOGÍSTICO, S.A.
Zaragoza

CARTV, CORPORACIÓN ARAGONESA DE RADIO Y TELEVISIÓN
Zaragoza

CEMEX ESPAÑA OPERACIONES, S.L.U.
Morata de Jalón

CERTEST BIOTEC, S.L.
San Mateo de Gállego

CLECE, S.A.
Zaragoza

COFERDROZA, S. COOP. LTDA.
Zuera

CONSORCIO DEL AEROPUERTO DE TERUEL
Teruel

DKV SEGUROS Y REASEGUROS, S.A.E.
Zaragoza

EL CORTE INGLÉS, S.A.
Zaragoza

EMBOU NUEVAS TECNOLOGÍAS, S.L.
Zaragoza

ENDESA, S.A.
Zaragoza

ENVASES PLÁSTICOS DE ARAGÓN, S.L.U.
Sariñena

FERDINAND BILSTEIN ESPAÑA, S.L.
Zaragoza

FERSA BEARINGS, S.A.
Zaragoza

FERTINAGRO BIOTECH, S.L.
Teruel

GESTIÓN TRIBUTARIA TERRITORIAL, S.A. ZARAGOZA

GFT IT CONSULTING, S.L.U.
Zaragoza

GLOBAL SPEDITION, S.L.U.
Zaragoza

GRUPO JORGE
Zaragoza

HERMANOS SESÉ ASENSIO, S.L.
Zaragoza

HIBERUS TECNOLOGÍAS DE LA INFORMACION, S.L.
Zaragoza

IBERCAJA BANCO, S.A.
Zaragoza

IDOM CONSULTING, ENGINEERING, ARCHITECTURE SAU
Zaragoza

INDUSTRIAS QUÍMICAS DEL EBRO, S.A.
Zaragoza

INETUM ESPAÑA, S.A.
Zaragoza

INSTITUTO TECNOLÓGICO DE ARAGÓN - ITAINNOVA
Zaragoza

INYCOM, INSTRUMENTACIÓN Y COMPONENTES, S.A.
Zaragoza

LECTA GROUP TORRASPAPEL, S.A.
Zaragoza

LEVITEC SISTEMAS, S.L.
Huesca

MANN+HUMMEL, S.A.
Zaragoza

MAS PREVENCIÓN, SERVICIO DE PREVENCIÓN, S.L.U.
Zaragoza

MERCADONA S.A.
Zaragoza

MERCADOS CENTRALES DE ABASTECIMIENTO DE ZARAGOZA, S.A. -MERCARZARAGOZA
Zaragoza

MONDO IBÉRICA, S.A.U.
Zaragoza

MUTUA MAZ
Zaragoza

OCÉANO ATLÁNTICO
Zaragoza

SENIOR SERVICIOS INTEGRALES, S.A.
Zaragoza

SOCIEDAD MUNICIPAL ZARAGOZA VIVIENDA
Zaragoza

SPHERE GROUP SPAIN, S.L.
Pedrola

TEREOS STARCH & SWEETENERS IBERIA, S.A.U.
Zaragoza

ZAINTZEN, S.A.U.
Zaragoza

ZALUX, S.A.
Zaragoza



AB ENERGÍA
Barbastro

ACADEMIA MARCO, S.A.
Zaragoza

ACCIONES TÉCNICAS BAJO ARAGONESA, S.L.U.
Calanda

ADVANCE SOLUCIONES DE NEGOCIO, S.L.
Zaragoza

AEPLAST PLASTIC AND ELECTRICAL ACTIVITY IBÉRICA, S.L.
Cuarte de Huerva

AIRFAL INTERNATIONAL, S.L.
Villanueva de Gallego

ALGONTEC, S.L.
Zaragoza

AQUARA GESTIÓN CICLO INTEGRAL DE AGUAS DE ARAGÓN, S.A.U.
Zaragoza

ARAGÓN FORMACIÓN ACF, S.L. - ACF INNOVE
Huesca

ARAPACK, S.L.
Zaragoza

ARPA EQUIPOS MÓVILES DE CAMPAÑA
La Muela

ASESORAMIENTO EJECUCIÓN Y GESTIÓN 2012, S.L.
Zaragoza

AUTOESCUELA CATALUÑA, S.L.
Zaragoza

AUTOESCUELA PEGASUS
Zaragoza

AUTOESCUELA STOP BINEFAR, S.L.
Barbastro

AUTOMÓVILES CABRERO, S.L.U.
Huesca

AYANET TIC, S.L.
Zaragoza

BESTMEDIC, S.L.
Zaragoza

BIOKNOSTIC, S.L.
Zaragoza

BIOSALDUJE
Zaragoza

BTV, S.L.
La Puebla de Alfindén

BUDENHEIM IBÉRICA, S.L.U.
La Zaida

CEFOR IZQUIERDO S.L.
Zaragoza

CELULOSA FABRIL, S.A.
Zaragoza

CENTRO DE ESTUDIOS SAN MIGUEL, S.L.
Zaragoza

CENTRO DE FORMACIÓN HUESCA, S.L.
Huesca

CENTRO DE FORMACIÓN INFORCASPE
Caspe

CENTRO MONTESSORI ARAGÓN, S.L.
Zaragoza

CERTIFORMA SALUD, S.L.
Tauste

CITANIAS OBRAS Y SERVICIOS, S.L.U.
Zaragoza

COANFI
Zaragoza

COMUNIDAD DE PROPIETARIOS COMPLEJO INMOBILIARIO PUERTO VENECIA
Zaragoza

DEURZA CONSULTING, S.L.
Zaragoza

DIAPOL, DISTRIBUIDORA ARAGONESA DEL POLIETER, S.L.U.
Cadrete

EBROACERO, S.A.
Zaragoza

ENDEF ENGINEERING, S.L.
Zaragoza

EQUIMODAL
Zaragoza

ESPACIO ÍTACA
Zaragoza

EUROMAT SYSTEM, S.L.
Alcañiz

FASE, S.L.
Zaragoza

FUNDAZ INTEGRA, S.L.U.
Zaragoza

GESTIÓN AVANZADA HUESCA, S.L.U.
Huesca

GLORIMAR, S.L.
Zaragoza

GRUPO GEN ARQUITECTURA, C.OOP.
Zaragoza

GRUPO METALGRÁFICO, S.A.
Sobraduel

GRUPO PIQUER - ESTUDIOS ZARAGOZA, S.L.
Zaragoza

HOTEL BALNEARIO DE ARIÑO, S.L.
Ariño

ÍBER SOSTENIBILIDAD Y DESARROLLO, S.L. - IBERSYD
Zaragoza

IBERLUZ MONTAJES, S.L CUARTE DE HUERVA INCLIZA, S.L.
Zaragoza

INDUSTRIAS RELAX, S.L.
La Muela

INGENIERIA Y APLICACIONES SOLARES ZARAGOZA 2005, S.L.
Zaragoza

INGENIERÍA Y SERVICIOS CÁRNICOS, S.L.
Teruel

INGENNUS URBAN CONSULTING, S.L.P.
Zaragoza

INTEGRA TECNOLOGÍA ZARAGOZA ITESAL, S.L.
Pina de Ebro

IZQUIERDO CENTRO DE INFORMÁTICA, S.L. - GRUPO INTEGRA
Zaragoza

JAVIERRE, S.L.
Monzón

KETER IBERIA, S.L.U.
Zaragoza

KINGS CORNER FORMACIÓN, S.L.
Zaragoza

L.O.G.O.S, S.L.
Alcañiz

LAFTUR, S.A.L. - TSB ZARAGOZA
Zaragoza

LEN UP GLOBAL S.L.
Teruel

LIBELIUM COMUNICACIONES DISTRIBUIDAS, S.L.
Zaragoza

LIMPIEZAS GAMMA
Zaragoza

LINDE WIEMANN ENSAMBLAJE ZARAGOZA, S.L.
Pedrola

LOGISTICA URBETRANS
Zaragoza

MACRO IMAGEN, S.L.
Tauste

MAGAIZ, S.A.
Zaragoza

MANIPULADOS Y SERVICIOS PICARRAL, S.L.
Zaragoza

MARCO TALLER CERRAJERÍA, S.L.
Villanueva de Gallego

MEGABLOK S.A.U.
Zaragoza

MENTORIZA, S.L. - ESCUELA SUPERIOR DE COMPETENCIAS
Zaragoza

METAFOR 2000, S.L.
Calatayud

METAL APOTHEKA, S.A.
Cadrete

MIASA ZUERA, S.L.
Zuera

MINDUAL, MONTAJES INDUSTRIALES ALVAREZ, S.A.
Zaragoza

MODULOS RIBERA ALTA, S.L.U.
Figueroelas,

NODRIZA TECH VENTURE BUILDER, S.L. - TODOCESPED
Cuarte de Huerva

NOLOGIN CONSULTING, S.L.U.
Zaragoza

OCEANO ATLÁNTICO FORMACIÓN PROFESIONAL, S.L.
Zaragoza

OCEANO, OCIO Y GESTIÓN DE SERVICIOS, S.L.
Zaragoza

ORACHE DESINFECTION, S.L.
Sabiñánigo

PASTORES GRUPO COOPERATIVO
Zaragoza

POMPAS FÚNEBRES SAN NICOLÁS, S.L.
Zaragoza

PROIN-PINILLA, S.L.
Zaragoza

PROMOCIONES ALTOGRA, S.L.
Molinos

PROTEC & MARTI, S.L.
Zaragoza

QUALITAS MANAGEMENT, S.L.
Zaragoza

RIGUAL, S.A.
Fraga

SEGAL FOOD SAFETY, S.L.
Zaragoza

SEGUAS, AIRE COMPRIMIDO Y FRÍO INDUSTRIAL, S.L.
Zaragoza

SERRANO FARADUES CONSULTORES INGENIEROS, S.L.
Zaragoza

SERVICIOS INFORMÁTICOS ALCORISA, S.L.
Alcorisa

SERVICIOS INTEGRALES DE FINCAS DE ARAGÓN, S.L.
Zaragoza

SOCIEDAD ARAGONESA DE ASESORÍA TÉCNICA
Zaragoza

SOLONTIA AGRO, S.L.
Zaragoza

SOMONTANO SOCIAL, S.L.
Barbastro

SOSTENIBILIDAD, SINERGIAS Y SOLUCIONES, S.L.
Zaragoza

SYA INSTALACIONES, S.L.
Benabarre

T&Z FORMACION, S.L.
Zaragoza

TAISI - JOSÉ MARÍA LAZARO, S.A.
Calatayud

TARAZONA FORMACIÓN, S.L. MACROIMAGEN
Tauste

TORRES EQUIPAMIENTOS DE OFICINAS, S.L.
Zaragoza

VALFONDO GESTIÓN
Zaragoza

VECTOR O METROLOGÍA
Cuarte de Huerva

VENFOR CUENCAS MINERAS, SL
Utrillas

VIALEX CONSTRUCTORA ARAGONESA, S.L.
Zaragoza

WEB ASESORES, S.L.
Calatayud

WORKING FORMACIÓN INTEGRAL, S.L.
Zaragoza

ZFOAM ESPAÑA, S.L.
Alfajarín

ZOILÓ RÍOS, S.A.
Zaragoza



ALBERTO BLANCO CORVINOS - GESTORINFORMATICO.COM
Huesca

ALBERTO FUMANAL AZNAR - S3NET
Zaragoza

ALEJANDRA GONZÁLEZ GÓMEZ - ILHOM INTERIORISMO
Teruel

ALMA ARQUITECTURA - ALBERTO PORTERO LÓPEZ
Zaragoza

AMELIA CAZORLA LAMBEA - PERLA RARA
Pastriz

ANA CRISTINA ESTEBAN BARANDA
Puigmoreno

ANA SÁNCHEZ MILLÁN - AS DE PISOS
Pinseque

ANA SANROMÁN COACHING SISTEMICO
Zaragoza

ANDRÉS GARDE ERIKSON
Calatayud

ANTONIA MOLINA MANRIQUE
Caspe

ANTONIO PARDO CAPDEVILA
Gallur

ARIANNA CASALS AZNAR - COACHING & LIDERAZGO
Zaragoza

AROA SORIA CLEMENTE - EXPRESSIA
Zaragoza

AVELINO MARTÍNEZ PICAZO
Aguarón

BEATRIZ BENABARRE VALLÉS
Zaragoza

BEATRIZ CASALOD JUSTES - I LIKE 360
Zaragoza

BEGOÑA CABANÉS CACHO
Zaragoza

CARLOS JAVIER PALOMINO MORENO
Zaragoza

CERÁMICA MARTA DANÉS
Serraduy

CLAUDIA GADEA MILIÁN
Zaragoza

CONSUELO ESTRADA MARZOLA
Zaragoza

COPRINAL GRUPO FUERIS, S.L.
La Cartuja Baja

CYNTHIA NALE LARES
Zaragoza

DANIEL JAVIER YUSTE AGUILERA
Zaragoza

DAVID ALEJANDRO SANCHO SUÁREZ
Zaragoza

DIEGO CHUECA GIMENO-INTELIGENCIA COLECTIVA
Utebo

DIEGO LÁZARO TOBAJAS
Zaragoza

DISEJA ESTUDIO, S.L.
Zaragoza

EBROBIZI - SERVICIOS EN BICICLETA DE PEDALEO ASISTIDO-ANTONIO CUENCA BUENO
Zaragoza

ECO K2 - JUAN CARLOS HERNÁNDEZ MARCO
Torrelacarcel

ELISA PELAYO ASTIZ
Borja

ENRIQUE JARNE MUNILLA
Zaragoza

ESCUELA DE VIDA - MAXIMILIANO RAUL GONZÁLEZ TRISTÁN
Zaragoza

ESTHER CANALES COMPÉS
Zaragoza

EVA DEL RUSTE - MERCADO DEL 13
Zaragoza

EVA MUNIESA DIAUS - ARTE A BOCADOS
Cuarte de Huerva

FCO. JAVIER LOZANO PÉREZ
Zaragoza

FCO. JAVIER PARRA AVENTÍN - IMPRENTA PARRA
Graus

FERNANDO MARTÍNEZ SORBE
Zaragoza

GABINETE FERNANDO CONTRERAS HERRER PSICOLOGÍA y COACHING
Zaragoza

GUILLERMO PINILLA TRADUCCIÓN E INTERPRETACIÓN
Zaragoza

INÉS IRANZO - FORMACIÓN DESARROLLO Y COACHING
Zaragoza

INMACULADA MORENTE OCA - TU ZONA COACHING
Huesca

INSIGHT MANAGEMENT SOLUTIONS
Zaragoza

ÍÑAKI GARCIA VICÉN
María de Huerva

ISABEL ALBERO CASANOVA-PRIMORAL
La Puebla de Alfindén

ORGANIZACIONES RECONOCIDAS CON EL SELLO RSA



IVÁN FOZ VIVANCOS
Alcañiz

JAVIER ALPEÑES LUCAS
Calamocho

JAVIER ANDRÉS ALDA - VATIOS VERDES
Zaragoza

JAVIER GAMÓN YUSTE
Calamocho

JAVIER SANZ ARAGONÉS
Tarazona

JORGE BALLESTEROS IZQUIERDO - TAXI JORGE
Alcorisa

JOSÉ LUIS BARRENA BARRENA - IMAGEK
Zaragoza

JOSÉ MARÍA RUEDA MARÍN
Zaragoza

JUAN BOSCO CALATAYUD BASELGA-KENTO FISIOTERAPIA
Zaragoza

JUAN CARLOS CAMPOS GARCÍA
Zaragoza

JUAN CARLOS ESCUDERO REGIDOR
Zaragoza

JUAN CARLOS LÓPEZ DE SILANES CIRAC
Zaragoza

JUAN JOSÉ IRICIBAR GÓMEZ
Binéfar

JULIÁN MIRALLAS LONGARES
Zaragoza

JURIDICO & ASOCIADOS - JESÚSLUESMA YAGO
Zaragoza

LA OJINEGRA-BELÉN SOLER GODOY
Alloza

LAURA MARTÍNEZ-CABEZAS SOLER
Zaragoza

LETSTAT-LETICIA SÁNCHEZ ÁLVAREZ
Gallur

M^º PILAR BIOTA CODURAS
Zaragoza

M^º VANESA FERNÁNDEZ VIDAL - NSD ARQUITECTURA
Ejea de los Caballeros

MARÍA ÁNGELES RECAJ GONZÁLEZ-FUN FAM
Zaragoza

MARÍA CONCEPCIÓN HERRAIZ ESPAÑA
Zaragoza

MARÍA DOLORES MAORAD GÓMEZ
Zaragoza

MARÍA JOSÉ CABALLERO GARCÍA-IZALBA
Zaragoza

MARÍA PUIG FORCANO
Zaragoza

MARÍA VILLARROYA SALDAÑA
Zaragoza

MARÍA VIRGILIA VIGARA ACIRÓN
Teruel

MARIANA CANCELA MOREIRA LEITE
Jaca

MARIO GALÁN BARRADO
Zaragoza

MARTA FÉRNANDEZ SORIANO - MAS LA LLUM
Arens de Lledó

MIGUEL ÁNGEL ANDRÉS COSTA
Zaragoza

MIGUEL ÁNGEL ARENAS LAFUENTE - RASMA DIGITAL
Calatayud

MÓNICA BALLARÍN MARTÍNEZ - PIRINEUM DISEÑO E INTERNET
Jaca

NEKANE LAPUERTA AMILLETA
La Puebla de Alfindén

NOELIA BERMÚDEZ MAYORAL
Zaragoza

NOEMÍ MARTÍNEZ PÉREZ
Zaragoza

PEDRO AUSEJO DE MIGUEL
Zaragoza

PEDRO JOSÉ MÚGICA ARENAL
Zaragoza

PELLETS AAA-MANUEL DE LA FUENTE ALONSO
Utrillas

PELUQUERÍA SILVIA LILIANA FREITAS ZUMAETA
Zaragoza

PILAR MESONES LECHÓN-UNA OCA LOCA
Zaragoza

PILAR NOVALES ESTALLO
Huesca

PILAR VANESSA BERGASA PÉREZ
Zaragoza

PRISCILLA BOCAGE - MONCAYO MARKETING
Vera de Moncayo

PUNTO 7-M^º CARMEN PÉREZ GJÓN
Alcorisa

RAQUEL AZNAR MANSO
Zaragoza

RICARDO DE LA FUENTE ROMERO- ELRETODECORRER.COM
Binéfar

ROCIO GIL MOR - CHUZOS DE TINTA
La Iglesuela del Cid

RUT MARTÍNEZ RUBIO
Zaragoza

SAMUEL RIDRUEJO COSCOYUELA
Zaragoza

SCANMETALS IBERIA, S.L.U.
Zaragoza

SELENE GÁLVEZ LANGARITA-COPILOTO EMOCIONAL
Zaragoza

SERGIO PARDOS ANADON- ELECTROEROSIONES ARAGÓN ELAR
Cartuja Baja

SILVIA PORRAS SORIA
Zaragoza

SINSEMODA
Zaragoza

SONIA MONTERO LAMATA - STUDIO MOSTAZA
Alcorisa

SUNO SOSTENIBILIDAD - DANIEL SERÓN
Zaragoza

SUSANA RAMÍREZ GÓMEZ - MAMIDIOMAS
Zaragoza

TERESA ALÓS SANCHO - ALÓS SANCHO CONSULTORIA
Zaragoza

TOIMIL PSICOLOGIA
Zaragoza

VIRGINIA PINILLA REMIRO
Zaragoza

YOLANDA PALOMO ARRABAL-ALMAS 120 BRUJAS
Villanúa



3YMÁS
Zaragoza

ACCEM
Zaragoza

AD EL GANCHO, C.F.
Zaragoza

AD SALA ZARAGOZA FS
Zaragoza

ADARVE INSERCIÓN, S.L.
Teruel

ADESAR - ASOCIACIÓN DE DOCENTES DE ECONOMÍA EN SECUNDARIA DE ARAGÓN
Zaragoza

ADESHO, ASOCIACIÓN DE DESARROLLO RURAL COMARCAL HOYA DE HUESCA
Huesca

ADIBAMA-ASOCIACIÓN PARA EL DESARROLLO INTEGRAL DEL BAJO MARTÍN Y ANDORRA-SIERRA DE ARCS
Albalate del Arzobispo

ADRAE, ASOCIACIÓN PARA EL DESARROLLO DE LA RIBERA ALTA DEL EBRO
Gallur

ADRI CALATAYUD ARANDA
Calatayud

ADUYA
Zaragoza

AECV, ASOCIACIÓN EMPRESARIAL DE LAS CINCO VILLAS
Ejea de los Caballeros

AEIEZ, ASOCIACIÓN EMPRESARIAL DE INSTALACIONES ELÉCTRICAS DE ZARAGOZA
Zaragoza

AERA, CLUSTER AERONÁUTICO ARAGONÉS
Zaragoza

AFAMMER ALTOARAGÓN
Barbastro

AFDA - ASOCIACIÓN DE TRASTORNOS DEPRESIVOS DE ARAGÓN
Zaragoza

AGRUPACIÓN DE VOLUNTARIOS DE PROTECCIÓN CIVIL DE UTEBO
Utebo

AIRBE - ASOCIACIÓN DE INDUSTRIALES RIBERA BAJA DEL EBRO
Fuentes de Ebro

AJE ZARAGOZA - ASOCIACIÓN DE JÓVENES EMPRESARIOS DE ZARAGOZA
Zaragoza

ALDA - ASOCIACION DE LUCHA CONTRA LA DISTONIA EN ARAGON
Zaragoza

ALFIL SOLUCIONES, S.L.
Zaragoza

ALZHEIMER ARAGÓN - FARAL
Zaragoza

AMEPHU, ASOCIACIÓN DE MUJERES EMPRESARIAS DE LA PROVINCIA HUESCA
Huesca

ANMOPYC
Zaragoza

APADRINAUNOLIVO.ORG - ASOCIACIÓN PARA LA RECUPERACIÓN DE OLIVOS YERMOS DE OLIETE
Oliete

APASCIDE ARAGÓN
Zaragoza

ARAHEALTH, CLUSTER DE LA SALUD DE ARAGÓN
Zaragoza

ARAME - ASOCIACIÓN DE MUJERES EMPRESARIAS Y PROFESIONALES DE ARAGÓN
Zaragoza

ARAMS-ASOCIACIÓN ARAGONESA DE MEDIADORES DE SEGUROS
Zaragoza

AREI - ASOCIACIÓN ARAGONESA DE EMPRESAS DE INSERCIÓN
Zaragoza

ARO, ASOCIACIÓN ARTRITIS OSCENSE
Huesca

ASAJA HUESCA
Barbastro

ASAPME ARAGÓN
Zaragoza

ASAREX - FUNDACIÓN DR. VALERO MARTINEZ
Zaragoza

ASOCIACIÓN ALMAI+
Zaragoza

ASOCIACIÓN ARAGONESA DE FIBROSIS QUÍSTICA
Zaragoza

ASOCIACIÓN ARAGONESA PARA LA CONSERVACIÓN DE LA BIODIVERSIDAD DESDE EL VALLE DE RÍO JALÓN
Nuévalos

ASOCIACIÓN ARAGONESA PSICOPEDAGOGÍA
Zaragoza

ASOCIACIÓN AZAJER
Zaragoza

ASOCIACIÓN CLUSTER AUDIOVISUAL DE ARAGÓN
Zaragoza

ASOCIACIÓN CLUSTER DE LA ENERGÍA DE ARAGÓN - CLENAR
Zaragoza

ASOCIACIÓN CLUSTER PARA EL USO EFICIENTE DEL AGUA - ZINNAE
Zaragoza

ASOCIACIÓN COLECTIVO CIRCO ZARAGOZA
Zaragoza

ASOCIACIÓN CULTURAL DEL COLEGIO ALEMÁN
Zaragoza

ASOCIACIÓN CULTURAL GRIO
Codos

ASOCIACIÓN CULTURAL LA MANCHETA
Zaragoza

ASOCIACIÓN CULTURAL SOBRARBE
El Grado

ASOCIACIÓN CULTURAL UNIVERSITARIA COMISIÓN DE CULTURA EINA
Zaragoza

ASOCIACIÓN DANZA POR EL CAMBIO
Zaragoza

ASOCIACIÓN DE AUTÓNOMOS DE ARAGÓN- UPTA ARAGÓN
Zaragoza

ASOCIACIÓN DE AYUDA A LAS PERSONAS CON DISCAPACIDAD DE CASPE Y COMARCA Caspe

ASOCIACIÓN DE COMERCIANTES DE MUEBLES DE ZARAGOZA Y ARAGÓN
Zaragoza

ASOCIACIÓN DE COMERCIANTES DEL CENTRO HISTÓRICO DE TERUEL
Teruel

ASOCIACIÓN DE DESARROLLO RURAL DE LAS TIERRAS DEL JILOCA Y GALLOCANTA
Daroca

ASOCIACIÓN DE ECONOMÍA SOCIAL DE ARAGÓN
Zaragoza

ASOCIACIÓN DE EMPRESARIOS DE BARBASTRO
Barbastro

ASOCIACIÓN DE EMPRESARIOS DE COMERCIO Y SERVICIOS DE HUESCA
Huesca

ASOCIACIÓN DE EMPRESARIOS DE COMERCIO Y SERVICIOS DE LA JACETANIA
Huesca

ASOCIACIÓN DE EMPRESARIOS DEL POLÍGONO LA PAZ DE TERUEL
Teruel

ASOCIACIÓN DE EMPRESARIOS Y PROPIETARIOS DE POLÍGONOS INDUSTRIALES DE LA PUEBLA DE ALFINDÉN - AEPPI
La Puebla de Alfindén

ASOCIACIÓN DE ENTIDADES DEL SISTEMA DE LA SEGURIDAD INDUSTRIAL DE ARAGÓN
Zaragoza

ASOCIACIÓN DE FAMILIARES DE ENFERMOS DE ALZHEIMER AFEDAZ
Zaragoza

ASOCIACIÓN DE FAMILIARES DE ENFERMOS DE ALZHEIMER Y OTRAS DEMENCIAS DE HUESCA
Huesca

ASOCIACIÓN DE FAMILIAS DE PERSONAS CON DISCAPACIDAD INTELECTUAL Y DEL DESARROLLO AMIBIL
Calatayud

ASOCIACIÓN DE FIBROMIALGIA, SINDROME DE FATIGA CRÓNICA, SQM Y EHS DE ZARAGOZA - ASAGA ZARAGOZA
Zaragoza

ASOCIACIÓN DE FRANQUICIADORES DE ARAGÓN
Zaragoza

ASOCIACIÓN DE IMPLANTADOS COCLEARES DE ESPAÑA EN ARAGÓN-AICE-ARAGÓN
Zaragoza

ASOCIACIÓN DE INTERVENCIÓN SOCIAL OSZAGALES
Zaragoza

ASOCIACIÓN DE MUJERES PROFESIONALES Y DIRECTIVAS DE ARAGÓN
Zaragoza

ASOCIACIÓN DE PADRES DE NIÑOS ONCOLÓGICOS DE ARAGÓN - ASPANOA
Zaragoza

ASOCIACIÓN DE PERSONAS CON DIVERSIDAD FUNCIONAL PIERRES
Tarazona

ASOCIACIÓN DE PROMOCIÓN GITANA DE ZARAGOZA
Zaragoza

ASOCIACIÓN DE SCOUTS DE ARAGÓN
Zaragoza

ASOCIACIÓN DESARROLLO MAESTRAZGO - ADEMA
Molinos

ASOCIACIÓN ELKARBANATUZ-ADUBIR
Zaragoza

ASOCIACIÓN EMPLEARAGÓN
Zaragoza

ASOCIACIÓN EMPRESARIAL PROVINCIAL DE TURISMO DE TERUEL
Teruel

ASOCIACIÓN ESPAÑOLA PARA LA PREVENCIÓN DEL ACOSO ESCOLAR - AEPAE
Zaragoza

ASOCIACIÓN ESTUDIOS EN PAZ
Zaragoza

ASOCIACIÓN FAMILIARES ENFERMOS ALZHEIMER Y OTRAS DEMENCIAS DEL BAJO ARAGÓN LOS CALATRAVOS
Alcañiz

ASOCIACIÓN FARMASOLIDARIA
Zaragoza

ASOCIACIÓN FESTIVAL DE CINE DE ZARAGOZA
Zaragoza

ASOCIACIÓN ICTUS DE ARAGÓN (AIDA)
Zaragoza

ASOCIACIÓN INLAZA
Garrapinillos

ASOCIACIÓN INVESTIGACIÓN DESARROLLO E INNOVACIÓN EN ARAGÓN - CLUSTER IDIA
Zaragoza

ASOCIACIÓN JUVENIL COLECTIVO SAHARAUI LEFRIG
Zaragoza

ASOCIACIÓN JUVENIL MOTO4TEAM
Zaragoza

ASOCIACIÓN JUVENIL TEBARRAY
Zaragoza

ASOCIACIÓN MONEGROS EMPRESARIAL - ASOCIACIÓN EMPRESARIAL INTERSECTORIAL DE LOS MONEGROS
Sariñena

ASOCIACIÓN NATANIA
Zaragoza

ASOCIACIÓN NEUROEDUCA
Zaragoza

ASOCIACIÓN PARA LA AUTOPROTECCIÓN Y LA DEFENSA PERSONAL PROVINCIA DE ZARAGOZA (AYDPZ)
Zaragoza

ASOC. PROVINCIAL COMERCIO TERUEL +
Teruel

ASOCIACIÓN PROVINCIAL DE EMPRESARIOS DE HOSTELERÍA Y TURISMO DE HUESCA
Huesca

ASOCIACIÓN PROVINCIAL EMPRESARIAL DE FONTANERÍA, CALEFACCIÓN Y AFINES - APEFONCA
Zaragoza

ASOCIACIÓN PUNTO DE ENCUENTRO FAMILIAR DE ARAGÓN
Zaragoza

ASOCIACIÓN SALUD MENTAL TERUEL - ASAPME TERUEL
Teruel

ASOCIACIÓN TRADIME ARAGÓN
San Juan de Mozarrifar

ASOCIACIÓN TUROLENSE LEN EMPLEO
Teruel

ASPACE HUESCA
Huesca

AYUNTAMIENTO DE BARBASTRO
Barbastro

AYUNTAMIENTO DE BINÉFAR
Binéfar

AYUNTAMIENTO DE CARIÑENA
Cariñena

AYUNTAMIENTO DE ESTADILLA
Estadilla

AYUNTAMIENTO DE LA ALMUNIA DE DOÑA GODINA
La Almunia De Doña Godina

AYUNTAMIENTO DE MONZÓN
Monzón

CALA Y PEDAL S.COOP.
Zaragoza

CÁMARA OFICIAL DE COMERCIO, INDUSTRIA Y SERVICIOS DE TERUEL
Teruel

CÁMARA OFICIAL DE COMERCIO, INDUSTRIA Y SERVICIOS DE ZARAGOZA
Zaragoza

CAMPO DE BORJA ENTIENDE
Fuendejalón

CARINSERTAS
Huesca

CÁRITAS AUTONÓMICA DE ARAGÓN
Zaragoza

CÁRITAS DIOCESANA BARBASTRO-MONZÓN
Monzón

CÁRITAS DIOCESANA DE HUESCA
Huesca

CÁRITAS DIOCESANA DE JACA
Jaca

CÁRITAS DIOCESANA DE TERUEL Y DE ALBARRACÍN
Teruel

CÁRITAS DIOCESANA DE ZARAGOZA
Zaragoza

CEDER ZONA ORIENTAL DE HUESCA
Monzón

CENTRO DE DESARROLLO INTEGRAL DEL SOMONTANO - CEDER SOMONTANO
Barbastro

CENTRO DE PROFESORADO DE SABIÑÁNIGO
Sabiñánigo

CENTRO DE PROFESORADO MARÍA DE AVILA
Zaragoza

CENTRO DE PROFESORADO TERRITORIAL DE MONZÓN
Monzón

CENTRO ESPECIAL DE EMPLEO INSERTARE, S.L
Monzón

CENTRO ESPECIAL DE EMPLEO INTEGRACIÓN LABORAL ARCADIA
Huesca

CPIFP LA SALLE SANTO ÁNGEL
Zaragoza

CPIFP LOS ENLACES
Zaragoza

CPIFP MONTEARAGÓN
Huesca

CENTRO UNIVERSITARIO DE LA DEFENSA DE ZARAGOZA
Zaragoza

CEOS CEPYME CINCA MEDIO - ASOCIACIÓN DE EMPRESARIOS DE MONZÓN Y COMARCA
Monzón

ORGANIZACIONES

RECONOCIDAS CON EL SELLO RSA



CEOS CEPYME HUESCA, CONFEDERACIÓN EMPRESARIAL DE LA PROVINCIA DE HUESCA
Huesca

CERMI ARAGÓN - COMITE DE ENTIDADES REPRESENTANTES DE PERSONAS CON DISCAPACIDAD
Zaragoza

CLUB DE OPINIÓN LA SABINA
Zaragoza

CLUB MONTAÑEROS DE ARAGÓN BARBASTRO
Barbastro

CLUSTER ARAGONÉS DE ALIMENTACIÓN
Zaragoza

CLUSTER ARAGONÉS DE LOS MEDIOS DE PRODUCCIÓN AGRÍCOLAS Y GANADEROS - CAMPAG
Zaragoza

CLUSTER DE AUTOMOCIÓN DE ARAGÓN - CAAR
Zaragoza

CLUSTER NACIONAL DE PRODUCTORES DE GANADO PORCINO
Zaragoza

CLUSTER TIC DE ARAGÓN - TECNARA
Zaragoza

COCEMFE ARAGÓN
Zaragoza

COLEGIO COMPAÑÍA DE MARÍA
Zaragoza

COLEGIO CRISTO REY ESCOLAPIOS
Zaragoza

COLEGIO DE ECONOMISTAS DE ARAGÓN
Zaragoza

COLEGIO DE INGENIEROS TÉCNICOS DE OBRAS PÚBLICAS E INGENIEROS CIVILES
Zaragoza

COLEGIO DE INGENIEROS TÉCNICOS INDUSTRIALES DE ARAGÓN
Zaragoza

COLEGIO EL PILAR HH. MARISTAS
Zaragoza

COLEGIO ESCUELAS PIÁS ZARAGOZA
Zaragoza

COLEGIO INMACULADA CONCEPCIÓN
Zaragoza

COLEGIO LA SALLE FRANCISCANAS GRAN VÍA
Zaragoza

COLEGIO LA SALLE MONTEMOLÍN
Zaragoza

COLEGIO LOS PUEYOS
Villamayor de Gállego

COLEGIO OFICIAL INGENIEROS AGRÓNOMOS
Zaragoza

COLEGIO PROFESIONAL DE INGENIEROS TÉCNICOS EN INFORMÁTICA DE ARAGÓN
Zaragoza

COLEGIO PROFESIONAL FISIOTERAPEUTAS DE ARAGÓN
Zaragoza

COMARCA DE LA LITERA
Binéfar

COMARCA RIBERA BAJA DEL EBRO
Quinto de Ebro

COMITÉ ARAGONÉS DE AGRICULTURA ECOLÓGICA
Zaragoza

COMUNIDAD PROPIETARIOS CENTRO COMERCIAL LOS PORCHES DEL AUDIORAMA
Zaragoza

CONSEJO DE LA JUVENTUD DE ZARAGOZA
Zaragoza

CONSEJO REGULADOR DE LA DENOMINACIÓN DE ORIGEN PROTEGIDA SOMONTANO
Barbastro

CONSULADO HONORARIO DE ALEMANIA EN ZARAGOZA
Zaragoza

CONSULADO HONORARIO DE MÉXICO EN ARAGÓN
Zaragoza

COOPOLIS, S.C.
Zaragoza

CPIFP ESCUELA DE HOSTELERÍA Y TURISMO DE TERUEL
Teruel

CPIFP PIRAMIDE, CENTRO PUBLICO INTEGRADO DE FORMACIÓN PROFESIONAL PIRÁMIDE
Huesca

DDIALOGA, S.COOP.
Zaragoza

DESPIERTA. PARTIDO SOCIO-POLITICO CONSTITUCIONALIS
Zaragoza

ECOS - FEDERACIÓN DE EMPRESARIOS DE COMERCIO Y SERVICIOS DE ZARAGOZA
Zaragoza

EL JUSTICIA DE ARAGÓN
Zaragoza

EUPLA, ESCUELA UNIVERSITARIA POLITÉCNICA DE LA ALMUNIA
La Almunia de Doña Godina

EUROFIRMS FUNDACIÓN PRIVADA
Zaragoza

FARO, CENTRO DE ORIENTACIÓN Y AYUDA EN LOS PROBLEMAS HUMANOS
Zaragoza

FECAPARAGON - FEDERACIÓN CRISTIANA DE ASOCIACIONES DE PADRES Y MADRES DE ALUMNOS DE ARAGÓN
Zaragoza

FEDERACION DE ASOCIACIONES DE PADRES Y MADRES DE ALUMNOS DE ARAGON (FAPAR)
Zaragoza

FEDERACIÓN DE EMPRESARIOS DE HOSTELERÍA DE ZARAGOZA
Zaragoza

FEDERACIÓN DE EMPRESARIOS DEL METAL DE HUESCA
Huesca

FEDERACIÓN EMPRESARIAL DE TRANSPORTES POR CARRETERA DE LA PROVINCIA DE HUESCA
Huesca

FEDERACIÓN PROVINCIAL DE ASOCIACIONES DE LA CONSTRUCCIÓN DE HUESCA
Huesca

FEPAS, FUNDACIÓN PARA EL ESTUDIO Y LA PROMOCIÓN DE LA ACCIÓN SOCIAL
Zaragoza

FEQPA- FEDERACIÓN DE EMPRESAS QUÍMICAS Y PLÁSTICOS DE ARAGÓN
Zaragoza

FOMENTO DE CENTROS DE ENSEÑANZA DE ARAGÓN, S.A.
Zaragoza

FUNDACION 2100
Zaragoza

FUNDACIÓN A.P.E.
Zaragoza

FUNDACIÓN ACCION SOCIAL Y SOLIDARIDAD - FUNDASA
Zaragoza

FUNDACIÓN ACUARIO DE ZARAGOZA POR LA BIODIVERSIDAD
Zaragoza

FUNDACIÓN ADCARA
Zaragoza

FUNDACIÓN AGUSTÍN SERRATE
Huesca

FUNDACIÓN ALCORAZ
Huesca

FUNDACIÓN ALFONSO SESÉ TENA
Zaragoza

FUNDACIÓN ANA ISABEL HERRERO IZQUIERDO
Zaragoza

FUNDACIÓN APIP ACAM
Zaragoza

FUNDACIÓN ARAGONUM
Zaragoza

FUNDACIÓN ATENCIÓN TEMPRANA
Zaragoza

FUNDACIÓN CANÓNICA STADIUM CASABLANCA
Zaragoza

FUNDACIÓN CANÓNICA VENECIA
Zaragoza

FUNDACION CENTRO DE SOLIDARIDAD DE ZARAGOZA - PROYECTO HOMBRE
Zaragoza

FUNDACIÓN CENTRO DE SOLIDARIDAD INTERDIOCESANO DE HUESCA
Huesca

FUNDACIÓN CEPAIM - ACCIÓN INTEGRAL CON MIGRANTES-
Zaragoza

FUNDACIÓN CRUZ BLANCA
Huesca

FUNDACIÓN DEVELOPIA
Zaragoza

FUNDACIÓN DFA
Zaragoza

FUNDACIÓN DOWN ZARAGOZA
Zaragoza

FUNDACIÓN ECOLOGÍA Y DESARROLLO
Zaragoza

FUNDACIÓN EL TRANVÍA
Zaragoza

FUNDACION ESCUELA Y DESPENSA
Zaragoza

FUNDACION FAMILIAS UNIDAS
Zaragoza

FUNDACIÓN FEDERICO OZANAM
Zaragoza

FUNDACIÓN GARCÍA ESTEBAN
Nueno

FUNDACIÓN HÁPTICA
Zaragoza

FUNDACIÓN HIBERUS
Zaragoza

FUNDACIÓN ISABEL MARTÍN
Zaragoza

FUNDACIÓN LA CARIDAD
Zaragoza

FUNDACIÓN LABORAL DE LA CONSTRUCCIÓN
Villanueva de Gállego

FUNDACIÓN LOS PUEYOS
Villamayor de Gállego

FUNDACIÓN MARÍA AUXILIADORA
Zaragoza

FUNDACIÓN MOTO ENGINEERING FOUNDATION
Alcañiz

FUNDACIÓN PARA EL DESARROLLO DE LAS NUEVAS TECNOLOGÍAS DEL HIDRÓGENO EN ARAGÓN
Cuarte

FUNDACIÓN POR LA INCLUSIÓN SOCIAL DE CARITAS ZARAGOZA
Zaragoza

FUNDACIÓN RESIDENCIAS MONREAL - SAN JOSÉ
Monreal Del Campo

FUNDACION SANESVAL
Estadilla

FUNDACIÓN SCOUT GRIÉBAL
Zaragoza

FUNDACIÓN SECRETARIADO GITANO
Zaragoza

FUNDACIÓN SER MÁS
Zaragoza

FUNDACION TOBIAS
Zaragoza

GESTORA DE SERVICIOS INTEGRALES NATURE, S.L.
Zaragoza

GOARAGÓN
Zaragoza

IES MIRALBUENO
Zaragoza

IES VIRGEN DEL PILAR DE ZARAGOZA
Zaragoza

INCLUYEM - BARMÓN, S.L.
Monzón

INSERT ASOCIACIÓN PARA LA INNOVACIÓN SOCIAL Y TECNOLÓGICA
Zaragoza

INSTITUTO ARAGONÉS DE EMPLEO - INAEM
Zaragoza

INSTITUTO ARAGONÉS DE FOMENTO - IAF
Zaragoza

INSTITUTO IKIGAI, ASOCIACIÓN ESPAÑOLA PARA EL EMPRENDIMIENTO Y DESARROLLO PERSONAL Y PROFESIONAL
Zaragoza

INSTITUTO MUNICIPAL DE EMPLEO Y FOMENTO EMPRESARIAL - ZARAGOZA DINÁMICA
Zaragoza

INTEGRARDID, S.L.
Zaragoza

IXEIA SDAD. COOPERATIVA
Zaragoza

KAMUSA
Zaragoza

LARES ARAGÓN, ASOCIACIÓN ARAGONESA
Zaragoza

LOÑJA AGROPECUÁRIA DE BINEFAR
Binéfar

MANIPULADOS MONTEVEDADO, S.L.U.
Villamayor de Gállego

MEDICUSMUNDI NAVARRA, ARAGÓN, MADRID
Zaragoza

MONEGROS, CENTRO DE DESARROLLO
Grañén

MUJERES MOVIENDO EL MUNDO
Zaragoza

NOVO REHUM, S.L.U.
Villamayor de Gállego

OBRA DIOCESANA SANTO DOMINGO DE SILOS
Zaragoza

OMSIDA ASOCIACIÓN PARA LA AYUDA A PERSONAS AFECTADAS POR VIH/SIDA
Zaragoza

PATRONATO DE TORRECIUDAD
Torrecludad

PROYDE ZARAGOZA
Zaragoza

RED AFRICAGUA
Zaragoza

RED ARAGONESA DE ENTIDADES SOCIALES PARA LA INCLUSIÓN
Zaragoza

RESIDENCIA APAC
Zaragoza

RESIDENCIA BETANIA
Zaragoza

RESIDENCIA DE LA TERCERA EDAD LA CONCHADA
Biescas

REY ARDID, S.L. CENTRO ESPECIAL DE EMPLEO
Zaragoza

ROLDE DE ESTUDIOS ARAGONESES
Zaragoza

SCOUTS CATÓLICOS D' ARAGÓN - MSC
Zaragoza

SEMIÓTICA
Zaragoza

SENIORS EN RED
Zaragoza

SERVICIO CAPUCHINO PARA EL DESARROLLO Y LA SOLIDARIDAD
Zaragoza

SOMOS MÁS, MUJERES SOBREVIVIENTES A LA VIOLENCIA MACHISTA
Zaragoza

STYLEPACK C.E.E., S.L.
Zaragoza

TARARAINA SOC. COOPERATIVA PEQUEÑA
Pina de Ebro

TRANSPORTE COOPERATIVO ARAGONÉS
Zaragoza

UNIÓN DE CONSUMIDORES DE ARAGÓN
Zaragoza

UPA ARAGÓN, UNIÓN DE PEQUEÑOS AGRICULTORES Y GANADEROS
Zaragoza

VALS - VIAJE A LA SOSTENIBILIDAD COOPERATIVA PEQUEÑA
Zaragoza

VERSATILIDAD E INNOVACIÓN PARA EL DESARROLLO AGROAMBIENTAL (VIDA)
Fortanete

ZAMAS MERCADOS, FEDERACIÓN DE ASOCIACIONES GALERÍAS ALIMENTACIÓN Y MERCADOS DETALLISTAS DE ZARAGOZA
Zaragoza

ZARAGOZA CLUB DE FÚTBOL FEMENINO
Zaragoza



ABADÍA MARTINEZ, S.L.
Almuniende

ACTIVIDADES FORMATIVAS, S.L.
Zaragoza

ALCAMPO
Zaragoza

AON IBERIA
Zaragoza

ARAGÓN EXTERIOR
Zaragoza

ARAGÓN PLATAFORMA LOGÍSTICA S.A.U, APL
Zaragoza

ARAGONESA DE GESTION DE RESIDUOS, S.A
Zaragoza

ARAMARK SERVICIOS DE CATERING, S.L.U.
Zaragoza

ARAMARK SERVICIOS INTEGRALES, S.A.
Zaragoza

ARAMÓN, MONTAÑAS DE ARAGÓN S.A.
Formigal

ATHMOS SOSTENIBILIDAD, S.L.
Zaragoza

AVANZA MOVILIDAD INTEGRAL, S.L.
Huesca

BSH ELECTRODOMESTICOS ESPAÑA, S.A.
Zaragoza

CABLENA, S.A.
Zaragoza

CABLESCOM - CABLES DE COMUNICACIONES ZARAGOZA, S.L.
Zaragoza

CAJA RURAL DE ARAGÓN
Zaragoza

CEEI ARAGÓN
Zaragoza

CENTRO PUBLICO INTEGRADO DE FORMACIÓN PROFESIONAL MOVERA
Zaragoza

COMERCIAL CHOCOLATES LACASA, S.A.
Utebo

COMERCIAL SALGAR, S.L.
Zaragoza

COMERTEL, S.A.
Zaragoza

COOPERATIVA GANADERA DE CASPE
Caspe

CORPORACIÓN EMPRESARIAL PÚBLICA DE ARAGÓN, S.L.U.
Zaragoza

CORPORACION UPWARDS 98, S.A. - BREMBO
La Muela

COVIAR, COMPAÑÍA DE VIGILANCIA ARAGONESA, S.L.
Zaragoza

DANA AUTOMOCION S.A.- GLASER
Zaragoza

DEXIBERICA SOLUCIONES INDUSTRIALES, S.A.U.
Zaragoza

DICSA - DISTRIBUIDORA INTERNACIONAL CARMEN, S.A.
Zaragoza

DR SCHAR ESPAÑA, S.L.U
Alagón

EIGO GESTIÓN DE OBRAS, S.L.
Zaragoza

ELECTRÓNICA CERLER S.A.
La Muela

ERCROS, S.A.
Sabiñánigo

EXPO ZARAGOZA EMPRESARIAL, S.A.
Zaragoza

FACI METALEST, S.L.U.
Zaragoza

FLAT 101, S.L.
Zaragoza

FORESTALIA RENOVABLES, S.L.
Zaragoza

FRIBIN FOODS, S.L.
Binéfar

GEOALCALL, S.L.
Zaragoza

GESTAGUA - GESTIÓN Y TÉCNICAS DEL AGUA, S.A.
Ejea de los Caballeros

GESTAMP ARAGÓN, S.A.
Pedrola

GESTAMP MANUFACTURING AUTOCHASIS, S.L.
Pedrola

GRUPO GRES ARAGÓN

ALCAÑIZ

GRUPO LA MAFIA - LMSLM
Zaragoza

GRUPO MARCO EMPRESARIAL 2010, S.L.
Binéfar

HARINERAS VILLAMAYOR, S.A.
Plasencia del Monte

HENNEO MEDIA, S.A.
Zaragoza

HMY YUDIGAR, S.L.U.
Cariñena

INDUSTRIAS HIDRÁULICAS PARDO, S.L.
La Muela

INVERSIONES METROPOLITANAS DE ZARAGOZA - GRUPO MLN
Zaragoza

LACOR TEXTIL
Zaragoza

LINAMAR LIGHT METALS ZARAGOZA
La Cartuja Baja

MAGNA AUTOMOTIVE SPAIN, S.A.
Pedrola

MAPFRE ESPAÑA, S.A.
Zaragoza

MASTER DISTANCIA, S.A.
Zaragoza

MAZANA GRUPO EMPRESARIAL, S.L.
Capella

MONDO TUFTING, S.A.
Borja

MULTIANAU, S.L.
Cuarte De Huerva

MUTUA UNIVERSAL
Zaragoza

NAVIGATOR TISSUE EJEJA, S.L. - THE NAVIGATOR COMPANY.
Ejea de los Caballeros

PARQUE TECNOLÓGICO DEL MOTOR DE ARAGÓN, S.A.
Alcañiz

ORGANIZACIONES RECONOCIDAS CON EL SELLO RSA



PARQUE TECNOLÓGICO WALQA, S.A.
Cuarte

PIKOLIN, S.L.
Zaragoza

PREFABRICADOS TECNYCONTA SLU
Tauste

PROFAND ZARAGOZA, S.L.
Zaragoza

QUÍMICA DEL CINCA, S.L.
Monzón

RINGO VALVULAS, S.L.
Zaragoza

**SARGA, SOCIEDAD ARAGONESA DE GESTIÓN
AGROAMBIENTAL, S.L.U.**
Zaragoza

SCHAKO IBERIA, S.L.
San Mateo de Gállego

SERVICIOS DE TELEASISTENCIA, S.A. - ATENZIA
Zaragoza

SERVISAR - DOMUSVI
Zaragoza

**SOCIEDAD DE PROMOCIÓN Y DESARROLLO
EMPRESARIAL DE TERUEL, S.A.**
Teruel

**SOCIEDAD DE PROMOCIÓN Y GESTIÓN DEL
TURISMO ARAGONÉS, S.L.U.**
Zaragoza

SOCOTEC
Zaragoza

**SODIAR, SOCIEDAD PARA EL DESARROLLO
INDUSTRIAL DE ARAGÓN**
Zaragoza

SOLITIUM, S.L.
Zaragoza

SUELO Y VIVIENDA DE ARAGÓN, S.L.U.
Zaragoza

TAMDIS BY JP, S.L.
Zaragoza

**URBANO BERNABÉ MANUFACTURING - GRUPO
UB**
Zaragoza

VERALLIA SPAIN, S.A.
Zaragoza



960 PIXELS COMUNICACIÓN
Zaragoza

A TODO TRAPO ZARAGOZA, S.L.U.
Zaragoza

BERDEJO, S.L.
Utebo

A&C ENERGY RURAL WORLD, S.L.
Alcañiz

ABORA ENERGY, S.L.
Zaragoza

AC MARKETING Y REGALO PROMOCIONAL, S.L.
Zaragoza

ACADEMIA TÉCNICA OSCENSE
Huesca

ACG SALVAMENTO Y RESCATE, S.L.
Zaragoza

ACTIV MEDICAL IBERICA, S.L.
Calatayud

ACTIVA2 CONSULTORÍA, S.L.
Zaragoza

AD HOC GESTIÓN CULTURAL, S.L.
Zaragoza

ADADE ZARAGOZA
Zaragoza

ADICO 360 S.L.
Zaragoza

ADIEGO HERMANOS, S.A.
Cuarte de Huerva

ADISEO NUTRICION ANIMAL, S.L.U.
Alcalá de Gurrea

ADV CLIMATIZACION, S.L.
Zaragoza

**AENEAM ADVANCED MEMBRANE
TECHNOLOGIES, S.L.**
Zaragoza

AGAPITO CONCEPTOS URBANOS, S.L.
Ejea de los Caballeros

AGAPITO URBAN INDUSTRIES
Ejea de los Caballeros

AGRICOLAESSODI, S.L.
Utebo

AGROALIMENTARIA ANDOVAL, S.L.
Andorra

AGROALIMENTOS LA REDONDA, S.L.
Zaragoza

AGROCULTIVATE, S.L.
Andorra

AGROPAL, S.L.
Huesca

AGROPECUARIA DEL PIRINEO, S.A.
Molino

AGUSTÍN CASTÁN, S.L.
Castejón del Puente

AGV ROBOTICS
Zaragoza

AINMER INVESTIGACIÓN - GRUPO AEI
Zaragoza

AINUR TRABAJOS VERTICALES, S.L.
Zaragoza

ALAN COMMISSIONING, S.L.
Zaragoza

ALBÁS TIERZ CONSTRUCTORA, S.L.
Sariñena

ALBERGUE CASA FUMENAL
Padarniu

ALCANALYTICS, S.L.U.
Alcañiz

**ALEJANDRA GALLEGO BELMONTE - ESTUDIO
BLU**
Zaragoza

ALFARO LEX FIRMA
Zaragoza

ALFREDO CORTES CONSULTORES, S.L.
Zaragoza

ALIA CONSULTORIA GLOBAL
Zaragoza

ALERTA INMUEBLES Y GESTIÓN
Zaragoza

**ALMACENES DE REGISTROS PARA LA
CONSTRUCCIÓN S.L. ALRECO**
Cuarte de Huerva

ALMAIMAS, S.C.
Zaragoza

ALMENARA 1915
Garrapinillos

ALPE AUTOMATIZAR, S.L.
Zaragoza

ALQUITRUCK, S.L.
Zaragoza

ALTERNATIC INNOVA, S.L.
Alcañiz

ALTOGAN SPORT, S.L.
Villanueva de Gállego

ALUMINIOS CARIÑENA 2020, S.L.U.
Cariñena

ALUMINIOS CATEDRA, S.L.
Monzón

ALVEMA, S.A.U.
Zaragoza

AM3D METALICA S.L.
Zaragoza

AMANAR EN RED S. COOP.
Zaragoza

AMB ELECTRÓNICA DE BRESCIA, S.L.
Alcañiz

**AMB ENERGÍAS Y SERVICIOS, S.L. - AMB GREEN
POWER**
Brea de Aragón

**AMBIENTE CERO TECNICOS EN HIGIENE
AMBIENTAL**
Cartuja Baja

AMBULANCIAS MAIZ ZARAGOZA, S.A.U.
Zaragoza

AMI FORMACIÓN GLOBAL, S.L.L.
Binéfar

AMN SERVYOBRAS, S.L.
La Almunia de Doña Godina

AMYSI S.L.
Zaragoza

ANAGAN S. XXI CORREDURIA DE SEGUROS, S.L.
Zaragoza

ANDRADE Y ARAGÓN, S.L.
Zaragoza

**ANDRÉS FERRER E HIJOS, S.A. - CARNICAS
FERRER**
Huesca

ANEXA SOCIEDAD COOPERATIVA PEQUEÑA
Zaragoza

ANFIQUIMO, S.L.U.
Zaragoza

ANGEL CALAVERA, S.L.
Fraga

ÁNGEL CARRASQUER - ZSPACIOS, S.C.
Binéfar

ÁNGEL ESTAÚN SISTEMAS, S.L.
Huesca

ANJUL INSTALACIONES, S.L.
Zaragoza

ANTONIO SANTACRUZ
Calatayud

APACHE INNOVACIÓN
Zaragoza

APLICACIONES TORRES, S.L.
Alfajarín

**APLICACIONES Y DESARROLLOS INTEGRALES
MARCO, S.L.**
Zaragoza

**ARAGÓN DIGITAL, S.L.L. - GRUPO ARAGÓN
DIGITAL**
Zaragoza

**ARAGÓN INNOVACIÓN TECNOLÓGICA, S.L.L. -
ARANOVA**
Zaragoza

ARAGONBER S.L.
Zaragoza

**ARAGONESA DE CLIMATIZACIÓN, ENERGÍA Y
SERVICIOS, S.L.U.**
Zaragoza

**ARAGONESA DE COMPRA VENTA DE
EQUIPAMIENTO INDUSTRIAL, S.L.**
Zaragoza

ARAGONESA DE OBRAS CIVILES, S.L.
Alcañiz

**ARAGONESA DE SOLUCIONES INTEGRALES EN
PVC, S.L.**
Zaragoza

ARAINNOVA
Zaragoza

ARAIZ SUMINISTROS ELÉCTRICOS, S.A.U.
Zaragoza

ARALUX MANTENIMIENTO, S.L.
Cuarte de Huerva

**ARASEL ELECTRICIDAD - ARAGONESA DE
SERV. ELECTRICOS, S.L.**
Villamayor de Gállego

ARASFALTO, S.L.
Aguaviva

**ARASTUR GESTIÓN GLOBAL DE ACTIVOS,
ARQUITECTURA Y URBANISMO, S.L.**
Zaragoza

ARAVEN, S.L.U.
Villanueva de Gállego

AREMI INTERIORISMO Y DISEÑO, S.L.
Zaragoza

AREX BOUZAS, S.L.
Cuarte de Huerva

ARGYOR MRM, S.L.
Zaragoza

ARILO FRUITS SL
Fraga

ARIÑO DUGLASS, S.A.
La Puebla de Alfindén

ARIZÓN Y GRACIA, S.L.
Huesca

ARQUITECTURA INFINITA, S.L.U.
Zaragoza

ARS ALENDI, S.A.
Gurrea de Gállego

ARVENSIS AGRO, S.A.
La Cartuja

**ASAI, AUTOMATIZACIÓN DE SISTEMAS Y
APLICACIONES INDUSTRIALES, S.L.**
Pinseque

ASESORIA LAS TORRES, S.L.
Zaragoza

ASESORIA PENTALAR, S.L.
Zaragoza

ASIC XXI, S.L.P.
Zaragoza

ASTRALICA 2015, S.L.
Cuarte de Huerva

ATELIER DE IDEAS S.COOP.
Zaragoza

**ATENA ARQUEOLOGÍA Y PATRIMONIO
CULTURAL, SLU**
Zaragoza

ATILATRANS, S.L.
Teruel

ATLAS PROYECTOS INFORMÁTICOS, S.L.
Zaragoza

ATRAM CONSULTING, S.L.
Zaragoza

ATRIA INNOVATION, S.L.
Zaragoza

AUDINFOR SYSTEM, S.L.
Zaragoza

AUTOBUSES DE ANDORRA, S.L.
Andorra

AUTOCARES MONSEGUR, S.L.
Zaragoza

AUTOCARES MUDEJAR, S.L.
Teruel

AUTOESCUELA SAN MATEO
Monzón

AUTOESCUELA TUROLENSE, S.L.
Teruel

**AUTOESCUELA Y CENTRO DE FORMACIÓN
SAN LICER**
Zuera

AUTOESCUELA ZETA EJE, S.L.
Ejea de los Caballeros

AUTOMOCIÓN Y RECAMBIOS PÉREZ S.L.
Binéfar

AV ASESORES
Zaragoza

AVALLA ARAGÓN, S.G.R.
Zaragoza

AVIATION INTERNATIONAL RECYCLING, S.L.
Zaragoza

AYANET RRRH, S.L.
Zaragoza

AYM UPDATED, S.L. (ARTE & MERCHANT)
Zaragoza

AYRTAC, S.L.
Utebo

AZAFRÁN DE TERUEL LA CARRASCA, S.L.
Blancas

AZULEJOS MONCAYO, S.L.
Cuarte de Huerva

B&R MEDIO NATURAL, S.L.
La Paz

BARNIZADOS BARMÉ, S.L.
La Puebla de Alfindén

BASE SISTEMAS Y SUMINISTROS, S.A.
Zaragoza

BAUBLESA, S.L.
Royuela

BELSUÉ MEDIACIÓN DE SEGUROS, S.L.
Zaragoza

BEONCHIP, S.L.
Zaragoza

**BESCO ARTESANOS, S.L.- ELASUN
MERMELADAS ARTESANAS**
Barbastro

BEST FEED IBÉRICA S.L.
Zuera

BIOCIDAS BIODEGRADABLES ZIX, S.L.
Huesca

BIOCIONAL, S.L.
Zaragoza

BIOGASDT ARAGÓN, S.L.
La Almunia de Doña Godina

BIOPYC, S.L.
Fraga

BISQUE 2016, S.L.
Huesca

BIT & BRAIN TECHNOLOGIES, S.L.
Zaragoza

BLACKHILLS DIAGNOSTIC RESOURCES, S.L.
Zaragoza

BLANCO FERRETERÍA, S.L.
Cariñena

BLOKO DISEÑO, S.L.
María de Huerva

BLOQUETECH, S.L.
Zaragoza

BODEGA EL VINO DEL DESIERTO
Lanaja

BODEGA PIRINEOS, S.A.
Barbastro

BODEGAS ALODIA
Adahuesca

BODEGAS ARAGONESAS, S.A.
Fuendejalón

BODEGAS SAN ALEJANDRO, S.C.
Miedes

BODEGAS Y VINOS DE LECERA, S.L.
Lécera

BOMBEATEC, S.L.
Cariñena

BQT METAL, S.L.
Cuarte de Huerva

BRAINY INTELIGENCIA SEMÁNTICA, S.L.
Zaragoza

BRAVOI ESPACIO MÚSICA S.C.
Huesca

BRUSAU FILMS - JORGE PÉREZ BRUSAU
Zaragoza

CAE X RECICLAJE, S.L.
Zaragoza

CAPÉS EL CRIOLLO, S.A.
Zaragoza

CAPÉS ORÚS, S.A.
Zaragoza

CAJA RURAL DE TERUEL
Teruel

CALDERERÍA Y SILOS METAGA, S.L.
Binéfar

CALIDAD AGROAMBIENTAL
Zaragoza

CALIDAD GRÁFICA, S.L.
Zaragoza

CALIDAD Y ESTUDIOS ASESORÍA, S.L.
Zaragoza

CAR ET BUS MAINTENANCE IBERICA, S.L.
Zaragoza

CARBOTAINER, S.L.
La Muela

CARDINA ZARAGOZA S.L.
Zaragoza

CARMELO PASTOR PINA, S.L.
Zaragoza

CARNÍSIMA S.L.U.
Aínsa

CARPINTERIA CASTELLAR, S.L.
Huesca

CARPINTERÍA JOSÉ RUTIA, S.L.
La Puebla de Alfindén

CARPINTERIA METALICA VILLANUEVA, S.L.
Villanueva De Sijena

CARTONAJES BARCO, S.A.
Zaragoza

CASALÉ GESTIÓN DE RESIDUOS, S.L.
Zaragoza

CASEF HEALTHCARE, S.L.
Zaragoza

CASTRO RODRIGO, S.L.
Ejea de los Caballeros

CELINDE COSMETICS, S.L.
Zaragoza

**CENTRAL OPTICOS - MARÍA SOLEDAD
MANZANO**
Zaragoza

**CENTRO DE ASESORAMIENTO
ADMINISTRATIVO Y GESTIÓN BÁSICA
EMPRESAS, SL.**
Pedrola

CENTRO DE DÍA S.E.D. ESTRELLA
Zaragoza

**CENTRO DE ESTUDIOS PROFESIONALES DE
ARAGÓN, S.A.**
Zaragoza

CENTRO DE ESTUDIOS SCIO, S.A.
Huesca

**CENTRO DE FORMACIÓN DE CONDUCTORES
OLIVÁN, S.L.**
Zaragoza

CENTRO DE SERVICIOS AGRICOLAS, S.A
Binaced

**CENTRO EUROPEO DE RECICLAJE
FOTOVOLTAICO**
Andorra

CENTRO FORMACIÓN POLO, S.L.
Calatayud

**CENTRO FORMACION VIRGEN DEL CASTILLO,
S.L.**
Alagón

**CENTRO INTEGRAL DE IDIOMAS JOLOUSER.
IDIOMAS HIGHWAY**
Zaragoza

CENTRO MEDICO PALAFOX
Zaragoza

**CENTRO TECNOLÓGICO AGROPECUARIO
CINCO VILLAS**
Ejea de los Caballeros

**CEO ACADEMIA DE REPASO | ARTE E
INVESTIGACIÓN CULTURAL, S.L.**
Zaragoza

CESERPI, S.L.
Zaragoza

**CETA FORMACIÓN, CENTRO DE ENSEÑANZAS
TÉCNICAS Y ADMINISTRATIVAS, S.L.**
Calatorao

CHAHER 2010, S.L.
Albalate de Cinca

CHAZAR, S.L.
La Puebla de Alfindén

CHEMIK TARAZONA, S.L.
Tarazona

CHOCOLATES ARTESANOS ISABEL
Alcorisa

CIBERSEGURIDAD GOBERNADA, S.L.
Zaragoza

CIERZO GESTIÓN, S.L.
Zaragoza

CINCA LIMPIEZA Y PRESIÓN, S.R.L.
Monzón

CINCA MEDIO COMUNICACIÓN, S.L.
Monzón

CINCACLEAN, S.L.
Fraga

ORGANIZACIONES RECONOCIDAS CON EL SELLO RSA



CINTASA, S.A.
Utebo

CISTERNAS AGUDO, S.L.
Zaragoza

CITOGEN, S.L.
Zaragoza

CLAVER E HIJOS S.L.
Ayerbe

CLIMAELEC SOLUCIONES ENERGÉTICAS, S.L.
Cuarte de Huerva

CLINICA MONTECANAL, S.L.
Zaragoza

**COLECTIVIDADES Y RESTAURANTES DE
ARAGÓN Y RIOJA, S.L.**
Cadrete

COLEGIO MARÍA AUXILIADORA
Zaragoza

**COLEGIO OFICIAL DE APAREJADORES Y
ARQUITECTOS TÉCNICOS DE ZARAGOZA**
Zaragoza

COLORIURIS, S.L.
Zaragoza

COLROMA VENDING, S.L.
Cuarte de Huerva

COMERCIAL ARAGONESA GAMA, S.L.
Zaragoza

COMERCIAL EDIZAR, S.A.
Alfajarín

COMERCIAL GURIALSA, S.L.
Huesca

COMERCIALIZACIONES EXCLUSIVAS, S.L.
Zaragoza

COMERCIALIZADOS BAKERY, S.L.
Zaragoza

COMERMIN, S.L.
Alcorisa

COMPañIA DEL EXPLOSIVO DEL NORTE S.L.
El Burgo De Ebro

COMPañIA GENERAL NAFTE, S.L.
Zaragoza

COMPUTER TARAZONA, S.L.
Tarazona

CONAT CONSULTORES, S.L.
Zaragoza

CONDUCTORES REXON, S.L.
Aguaviva

**CONNEXA SOSTENIBILIDAD Y
DIGITALIZACIÓN, S.L.**
Calatayud

CONSTRUCCIONES CAMÓN GALLEGU, S.L.U.
Caspe

CONSTRUCCIONES ERNESTO ESPIAS, S.L.
Monzón

CONSTRUCCIONES GRAN PICO, S.L.
Santalecina

**CONSTRUCCIONES METÁLICAS CONTINENTE,
S.L.**
Vellilla de Ebro

CONSTRUCCIONES RUBIO MORTE, S.A.
Zaragoza

**CONSTRUCCIONES Y CONTRATAS BERNARDO,
S.A.**
Ejea de los Caballeros

**CONSTRUCCIONES Y EXCAVACIONES LECHA,
S.L.**
Mas de las Matas

CONSTRUCTORA DE SOBRARBE ALMUNIA
Tierrantona

CONSULTOR DE RECURSOS ENERGÉTICOS, S.L.
Cadrete

CONTADORES DE AGUA DE ZARAGOZA, S.A.
Zaragoza

CONTAGLOBAL, S.L.
Zaragoza

CONTAMICRO, S.A.
Zaragoza

CONTRATAS ANCAR, S.L.
Teruel

CONTROL GLASS ACUSTICO Y SOLAR, S.L.
Teruel

CONTRUCCIONES GRÁVALOS, S.A.
El Burgo de Ebro

COOP. SAN JUAN BAUTISTA
Fuendejalón

**COOPERATIVA MAESTROS PINTORES
ZARAGOZA - COPIZA**
Zaragoza

CORTES Y APLANACIONES, S.A.
Pedrola

COSEHISA CONSTRUCTORA, S.L.
Monzón

COSIN CONSULTING, S.L.
Zaragoza

CREALMAT, S.L.
Zaragoza

CRISTALERIA COGULLADA, S.L.
La Puebla de Alfindén

CRISTALERIA SÁNCHEZ CUBERO, S.L.L.
Ejea de los Caballeros

CRISTOBAL APP SALUDENCONDUCTORES S.L.
Zaragoza

CUALIMETAL, S.A.U.
Zaragoza

CUBEGRAF IMPRESION DIGITAL, S.L.
Zaragoza

CUBOLIFE, S.L.
Zaragoza

CUVIRO TRADE & TECHNOLOGY, S.L.
Zaragoza

CYO PROYECTOS, S.L.
Zaragoza

DASIT, S.A.
Zaragoza

DAVID LLOYD ZARAGOZA
Zaragoza

DE FACTO BACKOFFICE, S.L.
Zaragoza

DEFEDER ALCOLEA, S.L.
Monzón

DEINTA SEGURIDAD, S.L.
Zaragoza

DELSAT AERONAUTICS INTERNATIONAL
Zaragoza

DENTAL JIMÉNEZ OLITE, S.L.P.
Zaragoza

DEPORTES Y EVENTOS FARTLECK SLU
Zaragoza

**DESARROLLO E INTEGRACION DE
COMUNICACIONES**
Zaragoza

**DESARROLLO E INVESTIGACIÓN MÉDICA
ARAGONESA, S.L.**
Calatayud

DEUSENS HYPERXPERIENCE SL
Zaragoza

DIAPLE NETWORKING, S.L.
Zaragoza

DIESTE MUR, C.B.
Boltaña

DIEZ ANTOÑANZAS MEDIOAMBIENTE S.L.
Zaragoza

**DIFERENTIA - MARKETING DE PYMES
CONSULTORES**
Huesca

DIFFERENT TRAVEL S.L.
Ainsa

DIFISA
Zaragoza

DIGITAL HAND MADE, S.L.
Zaragoza

DILAVISHEIRE, S.L.
Alagón

**DINOPOLIS, SOCIEDAD GESTORA CONJUNTO
PALEONTOLÓGICO DE TERUEL**
Teruel

DIRE USIETO, S.A.
Zaragoza

DISEÑO Y TURISMO GESTIONADO, S.L.U.
Boltaña

DISTRIBUCIONES NAVARRO - MIR S.L.
La Puebla de Alfindén

DITEX2, S.L.
Zaragoza

DIVERSIS CORPORACIÓN EMPRESARIAL, S.L.
Zaragoza

DIVERTIMIENTO MÚSICA ITINERANTE, S.L.
Ariéstolas

DMPA, S.L.
Pinseque

DOCAR HOTELES, S.L.U.
Barbastro

**DOLMEN INGENIERIA SERVICIOS TÉCNICOS,
S.L.P.**
Zaragoza

DOR-MECANIZADOS, S.L.
Cuarte de Huerva

DYNATECH, DYNAMICS & TECHNOLOGY, S.L.U.
Pina de Ebro

DYRESEL, S.L.
Cadrete

EBOCA VENDING LABS, S.A.
Cuarte

EBROSARIUM, S.L.
Zaragoza

EHEMAN, S.A.
Zaragoza

ECOADESO, S.L.U.
Fraga

ECOGYPSUM ALABASTER, S.L.
La Puebla de Híjar

ECOHELP & WASTE MANAGEMENT, S.L.
Zaragoza

ECOMPUTER, S.L.
Cuarte

ECOPLAZA 28, S.L.
Zaragoza

EDUCATER, S.L.
Zaragoza

EDUPA, S.C.
Garrapinillos

EFICIENCIA LACUEVA, S.L.P.
Alcañiz

EFTAR INGENIERIA, S.L.L.
Zaragoza

EL MOLINO AUDIOVISUAL
Calamocha

ELABORADOS JULIÁN MAIRAL, S.L.
Barbastro

ELAN ASESORES, S.L.P.
Zaragoza

ELECTRICIDAD AMARO, S.A.
Zaragoza

ELECTRICIDAD MAYASA, S.L.
Zaragoza

ELECTRICIDAD SANCHEZ CUBERO GARCIA, S.L.
Ejea de los Caballeros

ELECTROINGENIERÍA INDUSTRIAL XCLC, S.L.
Zaragoza

ELECTRÓNICA ARA, S.L.
Zaragoza

ELEKTRA ARAGÓN XXI, S.L.
Zaragoza

ELMEGIBÉRICA, S.L.U.
Calatayud

EMATZA DIGITAL S.L.
La Puebla de Alfindén

EMILIANO MARCEN, S.A.
Zaragoza

EMPLAZADOS SOCIAL, S.L.
Zaragoza

ENDALIA HR
Zaragoza

ENERLAND 2007 FOTVOLTAICA, S.L.
Zaragoza

ENGANCHES ARAGON - TOWCAR
Zaragoza

ENGINEERING MANUFACTURING OF AIR, S.L.
La Muela

ENGUITA, S.L.
Zaragoza

ENRIQUE COCA, S.A.
Zaragoza

ENTRE RÍOS AUTOMATIZACIÓN, S.A.
Pedrola

ENTRE RÍOS SERVICIOS GENERALES, S.A.
Figueroelas

ERASMUSPLAY TECHNOLOGIES, S.L.
Zaragoza

ERGOMAQ
Villanueva de Gállego

ERIA CONSULTORES - FM CONSULTORES HUESCA, S.L.
Monzón

ESCARTÍN CASTILLO REPRESENTACIONES, S.L.
Zaragoza

ESCUELA DE FORMACIÓN PARA EL EMPLEO Y PROYECTOS, S.L.
Zaragoza

ESCUELA TÉCNICA INDUSTRIAL 2010 SLU
Zaragoza

ESERAVENTURA, S.L.
Campo

ESMEDAGRO, S.L.
Zaragoza

ESPACIO DISEÑO ESTUDIO COLABORATIVO, S.L.P.
Fraga

ESPACIOSUTIL, S.L.
Zaragoza

ESSENTIA CREATIVA CONSULTORES
Zaragoza

ESTAMPACIONES EBRO, S.L.
Zaragoza

ESTAMPACIONES MODERNAS, S.L.
Cartuja Baja

ESTRATEGIA SERVICIO BENEFICIO GLOBAL CONSULTORES, S.L. - ESB CONSULTORES
La Muela

ESTUDENER ENERGÍAS RENOVABLES, S.L.
Villanueva de Gállego

ESTUDIO METRO7, S.L.P.
Zaragoza

EURO DENKER, S.L.
Zaragoza

EUROCENTRO INDEPENDENCIA, S.L.
Zaragoza

EUROCONTAINER
Zaragoza

EUROFESA, S.A.
Zaragoza

EUROIBERICA DE SERVICIOS, MANTENIMIENTOS Y CONTRATACIÓN, S.L.
Zaragoza

EURONIX METAL, S.L.
La Muela

EUROPEAN ALLIANCE TRADING S.L.
Zaragoza

EUROPEAN PACKAGE DEVELOPMENT
Zaragoza

EVELOP ZAR, S.L.
Zaragoza

EVER SMART TECHNOLOGIES, S.L.
Zaragoza

EVONIK PEROXIDE SPAIN S.L.
La Zaida

EXAFAN, S.A.
San Mateo de Gállego

EXCELENCIA, INNOVACIÓN Y TÉCNICAS DE OPTIMIZACIÓN, S.L.
Huesca

EXPLOTACION DE SOFTWARE INTEGRAL, S.L. - ESI SOLUCIONES
Zaragoza

EXPORTADORA TUROLENSE, S.L.
La Puebla de Híjar

EXTREMERA LED ASOCIADOS, S.L.U.
Zaragoza

EZEQUIEL MORENO INSERCIÓN SLU
Zaragoza

EZEQUIEL POMAR DOMÍNGUEZ - LIMPIEZAS LIMPOMAR
Cella

FACTORÍA DE SOLUCIONES, S.L.
Zaragoza

FADE INTEGRA, S.L.
Zaragoza

FAMAMI, S.L.
Huesca

FARMACIA LUCAS ALVAREZ ECHARRI
Zaragoza

FEDERICO VICENTE COMPAÑÍA, S.L.
Zaragoza

FÉLIX CEBOLLA HURTADO, S.L.
Monzón

FELTWOOD ECOMATERIALES, S.L.U.
Zaragoza

FENOMATCH, S.L.
Zaragoza

FERNANDO ANDREU ROYO
Zaragoza

FERNANDO MARTÍNEZ DE VEGA - TÍTERES SIN CABEZA
Zaragoza

FERROBLESA, S.L.
Royuela

FESTIVAL INTERNACIONAL DE MAGIA CIUDAD DE ZARAGOZA, S.L.
Zaragoza

FGB ECOTRESDES S.L.
Zaragoza

FILAMENT AP, S.L.
Zuera

FISIO ZARAGOZA SOCIEDAD LIMITADA PROFESIONAL
Zaragoza

FLORES NARVONA
Zaragoza

FLORES OHANA, S.COOP.
Zaragoza

FORMACION FLOSERVICE 2021, SL
Teruel

FORUM ARAGÓN, S.A.
Zaragoza

FOTICOS, S.L.
Cuarte de Huerva

FRACTAL STRATEGY, S.L.
Zaragoza

FRAGMENTAL CALATAYUD, S.L.
Calatayud

FRANCISCO HERNÁNDEZ, S.L.
Calamocha

FRUTAS JARNAL SL
Zaragoza

FUNDACIÓN NUDOS
Zaragoza

FUNDICIONES RÍO EBRO, S.L.
Cuarte de Huerva

G3 ENTERRIOS GRISEN SL
Grisén

GABINETE CIMBRA, S.L.P.
Zaragoza

GABINETE DE RECOLOCACIÓN INDUSTRIAL
Zaragoza

GAMIFICACIÓN DEL APRENDIZAJE Y CONSULTORÍA, S.L.
Zaragoza

GANADOS AGUSTÍN Y JOSÁN S.L.
Binéfar

GARANTIC, S.C.
Zaragoza

GARMO INSTRUMENTS, S.L.
Zaragoza

GASPAR Y CANTIN, SL
Alfajarín

GEDESEL, S.L.
Zaragoza

GEL GESTIÓN ESTRATÉGICA E INNOVACIÓN
Zaragoza

GENERAL EOLICA ARAGONESA, S.A.
Villanueva de Gállego

GEOLICA INDUSTRIAL, S.A.U.
Villanueva de Gállego

GEOSPATIUMLAB, S.L.
Zaragoza

GESCICASPE, S.C.
Caspe

GESPLAZA 14, S.L. - GRUPO PLAZA 14
Zaragoza

GESTCOMPOST, S.L.
Pina de Ebro

GESTICOTRANS 4.0 GESTIÓN DE TRANSPORTE, S.L.
Zaragoza

GESTIÓN DE MANTENIMIENTO Y PROCESOS, S.L.
Zaragoza

GESTORA DE COLOCACIÓN FORMACIÓN EMPRESARIAL, S.L.
Teruel

GESTORIA J. ASENSIO GRUJALBA, S.L.
María de Huerva

GESTRALO S.COOP.ARAG.
Teruel

GIMNASIO APOLO SC
Zaragoza

GLOBAL 4 IDIOMAS
Zaragoza

GOYA MOTORRAD S.L.
Zaragoza

GOYA SOLUCIONES INFORMATICAS, S.L.
Zaragoza

GRADO INFORMÁTICA Y GESTIÓN, S.L.
Zaragoza

GRAFICACTUAL, S.L.
Zaragoza

GRÁFICAS BARBASTRO
Barbastro

GRÁFICAS QUEVEDO, S.L.
La Muela

GRÁFICAS VELA, S.L.
Cuarte de Huerva

GRÁFICASZ, S.L.
Zaragoza

GRANALLADO Y PINTADO REMOLINOS, S.L.
Remolinos

GRANDES VINOS Y VIÑEDOS, S.A.
Cariñena

GRANJA VIRGEN DEL ROSARIO, S.L.
Villarreal de Huerva

GRAPIME, S.L.
La Muela

GREENS CENTER PALACIOS, S.L.
Calatayud

GRIPPLE INDUSTRIAL IBERICA, S.L.
Zaragoza

GRUPAUTO, S.C.L.
Zaragoza

GRUPMAV
Fraga

GRUPO AGROVECO
Zaragoza

GRUPO ARCOIRIS
Valderrobres

GRUPO CITA, S.L.
Andorra

GRUPO GARRAMPA, S.L.
Zaragoza

GRUPO INTASAL
Cuarte de Huerva

ORGANIZACIONES RECONOCIDAS CON EL SELLO RSA



GRUPO LA VELOZS.COOPERATIVA
Zaragoza

GRUPO LACOR EMPRESARIAL, S.L.
Zaragoza

GRUPO MILAN INAGRAF, S.L.
Cuarte de Huerva

GRUPO TÉCNICO RIV, S.L.
María de Huerva

GRUYSER, S.L.U.
Fraga

GTI ZARAGOZA, S.L.
Zaragoza

GUIAN CATERING Y SERVICIOS, S.L.
Zaragoza

GUILLERMO RIVERA MARCO - OMNIA ESTUDIO CREATIVO
Zaragoza

HABITOS Y SALUD, S.L.
Zaragoza

HAIKU COMUNICACIÓN
Zaragoza

HELJOM COMUNICACIÓN Y MARKETING, S.L.
Zaragoza

HERBETOM INTERNACIONAL, S.L.
La Cartuja Baja

HERVEL ELECTROQUÍMICA, S.L.
María de Huerva

HGA HORMIGONES Y MORTEROS, S.L.
Huesca

HIDALGO NAVARRO HINACO, S.L.
Monzón

HIERROS ALFONSO, S.L.
Zaragoza

HIFAVER, S.L. - RESIDENCIA LOS MAIZALES
Pinseque

HOGAR DE DARIÓ, S.A.
Zaragoza

HOGAR TECNICA SOLUTIONS, S.L.
Zaragoza

HORMIGONES FRAGA, S.L.
Fraga

HORMIGONES GRAÑÉN, S.L.
Grañén

HORNO PACO SANZ, S.L.
Teruel

HOTEL SANCHO ABARCA
Huesca

HUB - TECHNOLOGY GLOBAL, S.L.
Zaragoza

HUERVA GESTIÓN INTEGRAL DE LA CONSTRUCCIÓN, S.L.
Sariñena

HUNZA SERVICIOS Y PROYECTOS, S.L.
Alcañiz

IBÁÑEZ Y SORIANO ASESORES, S.L.
Teruel

IBERMAC ASESORES, S.L.
Zaragoza

IBERNEX INGENIERIA, S.L.
Zaragoza

IBERNORDIK - SUSANA ANDRÉS OMELLA
Zaragoza

IBERPRECIS, S.L.
Cuarte De Huerva

IBERSYSTEM, S.A.
Zaragoza

IBIAN TECHNOLOGIES, S.L.
Zaragoza

ICEOS - INICIATIVA EN LA CALIDAD DE LA ENSEÑANZA OSCENSE, S.L.
Huesca

IDALSA - IBÉRICA DE ALEACIONES LIGERAS, S.L.U.
Pradilla De Ebro

IDEA CONSULTING
Zaragoza

IDEARIUM CONSULTORES SRL
Zaragoza

IDIOMAS ARAGÓN, S.L. - ENGLISH POINT
Teruel

IDOC INGENIEROS, S.L.
Zaragoza

IGNACIO GASCÓN SANZ - BEALLA
Zaragoza

ILSSA SERVICIOS DE MANTENIMIENTO, S.L.U.
Zaragoza

IMAR EVENTOS Y COMUNICACIÓN, S.L.
Zaragoza

IMASCONO ART, S.L.
Zaragoza

IMPACTA, PUBLICIDAD Y COMUNICACIÓN, S.L.
Zaragoza

IMPLASER 99, S.L.L.
Alfajarín

IMPROVING, CONSULTORIA Y FORMACION, S.L.
Jaca

INAGROPEC, S.L.
Ejea de los Caballeros

INAR TECNOLOGÍAS Y SOLUCIONES, S.L.
Zaragoza

INCENTIVA SEGURIDAD, S.L.U.
Teruel

INDUSTRIA DE IFACILITIES IDESER, S.L.
Zaragoza

INDUSTRIA DE INFRAESTRUCTURAS

IDECONSA, S.L.
Zaragoza

INDUSTRIA Y MONTAJES ELÉCTRICOS, S.A.
Zaragoza

INDUSTRIAS ANJOSA, S.A.
Banastás

INDUSTRIAS CÁRNICAS SANTA ELENA, S.L.
Calamocha

INDUSTRIAS DE LA MADERA ALLOZA, S.L.
Cuarte De Huerva

INDUSTRIAS HIDRAULICAS, S.A.
Zaragoza

INDUSTRIAS J. CORTES, S.L.
Zaragoza

INDUSTRIAS LEBLAN, S.L.
La Puebla de Alfindén

INDUSTRIAS LÓPEZ DIVISION TRANSPORTES S.A.U.
Zaragoza

INDUSTRIAS LÓPEZ SERVICIOS ADMINISTRATIVOS, S.L.
Zaragoza

INDUSTRIAS LÓPEZ SORIANO, S.L.
Zaragoza

INDUSTRIAS MANRIQUE, S.A.
Zaragoza

INDUSTRIAS MARJO, S.L.
Cuarte de Huerva

INDUSTRIAS MICROMECAÑICAS, S.L.
Cuarte de Huerva

INELAS POLIURETANOS, S.L.
Zaragoza

INFINITY ENERGY DRINK SL
Zaragoza

INFORMATICA INGENIA, S.L.
Zaragoza

INFORMÁTICA ZARAGOZA 2014 SL
Zaragoza

INGENIERIA DEL MOLDE, S.L.
El Burgo de Ebro

INGENIERÍA Y MONTAJES MONZÓN, S.L. - TATOMA
Monzón

INGENIERÍA Y TÉCNICA DE DESARROLLOS URBANOS, S.L.
Zaragoza

INGENIEROS ALTOARAGÓN, S.L.P.
Binéfar

INGEOBRAS - INGENIERÍA DE OBRAS ZARAGOZA, S.L.
Zaragoza

INGEPROA, S.L.
Zaragoza

INGESA MONZÓN ASESORES SLP
Monzón

INICIATIVAS TECNOLÓGICAS ENEBRO S.L.
Zaragoza

INMOBILIARIA LAS TORRES - ANSETRU INMOBILIARIA, S.L.U.
Zaragoza

INDEO PROYECTOS INDUSTRIALES, S.L.
Zaragoza

INNOVA EVENTOS ZARAGOZA
Zaragoza

INNOVACIÓN TECNOLÓGICA Y VALOR AÑADIDO, S.L.
Zaragoza

INSERCIÓN Y TRABAJO, S.L.
Zaragoza

INSTABARAGÓN TELECOMUNICACIONES, S.L.
Alcañiz

INSTALACIONES ELÉCTRICAS GONZALVO, S.L.
Zaragoza

INSTALACIONES LÓPEZ MANTENIMIENTOS, S.L.
Zaragoza

INSTALACIONES Y MONTAJES DEL EBRO ALEGRE MELERO, S.L.
La Cartuja Baja

INSTALACIONES Y PROYECTOS LA JUSTICIA, S.L.
Cadrete

INSTITUTO DE SEGURIDAD Y ASESORÍA ALIMENTARIA, S.L.L.
Villastar

INSTITUTO TUROLENSE DE FORMACIÓN EMPRESARIAL, S.L.
Teruel

INTEGRACIÓN DE SOLUCIONES AUTOMATIZADAS, S.L.U.
Zaragoza

INTELECTO CONSULTORÍA DE PROYECTOS, S.C.
Zaragoza

INTER INGENIERIA Y ARQUITECTURA, S.L.
Zaragoza

INYECCIONES MONTAÑANA, S.A.
La Puebla de Alfindén

IRIS ASESORES, S.L.
Zaragoza

ISEDTECH, S.L.
Zaragoza

ISOWIN, S.L.U.
Zaragoza

IVADIM SERVICES S.L.
Zaragoza

IZUEL Y EZQUERRA COMUNICACIÓN INDUSTRIAL, S.L.
Zaragoza

J. GORBE, S.L.
Teruel

J.A. CHINE, S.L.
Fraga

JAB ARAGÓN DAM, S.L.
Zaragoza

JACOBI CARBONS ESPAÑA, S.L.
Calatayud

JALEA DE LUZ, S.L.
Monegrillo

JAMONES ALTO ARAGÓN, S.A.
Barbastro

JAMONES EUTTIQUIO, S.L.U.
Cuarte de Huerva

JCV INTERCONTAINER, S.L.
Zaragoza

JERÓNIMO BARQUERO HERVÁS
Bronchales

JESÚS CASTIELLO VALENZUELA
Zaragoza

JOAQUIN MONÉ FOZ CORREDURIA DE SEGUROS, S.L.
Zaragoza

JOBSITE 4.0, S.L. ATBIM
Zaragoza

JOLISTER LEGAL, S.L.
Zaragoza

JORDAN ARAGÓN, S.A.
Figueroelas

JOSÉ ANTONIO SOLA GUTIÉRREZ
Alcañiz

JOSÉ JORGE GONZALEZ DE LA HUERTA
Zaragoza

JOSÉ LUIS RUBIO SANZ
Zaragoza

JOSÉ MARÍA GALLIZO, S.L.
Ejea de los Caballeros

JULIÁN MAIRAL, S.L.U.
Barbastro

KALFRISA S.A.
Zaragoza

KEMLER, S.L.U.
Zaragoza

KINGS CORNER DEVELOPMENT, S.L.
Zaragoza

KINTECH INSTRUMENTS, S.L.U.
Zaragoza

KIRAB CONSULTORES SL
Zaragoza

KIROS IBERIA, S.L.U.
Zaragoza

KRIPIO, S.L.
Huesca

KRYFIL METACRILATO, S.L.
Cuarte de Huerva

LABORATORIOS EGALLE, S.L.
Zaragoza

LANDA PROPIEDADES
Zaragoza

LARSAN GESTIÓN VITIVINÍCOLA S.L.
Laguarres

LASIAN TECNOLOGÍA DEL CALOR
Muel

LE DAMOS LA VUELTA, S.L.
Zaragoza

LIMPIEZAS HIGIÉNICAS EBRO SL
Zaragoza

LIMPIEZAS LA AURORA, SL
Zaragoza

LOGARTY, S.L.
Zaragoza

LORENA HERRAIZ VALERO
Teruel

LUDICOSPORT KARATE DOCENTE, S.L.
Zaragoza

LUIS ALBERTO IPAS GARROS
Zaragoza

LUIS FRANCISCO CASADO ROMÁN - MARKETING GABINET
Zaragoza

LUIS GRACIA PLOU
Zaragoza

MP REYES LAÍNEZ BLASCO - MASHADAS GESTIÓN INMOBILIARIA
Calamocha

MADERAS UNIDAS, S.A.
Cadrete

MAGALLÓN INSTALACIONES, S.L.
Zaragoza

MAGAPOR, S.L.
Ejea de los Caballeros

MAGDALENAS LAZARO, S.A.
Alfamén

MANANTIALES DEL PIEDRA, S.A.
Villanueva de Gállego

MANTENIMIENTOS ARAS, S.L.
Zaragoza

MANUFACTURAS JBA, S.L.
Cuarte de Huerva

MAQUINARIA AGRÍCOLA EL LEÓN, S.A.
Ejea de los Caballeros

MARENA, S.L.
La Puebla de Alfindén

MARGALEJO CAMPO, S.L.
Zaragoza

MARKETREAL CONSULTORES S.L.
Zaragoza

MARMOLES MARPA, S.L.
Zaragoza

MARTELES PINILLA SC
Garrapinillos

MATEC CLIMA, S.L.
Caspe

MAYA, S.L.
Ejea de los Caballeros

MECANIZACIÓN Y MANTENIMIENTO JOMAR, S.L.
Zaragoza

MECANIZADOS CARDIEL, S.L.
La Puebla de Alfindén

MECANIZADOS EJEJA DE LOS CABALLEROS, S.L.
Ejea de los Caballeros

MECANIZADOS PG SOLUTIONS, S.L.
Pedrola

MECOHISA-METODOS DE CONTROL HIGIENICO SANITARIO, S.L.
Zaragoza

MEDIAZÓN LA IGLESIA CALVO, S.L.
Huesca

MEDICIP HEALTH, S.L.
Zaragoza

MEDITER TECNOCONSULTIG CONSULTORA TECNOLÓGICA, S.L.
Teruel

MEDRANO ASESORES S.L.
Zaragoza

MEGASTAR, S.L.
Zaragoza

MEICO - MONTAJES ELÉCTRICOS Y CONSERVACIÓN, S.A.
Zaragoza

MEMORANDUM MULTIMEDIA, S.L.
Híjar

META OSCA, S.L.
Huesca

METÁLICAS GAYPU, S.L.
Huesca

METALÚRGICA TORRENT, S.A.
Castejón Del Puente

METASA
Zaragoza

MÉTRICA INGENIERÍA, S.L.
Zaragoza

METRIGEST, GESTIÓN DE CONSUMOS, S.L.U.
Zaragoza

METRO7 EDIFICACIÓN SINGULAR Y CONSTRUCCIÓN SOSTENIBLE, S.L.
Zaragoza

METROLIGHT, S.L.
Cuarte de Huerva

METROMECAÁNICA, S.L.
Zaragoza

MEZUCA3, S.L.
Zuera

MICRO S.L.
Villanueva de Gállego

MIGUEL MP DELGADO BOLDÚ - PIRINEOS BLANCOS, GUÍAS DE BARRANCOS Y MONTAÑA
Sabiñánigo

MILU, S.A.
Zaragoza

MINTAKELLER, S.L.
Zaragoza

MOBLANC ROBOTICS, S.L.U.
Algayón

MODISPREM, S.A.
Zuera

MOISÉS MURILLO E HIJOS, S.L.
Tarazona

MOLDES CENTROVÍA
La Muela

MOLDES GRABI, S.L.
Cuarte de Huerva

MOLDES J MORALES, S.L. - MOMO
Zaragoza

MONDES GAR, S.L.
La Puebla de Alfindén

MONTAJES ELÉCTRICOS BARRAQUETA, S.L.
Épila

MONTAJES TÉCNICO INDUSTRIALES, S.A.
Zaragoza

MONZÓN ENGLISH CENTRE
Monzón

MOONTECH INDUSTRIAL SOLUTIONS, S.L.
Zaragoza

MOZAICO DECORACIÓN 2000, S.L.
Zaragoza

MOSES PRODUCTOS S.L.
Zaragoza

MOSO3D SL
Cadrete

MOVICODERS, S.L.
Huesca

MOVICONTROL ELECTRÓNICA, S.L.
La Muela

MPH ZUSUP UTE. ESPACIO ZITY
Zaragoza

MS 31 S.C.
Zaragoza

MSISAB (MECÁNICAS SANTA ISABEL S.L.)
La Puebla de Alfindén

MSM ARQUITECTOS, S.C.P.
Zaragoza

MULTIESTILO, S.L.
Zaragoza

MUR NOVALES, S.C. - ALBERGUE RÍO ARAGÓN
Oto

MYP A INYECCION, S.L.
María de Huerva

MYP A MOLDES, S.L.
María de Huerva

NABEGOS ESPAÑA, S.L.
Zaragoza

NABLADOT, S.L.
Zaragoza

NAES 2014, S.L.
Zaragoza

NAVARRO Y LLIMA, S.L.P.
Zaragoza

NBLAB EXPERIENCIAS, S.L.
La Cartuja

NEWLINK EDUCATION, S.L.
Huesca

NILSSON LABORATORIOS SL
La Muela

NORTEK FLUIDS TECHNOLOGY
Zaragoza

NOUS FORMACIONES YOLANDA NALVAIZ
Zaragoza

NOVAPAN, S.L.
Zaragoza

NOVIBRO, S.L.
Zaragoza

NUEVAS SOLUCIONES VIRTUALES S.L.
Zaragoza

NUEVO ACUARIO DE ZARAGOZA, S.L.
Zaragoza

NUMERICCO CREATIVOS, S.L.
Zaragoza

OBTURA CREACION AUDIOVISUAL SOCIEDAD COOPERATIVA
Zaragoza

OFICINCA, S.L.
Monzón

OLEOHIDRAULICA FERRUZ, S.A.
Zaragoza

OLIVEST 1976 S.L.
Maella

OMB SISTEMAS ELECTRONICOS, S.A.
La Muela

ORGANIZACIONES RECONOCIDAS CON EL SELLO RSA



ONEGOLIVE SERVICES, S.L.
Zaragoza

OPER DELICIAS VENDING, S.L.
Zaragoza

OPERINTER ZARAGOZA, S.A.
Zaragoza

OPERON S.A.
Cuarte de Huerva

OPPIDUM TIC, S.L.
Zaragoza

ÓPTICA BAJO ARAGÓN
Alcañiz

ORBETE TELECOMUNICACIONES, S.L. (GRUPO ORBE)
Zaragoza

ORCHARD FRUIT CO, S.L.
La Almunia de Doña Godina

ORDESACTIVA, S.L.
Zaragoza

ORIX SYSTEMS, S.L.
Zaragoza

OSCA SISTEMAS, S.L.U.
Huesca

OSCATECH MICROINYECCIÓN, S.L.
Huesca

OSMOEUROPA, S.L.U.
Zaragoza

OX-CTA COMPAÑÍA DE TRATAMIENTO DE AGUAS, S.L.
Cuarte

P. LORENTE ORTODONCIA, S.L.P.
Zaragoza

PABLO SEBASTIÁN PRADA CONTRERAS (SEBASTIÁN DARPA)
Huesca

PAGOLA POLIURETANOS, S.A.
Épila

PALLARÉS NADAL CARN NATURE, S.L.
Albelda

PANEL SANDWICH GROUP, S.L.
Cuarte de Huerva

PARQUE DE ATRACCIONES DE ZARAGOZA S.A.
Zaragoza

PARQUE INDUSTRIAL DEL MECANIZADO, S.L.U.
La Puebla de Afindén

PASDUVIA, S.L.L.
Zaragoza

PASTELERÍAS MANUEL SEGURA, S.L.
Daroca

PATATAS GÓMEZ, S.L.
Zaragoza

PEIG GANADERA, S.L.
Épila

PENSADORES DE IDEAS, S.L.
Zaragoza

PERSUASIÓN, S.L.
Zaragoza

PIEDRA CASBI, S.L.
Huesca

PIENSA EN WEB, S.L.
Zaragoza

PINEDA ASESORES Y ABOGADOS, S.L.
Zaragoza

PINTURAS LEPANTO, S.A.
Binéfar

PLANTAE ARAGÓN, S.L.
Zaragoza

PLASTICOS ASCASO, S.L.
La Puebla de Afindén

PLASTICOS BARDENAS, S.L.
Ejea de los Caballeros

PLASTICOS IZQUIERDO, S.A.
La Cartuja

POMCEG ELECTRONICS, S.L.U.
Cuarte de Huerva

PORTAVET, S.A.
Binéfar

PRODIA, S.L.P.
Zaragoza

PRODUCTOS QP, S.A.
Utebo

PRODYTEC SOLUCIONES S.L.
Zaragoza

PROMOTEC PG S.L.
Zaragoza

PRONET ISE - INGENIERIA DE SOFTWARE EMPRESARIAL, S.L.
Zaragoza

PRONIMETAL, S.L.
Alagón

PROYECTOS, COMUNICACION Y PROTOCOLO, S.L.
Huesca

PUEYO SOLANO, S.L.
Tierrantona

PUYO ÁREA TECNOLÓGICA, S.L.
Valderrobres

QUALIMAX INTERNATIONAL, S.L.
Zaragoza

QUALITY CORN GRAIN, S.A.
Almunia De San Juan

QUEROCHE, S.L.
La Cartuja

QUERQUS SUSTAINABLE PACKING, S.L.
Zaragoza

QUESOS LA PARDINA, S.L.
Zaragoza

QUÍMICA PARA LAS FASES DE AGUA, S.L.
Cadrete

QUINTANUS CORPORATIVE, S.L. - AGRIGAN
Huesca

QWERTY COPYWRITING, S.L.
Cuarte

R3NOVATIO RECYCLING, S.L.
Zaragoza

RAFAEL JESÚS ALASTRUÉ - FUNERARIA HNOS ALASTRUÉ
Grañén

RAÍCES ESTUDIO DE ARQUITECTURA, S.L.P.
Teruel

RAIMUNDO LAFUENTE ASESORES, S.L.
Zaragoza

RECICLADOS Y DEMOLICIONES SAN JUAN, S.L.
Villanueva de Gállego

RECICLAJE ARAGONÉS DE APARATOS ELÉCTRICOS Y ELECTRÓNICOS, S.L.
Zaragoza

RECICLAJES DEL BAJO CINCA
Zaidín

RECIEDER, S.L.
Zaragoza

RECYCLING EQUIPOS, S.L.
Zaragoza

REFCONSA SERVICIOS INTEGRALES ARAGONESES, S.L.
Zaragoza

REINA VICTORIA FORMACIÓN, S.L.
Zaragoza

RESIDENCIA CAMPO ROMANOS
Romanos

RESIDENCIA TERCERA EDAD DELICIAS, S.L.
Zaragoza

RESOLUTIVE TIC, S.L.
Zaragoza

RESTAURANTE HOTEL CASA FUMANAL
Abizanda

RESTIFER SOLUCIONES, S.L.
La Almunia de Doña Godina

RIBAWOOD, S.A.
Villanueva de Gállego

RICARDO COMÍN Y ASOCIADOS CORREDURIA SEGUROS, S.L.
Zaragoza

RIL ESTUDIO 360
Zaragoza

RODILA PLUS, S.L.
Zaragoza

ROSANA YERPES MARTÍNEZ - YERPES FORMACIÓN PELUQUERÍA Y ESTÉTICA
Alcañiz

ROSENDO NAVARRO, S.L.
Calamocha

ROTULOS ESCRICHE, S.L.
Cuarte de Huerva

RUBERTE, S.L.
La Muela

S.G.L. NATURE CLEAN, S.L.
Zaragoza

SABER DE HOSTELERIA, S.L.U.
Zaragoza

SAITRA COCINAS, S.L.
Riela

SANEAMIENTOS MARCELLÁN, S.L.
Ejea de los Caballeros

SANEAMIENTOS Y MONTAJES DEL EBRO, S.L.
Zaragoza

SANMETAL, S.A.
Zaragoza

SAT FORGA
Luceni

SB JOSBAN INSTALACIONES, S.L.
Zaragoza

SCANFISK SEAFOOD, S.L.
Zaragoza

SCHINDLER SERVICIO INTEGRAL DE IDIOMAS, S.L.
Zaragoza

SEBASTIAN GAMBA, S.L.
Cuarte de Huerva

SEDILES, S.A.
Utebo

SEDOSCOM TELECOMUNICACIONES DE ARAGÓN, S.L.L.
La Puebla de Afindén

SEICO LEGAL, S.L.
Zaragoza

SEITE REPARACIONES, S.L.
Teruel

SENCO CONSULTORES Y ASESORES, S.L.
Zaragoza

SERFEY, S.L.
Huesca

SERINZA INSTALACIONES, S.L.
Zaragoza

SERLOG21, S.L.
Zaragoza

SERMA, S.A.
Zaragoza

SERVICIOS AUXILIARES ZARAGOZA, S.L.
Zaragoza

SERVICIOS INTEGRALES AL TRANSPORTE EL PILAR
Zaragoza

SERVICIOS INTEGRALES COMÍN, S.L.
Cuarte De Huerva

SERVICIOS MONBAI 2014, S.L.
Huesca

SERVICIOS PROFESIONALES AMANECE, S.L.
Zaragoza

SERVICIOS TÉCNICOS Y EVENTOS MR
Andorra

SERVICIOS URBANOS DE LIMPIEZA Y ACONDICIONAMIENTO S.L. - SEULA
La Muela

SET PUBLICIDAD, S.L.
Zaragoza

SETROC MANUFACTURAS METÁLICAS, S.L.
Muel

SEVASA TECHNOLOGICS, S.A.
Calanda

SEYCOB/SERVICIO Y CONTROL DE BACKUP REMOTO, S.L.
Huesca

SIC24 SECURITY SYSTEMS, S.L.
Zaragoza

SICOMORO SERVICIOS INTEGRALES, S.L. - TICKAMORE BY IACPOS
Zaragoza

SIGIT AUTOMOTIVE, S.L.
Calatayud

SIGNOS NEW TECHNOLOGIES, S.L.
Zaragoza

SILLOS METÁLICOS ZARAGOZA, S.L.U.
Utebo

SISENER INGENIEROS, S.L.
Zaragoza

SISTEMAS INFORMATICOS AYUB, S.L.
Calatayud

SISTEMIZA FLUIDS HANDLING
Zaragoza

SIX TEAM SCHOOL, S.L.
Teruel

SOBRARBE, S.L.
Zaragoza

SOCIALCORE, S.L.
Zaragoza

SOCIEDAD ARAGONESA DE ESPECIALIDADES QUÍMICAS, S.A. SAEQSA
Alfajarín

SOCIEDAD COOPERATIVA DEL CAMPO SANTA LETICIA
Ayerbe

SOFEJEA, SOCIEDAD MUNICIPAL DE FOMENTO DE EJEJA
Ejea de los Caballeros

SOLUCIONES TECNOLÓGICAS INTEGRADAS, S.L.
Zaragoza

SOMVITAL, S.L.
Plataforma Logística Plaza

SPI MONZÓN, S.L. - SPI TECNOLOGÍAS
Monzón

SRCL CONSENUR CEE, S.A. STERICYCLE
Osera Del Ebro

STAR GLOB SOLUCIONES INFORMATICAS
Teruel

START WELDING, S.L.
Zaragoza

STEEL FOR BRICKS GZ, S.L.
Zaragoza

SUJÉTAME EL PICO, S.L.
Zaragoza

SUMINISTROS CLINICOS LANAU, S.L.
Cadrete

SUMINISTROS INDUSTRIALES HERCO, S.A.
Cuarte De Huerva

SUMINISTROS MONCAVO, S.L.
Huesca

SYCBA DESARROLLOS INDUSTRIALES, S.L.
Villanueva de Gállego

TAFYESA, S.L.

Cuarte

TALENTIS ORGANIZACIÓN Y PROCESOS, S.L.U.
Zaragoza

TALLERES ARANGUREN, S.L.
Zaragoza

TALLERES BLANCO, S.A.
Monzón

TALLERES JOSÉ LUIS MIGUEL, S.A.
Alfajarín

TALLERES MARGRE, S.C.
Monreal del Campo

TALLERES MERCIER, S.A.
Zaragoza

TALLERES PALACIO, S.A. - TAPASA
Utebo

TATUINE S.L.
Villanueva de Gállego

TALISTE CENTRO GESTOR DE ESTIERCOLES, S.L.
Tauste

TCG FACTORY, S.L.
Zaragoza

TEAL S. COOP. PEQUEÑA
Villanova

TÉCNICAS Y APLICACIONES FINISTERRE, S.L.
Zaragoza

TÉCNICOS DE ALARMAS, S.A. TECALSA
Utebo

TECNOLOGÍA DE INYECCIONES PLÁSTICAS, S.L. - TPLASTIC
Villanueva de Gállego

TECNOLOGIA MECANICA DE PRECISION SEGI, S.L.
Villanueva de Gállego

TECNO PACKAGING
Zaragoza

TECNOSPRA EUROPA S.L.
Bea

TEFPRO INGENIERÍA, S.L.
Zaragoza

TELNET FIBER OPTIC, S.R.L.
La Muela

TENEMOS MUCHA CHISPA, S.L.
Zaragoza

TERRALIT SOLUCIONES, S.L.
Zaragoza

THE BIG TECH EXPERIENCE
Zaragoza

THERMOLYMPIC, S.L.
Utebo

THERMOWASTE, S.L.
Ariño

THINK ALTERNATIVA, S.L.
Zaragoza

TICNINE SOLUTIONS, S.L.
Zaragoza

TIEBEL SERVICIOS DE INSERCIÓN, S.L.U.
Zaragoza

TINKERVAN, S.L.
Huesca

TLM LOGISTIC ZARAGOZA 2014, S.L.

La Almoldea

TMA SOLUCIONES, S.L.
Zaragoza

TOLDOS LUCAS, S.L.
San Juan de Mozarrifar

TOLDOS SERRANO, S.L.
Zaragoza

TOP OF MIND AVENTURAS, S.L.
Calceña

TORO GIPS, S.L.
Zaragoza

TRANSFORMADOS METÁLICOS TARAZONA, S.L.
Tarazona

TRANSFORMADOS TORRES MARTÍ, S.L.
Monzón

TRANSIBER 2000, S.L.
Benabarre

TRANSPORTES ALZARAGÓN, S.L.
Zaragoza

TRANSPORTES CALLIZO, S.A.
Zaragoza

TRANSPORTES ESPECIALES SIGLO XXI, S.L.
Zaragoza

TRANSPORTES LAPUENTE, S.A.
San Juan de la Peña

TRANSPORTES MARCÉN SOLANAS
Tardienta

TRITRADOS SAN ANTONIO S.L.
El Burgo de Ebro

TUROLENSE FORMACIÓN, S.L.
Teruel

TYN RAMÍREZ HNOS., S.A.
Zaragoza

UMBELCO, S.L.
Muel

UMEC, S.L.
Zaragoza

UNIQO CUSTOM ENGINEERING S.L.
Huesca

UNNE LAHUERTA, S.L.U.
Zaragoza

UNTIE 21 S.L.
Zaragoza

UP DESIGN BY BREAKING, S.L.
Zaragoza

UP LIFTING VERTICAL, S.A.
Huesca

UR RAFTING, S.L.
Murillo De Gallego

USÁN BERNAD SERVICES, S.L.
Ejea de los Caballeros

UTE LAS ARMAS
Zaragoza

VALDEJALÓN SOLAR INSTALACIONES, S.L.
Zaragoza

VECTOR & WELLHEADS ENGINEERING, S.L.
Utebo

VELABER CONSULTING, S.L.
Zaragoza

VENDING ZARAGOZA, S.L.
La Puebla de Alfindén

VENTA DE SOPORTES PUBLICITARIOS, S.L.U.
Zaragoza

VENTANAS CASTELLÓ, S.L.
Zaragoza

VERTIGO CONECTANDO SL
Zaragoza

VESTIBULUM S.L.
Albelda

VIACRÓN, S.A.
Huesca

VICENTE MATEO, S.L.
Cadrete

VICTHOR CABETAS CORREDURIA DE SEGUROS, S.L.
Teruel

VIDAL OBRAS Y SERVICIOS, S.A.
Zaragoza

VIRTUAL&CIVÁN, S.L.U.
Zaragoza

WANATOP PROMOCIÓN WEB, S.L.U.
Zaragoza

WAYSIT TECH GLOBAL SOLUTIONS, S.L.L.
Zaragoza

WE LOGISTICS OUTSOURCING SERVICES, S.L.
Zaragoza

WE QUALITY EXTERNAL SERVICES, S.L.
Zaragoza

WE-IN SOLUCIONES INTEGRALES PARA LAS ORGANIZACIONES, S.L.
Zaragoza

WHITMORE WEST COMPANY, S.L.
La Muela

WIPE DATA, S.L.
Villanueva de Gállego

WIREC, S.L.
Villanueva de Gállego

WORLDPATHOL GLOBAL UNITED, S.A.
La Cartuja Baja

XELAB HUB SL
Luesia

XTUSALUD
Zaragoza

YOLANDA ARNAL CONSEJO - SERMAS
Huesca

ZARAGOZANA VENTA Y ALQUILER, S.A.
La Cartuja

ZATEC, S.A.
Muel

ZEULAB SL
Zaragoza

ZEUMAT ZITYCARD, S.L.
Zaragoza

ZEUMAT, S.L.
Zaragoza

ZIEL AVANZA, S.L.
Zaragoza

ZINGLA MÚSICA
Zaragoza

UNA VENTANA ABIERTA A LA COOPERACIÓN



Proyecto de teatro para menores y talleres de cocina para mayores de la Fundación Lacus Aragón.

Dentro del Plan de Responsabilidad Social de Aragón se abre la Ventana de la Cooperación, una iniciativa que permite poner en contacto proyectos e iniciativas de coo-
operación de empresas y organizaciones para establecer colaboraciones entre ellas. A través de esta ventana, estas entidades sin ánimo de lucro pueden dar de alta los proyectos para que sean visibles a todas las organizaciones y establecer los canales de colaboración. Una veintena de proyectos han aportado 24 proyectos a la Ventana de la Cooperación.

Rey Ardid SL Centro Especial de Empleo

PROYECTO:
Empleo Social en Lavandería Industrial
La puesta en marcha de esta lavandería in-

dustrial pretende ampliar la capacidad productiva de su lavandería actual y aumentar las posibilidades de creación de puestos de trabajo para personas con discapacidad. Las empresas pueden colaborar contratando a través de un centro especial de empleo y acogerse a las ventajas que esto implica.

MÁS INFORMACIÓN EN:

e-mail: ndemur@reyardid.org
Teléfono 976 740 474

PROYECTO: Voluntariado corporativo y empleo

El programa de orientación laboral corporativa de la Fundación Rey Ardid ofrece a las empresas colaborar con la entidad mediante el voluntariado corporativo como tutores laborales o contratando a personas en riesgo de exclusión laboral.

MÁS INFORMACIÓN EN:

e-mail: fgalan@reyardid.org
Teléfono 976 740 474

Fundación San Blas para Personas sin Hogar en Aragón

PROYECTO:

Centro de Día y Consigna San Blas para Personas sin Hogar

Fundación San Blas atiende a personas sin hogar cubriendo sus necesidades vitales, ofreciéndoles comida, duchas, consigna..., pero también les acompaña en el proceso de inserción laboral creando para ellos itinerarios personalizados.

MÁS INFORMACIÓN EN:

e-mail: joaquinebollada@gmail.com
Teléfono: 639 571 131

PROYECTO:

Alojamiento para Personas sin Hogar

La entidad busca ofrecer alojamiento para personas mayores sin hogar, sin ingresos económicos, ni red familiar o ajena de apoyo, que requieran de la atención de sus ne-



**Medicusmundi
vigila el estado
nutricional y
la salud de las
personas
en la Ruanda
más rural.**

cesidades básicas y cuentan con capacidad autónoma para asumir un proceso de integración. También ofrece apoyo y atención psicosocial personalizada.

MÁS INFORMACIÓN EN:

e-mail: joaquinaebollada@gmail.com

Teléfono: 639 571 131

Fundación Ayuda en Acción Delegación en Aragón

PROYECTO:

Aquí También-Apoyo escolar

Ayuda en Acción trabaja en los centros educativos de los barrios zaragozanos Oliver, Delicias y Centro para, a partir de ellos y con su colaboración, contribuir con las administraciones autonómica y local, a atender las necesidades educativas del alumnado en situación de vulnerabilidad.

MÁS INFORMACIÓN EN:

e-mail: gagapito@ayudaenaccion.org

Teléfono: 976 298 132

Integrardid SL

PROYECTO:

**Servicio de obras y mantenimiento,
Empresa de Inserción, Compromiso
Social y solución personalizada**

Integrardid realiza servicios llave en mano de mantenimiento integral de instalaciones y maquinarias, así como obras a empresas, comunidades y particulares.

MÁS INFORMACIÓN EN:

e-mail: malbajez@reyardid.org

Teléfono: 976 740 474

Asociación Oscense Pro Salud Mental

PROYECTO:

**Apoyo en programas de
intervención psicosocial del
Centro de Día Asapme Huesca**

El centro atiende a personas de entre 18 y

65 años diagnosticadas de una enfermedad mental crónica con dificultades en el acceso a los servicios de rehabilitación o salud mental, que precisan de apoyo específico en su proceso de integración.

MÁS INFORMACIÓN EN:

coordinacionhuesca@asapmehuesca.org

Teléfono: 974 241 211

Coro Cantatutti, Universidad de Zaragoza

PROYECTO:

Cantatutti: Coro inclusivo

Formado por personas con y sin discapacidad, cantan con la voz, el cuerpo y la lengua de signos, y buscan seguir fomentando la inclusión. Son estudiantes, profesores y personal de la universidad, pero está abierto a cualquier persona que quiera participar.

MÁS INFORMACIÓN EN:

e-mail: vrecon@unizar.es

Teléfono: 976 761 015

UNA VENTANA ABIERTA A LA COOPERACIÓN

Asociación Aragonesa para la Conservación de la Biodiversidad desde el Valle del Río Jalón

PROYECTO:

Pequeñas aves necrófagas para la biodiversidad

El proyecto consiste en la conservación y regeneración de poblaciones de pequeñas aves necrófagas amenazadas enfocándolo en dos especies: alimoche común y milano real. Además, la asociación trabaja en la recuperación de sus hábitats naturales, fomentando la ganadería extensiva.

MÁS INFORMACIÓN EN:

e-mail: acobjaconservacion@gmail.com
Teléfono: 686 779 950

Medicuumundi Navarra, Aragón, Madrid

PROYECTO:

Desnutrición en la Ruanda más rural

Este proyecto apoya a los agentes de salud comunitaria de la Ruanda más rural. Son personas voluntarias que recorren las comunidades del distrito de Gakenke con el objetivo de reducir los elevados niveles de desnutrición y vigilan el estado nutricional y la salud de más de 160.000 niños, niñas y mujeres embarazadas, y detectan casos de violencia de género.

MÁS INFORMACIÓN EN:

esther.hernandez@medicuumundi.es
Teléfono: 621 282 305

Cerámicas El Cierzo Sociedad Cooperativa de Iniciativa Social

PROYECTO:

Compra de productos y servicios artesanos desde el medio rural

Cerámicas El Cierzo es una sociedad cooperativa que se caracteriza por la producción cerámica a través de métodos tradicionales pero con la incorporación permanente de nuevas formas y acabados. Cuenta con la experiencia en la integración ocupacional de personas en situación de exclusión y colaboran con entidades sociales para desarrollar proyectos creativos y culturales.

MÁS INFORMACIÓN EN:

comercial@ceramicaselcierzo.com
Teléfono: 665 451 246



La lavandería industrial de la Fundación Rey Ardid crea empleo para colectivos desfavorecidos

YMCA

PROYECTO:

Escuela de liderazgo

Los jóvenes son acompañados en su camino a una vida adulta responsable y comprometida proporcionándoles las herramientas y habilidades necesarias para ser capaces de impulsar ideas, involucrar a otras personas y, en definitiva, liderar la transformación de su entorno en un lugar mejor para todos.

MÁS INFORMACIÓN EN:

elopez@ymca.es
Teléfono: 976 568 130

Proyde Zaragoza

PROYECTO:

Apoyo a la atención de niños de la calle de Ouagadougou-Burkina Faso

Los hermanos de La Salle de Ouagadougou llevan un proyecto de acompañamiento en la calle a niños y jóvenes desde el año 2013. También cuentan con un centro de acogida donde los niños tienen juegos y pueden comer, lavarse, curarse y sentirse acogidos.

MÁS INFORMACIÓN EN:

zaragoza@proyde.org
Teléfono: 686 935 872

Fundación Lacus Aragón

PROYECTO:

Proyecto de Ocio de Menores 'El Pequeño Gran Teatro del Mundo' y Mayores 'Los Chefs de Lacuscina'

Este proyecto de ocio de integración real es el complemento a todo el trabajo que realizan en los centros educativos ordinarios. Niños de entre 3 y 14 años con y sin discapacidad o dificultades de aprendizaje se mueven por las artes escénicas en el Teatro de las Esquinas. Y jóvenes de 11 a 18 años con y sin discapacidad asisten a talleres de cocina.

MÁS INFORMACIÓN EN:

bcaparro@lacusaragon.org
Teléfono: 655 405 394

Academia de las Artes del Folklore y de la Jota de Aragón

PROYECTO:

Crowdfunding para la candidatura de la jota aragonesa como Patrimonio Cultural Inmaterial de la Humanidad

Esta asociación sin ánimo de lucro trabaja para conseguir que sea Patrimonio Cultural de la Humanidad por parte de la Unesco.

MÁS INFORMACIÓN EN:

info@academiadefolcloreyjota.com
Teléfono: 660 442 377



Tranviaser SL

PROYECTO:
Recogida, recuperación y reutilización de muebles y enseres domésticos

A través del servicio 010 y llamadas de particulares, Tranviaser se dedica a la recogida de muebles y enseres domésticos, los recuperan y reutilizan para que sirvan como ayudas sociales a personas que se encuentran en situación de vulnerabilidad.

MÁS INFORMACIÓN EN:
e-mail: orientacion@tranviaser.org
Teléfono: 976 300 269

Aspace Huesca

PROYECTO:
Sistemas personalizados de control

de entorno para personas con parálisis cerebral

Este proyecto busca ayudar para encontrar la mejor opción que permita el control del entorno de manera autónoma a cada persona con parálisis cerebral en función de sus capacidades. Estas soluciones se pondrían en marcha en la residencia que Aspace tiene en Huesca y donde viven 25 personas. También podrían implantarse en los domicilios familiares cuando sea posible.

MÁS INFORMACIÓN EN:
servicioscentrales@aspacehuesca.org
Teléfono: 974 227 962

Fundación Adunare

PROYECTO:
Rehabilitación edificio para adecuación como Escuela de Segunda Oportunidad para Jóvenes

el Periódico de Aragón

NO TE QUEDES A MEDIAS

Regístrate GRATIS en elperiodicodearagon.com
para no perderte ninguna noticia.

Ayúdanos a adaptarnos más a ti y disfruta de las ventajas de nuestros usuarios registrados.

REGISTRO GRATUITO
ESCANEA Y ACCEDE

UNA VENTANA ABIERTA A LA COOPERACIÓN



Fundación Adunare persigue la adecuación de un espacio de 1.600 m cedido por el Gobierno de Aragón. El programa va dirigido a jóvenes de 16 a 26 años de Zaragoza, procedentes de fracaso o exclusión educativa.

MÁS INFORMACIÓN EN:

e-mail: adunare@adunare.org

Teléfono: 976 223 214

Cruz Roja Española en Aragón

PROYECTO:

Reto social empresarial.

Alianzas para la inserción laboral

Cruz Roja busca crear acciones de sensibilización social para promover la igualdad de oportunidades y de trato en el empleo, contribuir a eliminar los prejuicios y estereotipos que levantan barreras en el mercado laboral, y promover la gestión de la diversidad cultural como un elemento enriquecedor.

MÁS INFORMACIÓN EN:

e-mail: fperezvalle@cruzroja.es

Teléfono: 976 218 401

Asociación Española contra el Cáncer (AECC)

PROYECTO:

Voluntariado corporativo AECC en Aragón

AECC organiza diferentes eventos en todo Aragón para dar visibilidad a la lucha contra el cáncer y captar fondos para continuar con su labor diaria. Las empresas socialmente responsables pueden colaborar como voluntarios en las marchas y carreras que organiza AECC o ubicando mesas de cuestación en sus sedes de empresa.

MÁS INFORMACIÓN EN:

e-mail: patxi.garcia@aecc.es

Teléfono: 974 225 656

PROYECTO:

Investigación en el cáncer

Bajo la premisa *Más investigación, es más vida*, la AECC apuesta por una investigación de calidad que cubra desde el conocimiento básico de esta enfermedad hasta su aplicación clínica. Gracias a la investigación, la supervivencia al cáncer se ha incrementado un 20% en los últimos años.

MÁS INFORMACIÓN EN:

e-mail: patxi.garcia@aecc.es

Teléfono: 974 225 656



La Fundación Adunare cuenta con una escuela de segunda oportunidad para jóvenes.

Asociación Aragonesa de Empresas de Inserción (AREI)

PROYECTO:

Empleo comprometido con la inclusión

Este proyecto promueve impulsar alianzas para la generación de oportunidades laborales para personas que se encuentran en riesgo o situación de exclusión social a través de empresas de inserción. Durante tres años, estas personas reciben la formación necesaria para el desempeño de una profesión y adquieren experiencia.

MÁS INFORMACIÓN EN:

e-mail: arei@areinet.org

Teléfono: 976 470 876

PROYECTO:

Compras de calidad con impacto social

AREI busca con esta iniciativa promover un consumo responsable que contribuya a la lucha contra la pobreza y la exclusión social mediante la incorporación de las empresas

de inserción en las cadenas de provisión de las compañías. Estas, al mismo tiempo, obtienen productos de calidad y proveedores cercanos y de confianza.

MÁS INFORMACIÓN EN:

e-mail: arei@areinet.org

Teléfono: 976 470 876

3ymás

PROYECTO:

Becas solidarias

3ymás ha creado becas solidarias para proporcionar a las familias numerosas vulnerables recursos que faciliten el desarrollo educativo y profesional. Las empresas pueden colaborar mediante una aportación dineraria con la que se realizará la compra del material escolar y el pago de las matrículas de cursos de formación.

MÁS INFORMACIÓN EN:

e-mail: arei@areinet.org

Teléfono: 976 470 876

Comprometidos con Aragón



**Ariño
Duglass**

www.duglass.com

ENTRE LA VIDA Y LA MUERTE, LA PREVENCIÓN

QUE EL TRABAJO
NO SE LLEVE
MÁS VIDAS

